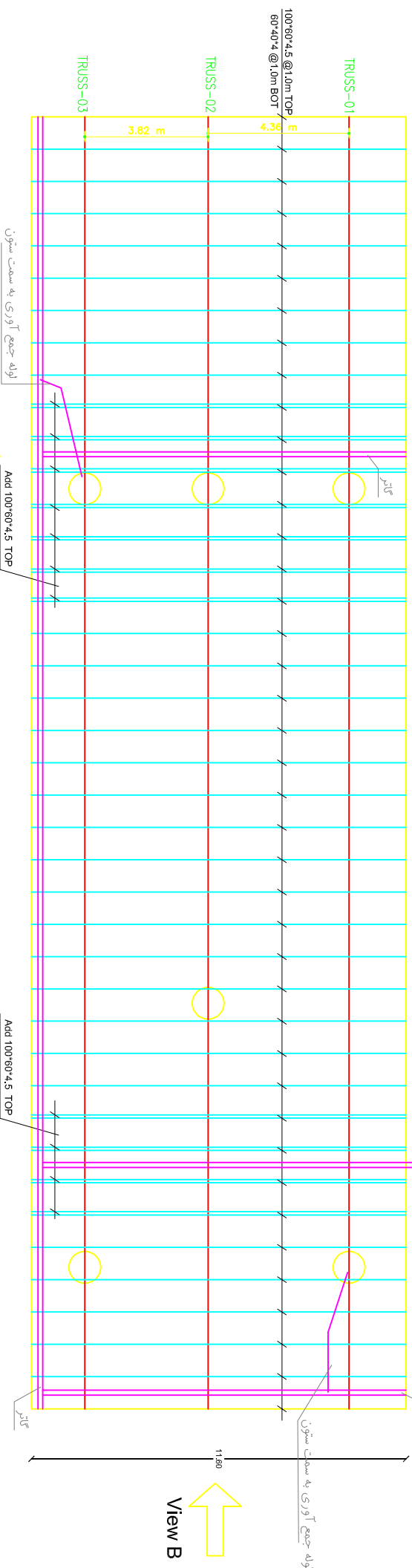
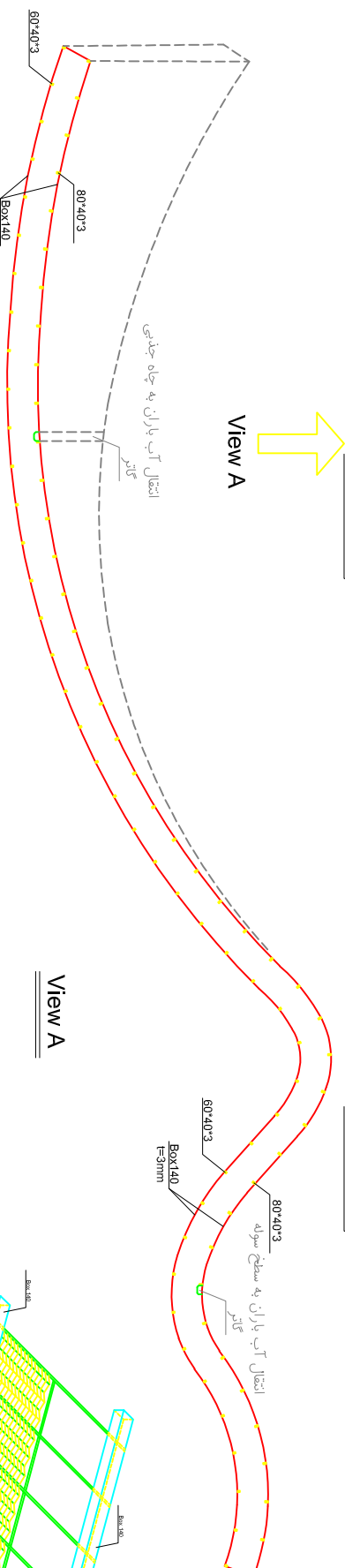


محدوده تیر های قوسی Arc Beam Area

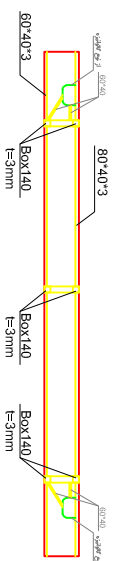
40.00



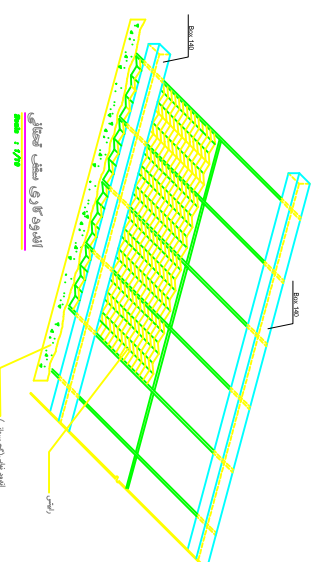
View A



View A



View B

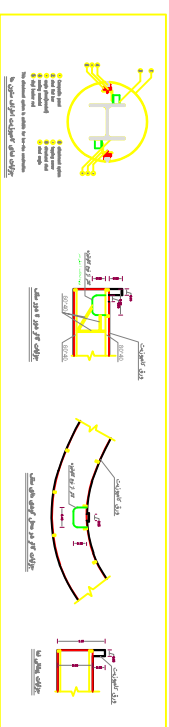


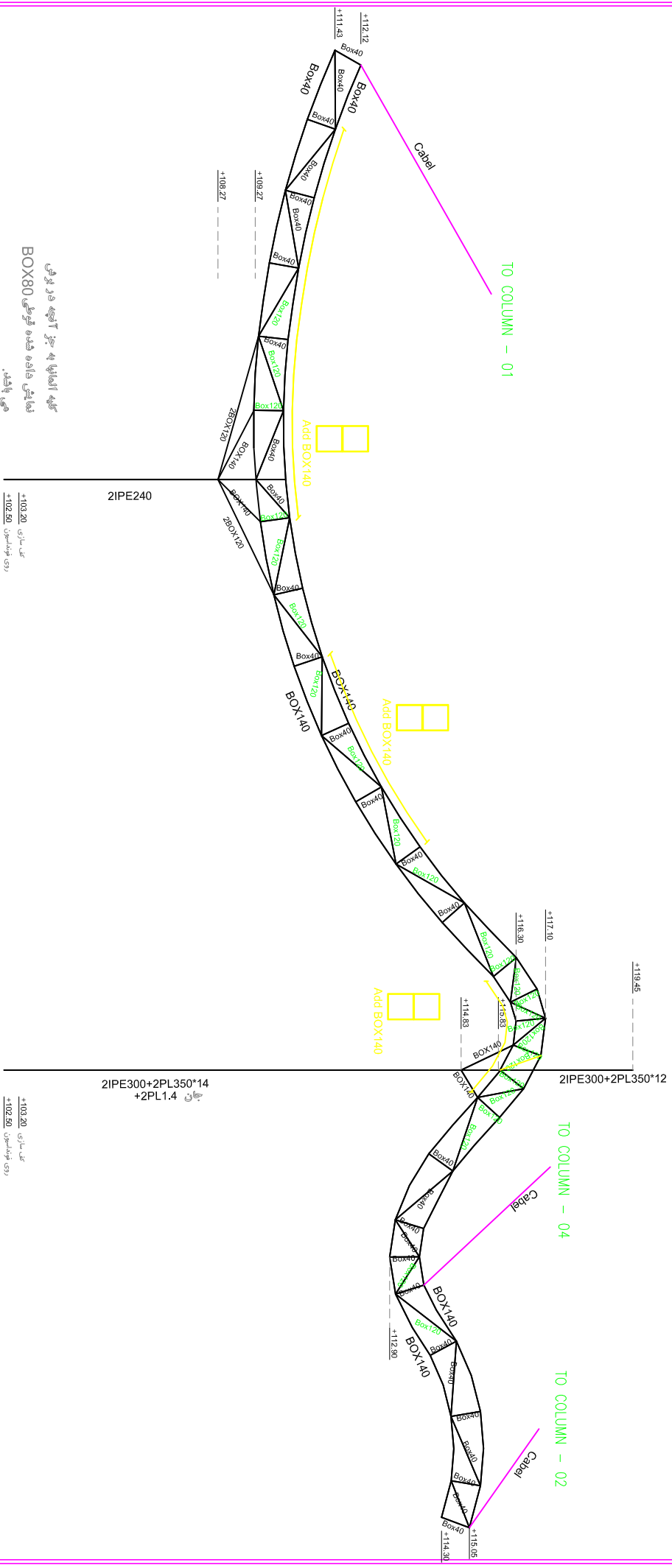
View B

ملاحظات :
پستکار موظف است جهت حفاظت ورق های سازه ، ناهمواری ها ، تاسیسات الکتریکی و مکانیکی در صورت مربوط به آنها اقدام به حفاظت از آنها در خروج ساختمان کند.

TRUSS-01	TRUSS-02	TRUSS-03	TRUSS-04	TRUSS-05	TRUSS-06	TRUSS-07	TRUSS-08	TRUSS-09	TRUSS-10	TRUSS-11	TRUSS-12	TRUSS-13	TRUSS-14	TRUSS-15	TRUSS-16	TRUSS-17	TRUSS-18	TRUSS-19	TRUSS-20	TRUSS-21	TRUSS-22	TRUSS-23	TRUSS-24	TRUSS-25	TRUSS-26	TRUSS-27	TRUSS-28	TRUSS-29	TRUSS-30	TRUSS-31	TRUSS-32	TRUSS-33	TRUSS-34	TRUSS-35	TRUSS-36	TRUSS-37	TRUSS-38	TRUSS-39	TRUSS-40	TRUSS-41	TRUSS-42	TRUSS-43	TRUSS-44	TRUSS-45	TRUSS-46	TRUSS-47	TRUSS-48	TRUSS-49	TRUSS-50	TRUSS-51	TRUSS-52	TRUSS-53	TRUSS-54	TRUSS-55	TRUSS-56	TRUSS-57	TRUSS-58	TRUSS-59	TRUSS-60	TRUSS-61	TRUSS-62	TRUSS-63	TRUSS-64	TRUSS-65	TRUSS-66	TRUSS-67	TRUSS-68	TRUSS-69	TRUSS-70	TRUSS-71	TRUSS-72	TRUSS-73	TRUSS-74	TRUSS-75	TRUSS-76	TRUSS-77	TRUSS-78	TRUSS-79	TRUSS-80	TRUSS-81	TRUSS-82	TRUSS-83	TRUSS-84	TRUSS-85	TRUSS-86	TRUSS-87	TRUSS-88	TRUSS-89	TRUSS-90	TRUSS-91	TRUSS-92	TRUSS-93	TRUSS-94	TRUSS-95	TRUSS-96	TRUSS-97	TRUSS-98	TRUSS-99	TRUSS-100
----------	----------	----------	----------	----------	----------	----------	----------	----------	----------	----------	----------	----------	----------	----------	----------	----------	----------	----------	----------	----------	----------	----------	----------	----------	----------	----------	----------	----------	----------	----------	----------	----------	----------	----------	----------	----------	----------	----------	----------	----------	----------	----------	----------	----------	----------	----------	----------	----------	----------	----------	----------	----------	----------	----------	----------	----------	----------	----------	----------	----------	----------	----------	----------	----------	----------	----------	----------	----------	----------	----------	----------	----------	----------	----------	----------	----------	----------	----------	----------	----------	----------	----------	----------	----------	----------	----------	----------	----------	----------	----------	----------	----------	----------	----------	----------	----------	----------	----------	-----------

- توضیحات:
- ۱- پوشش سقف و فلانینگ ها به رنگ طوسی
 - ۲- پوشش ستون ها به رنگ سفید
 - ۳- گورد ورق ها A2
 - ۴- ضخامت ورق کانواریت ۴ میلیمتر-دورو ورق آلومینیومی هر کدام به ضخامت ۵ میلیمتر با لاله میانی بلی اتیلن
 - ۵- به خاطر وضعیت شیب ها تیر های فرعی برای نصب ورق ها و پوشش را به نمایش داده نشده است این تیر ها از نوعی ۴۰۴ به عرض ۱۰۰ می باشد.



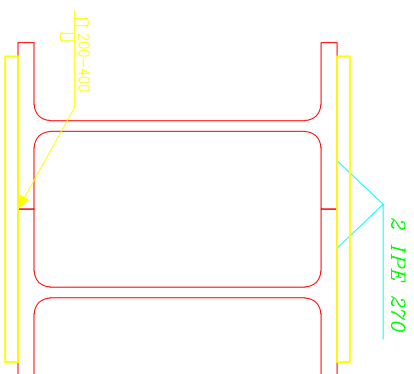


ملاحظات

COLUMN - 03

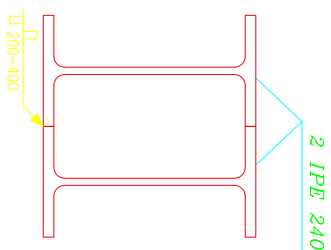
TRUSS-02

[illegible]



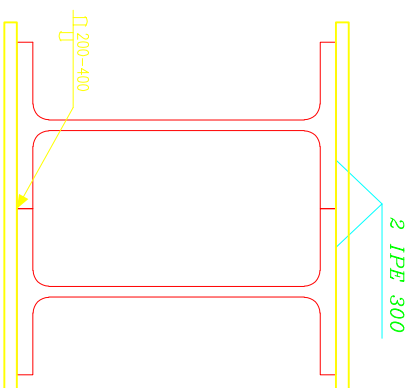
SEC 2 IPE270+2PL240*12

1/5



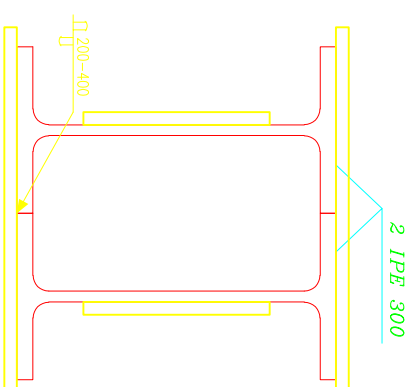
SEC 2 IPE 240

SC 1/5



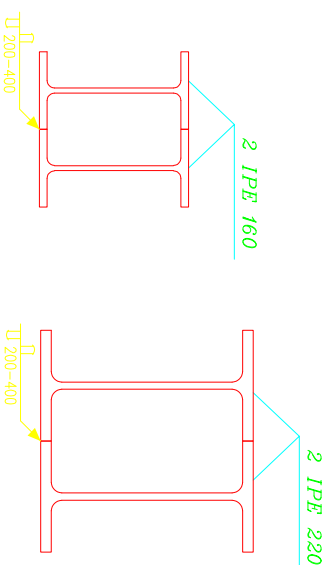
SEC 2 IPE300+2PL350*12

SC 1/5



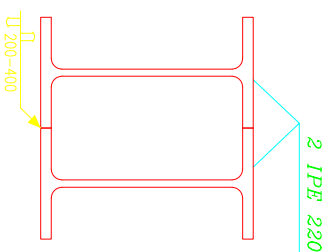
SEC 2 IPE300+2PL350*14+2PL1.4

SC 1/5



SEC 2 IPE 160

SC 1/5



SEC 2 IPE 220

SC 1/5

ملاحظات ::

پیمانکار موظف است جهت مصامحتی نقشه های معماری ، سازه ، تاسیسات الکتریکی و مکانیکی و جزئیات مربوط به آنها، کلیه نقشه ها را قبل از شروع عملیات اجرایی کنترل نماید.

[illegible]

BOX140

TRUSS-02

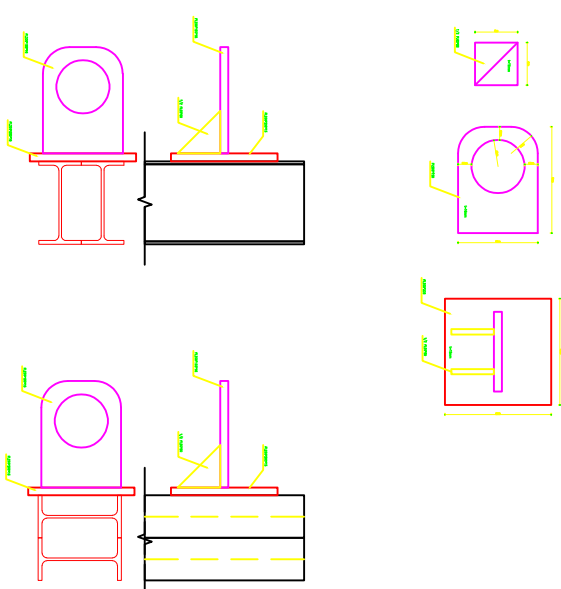
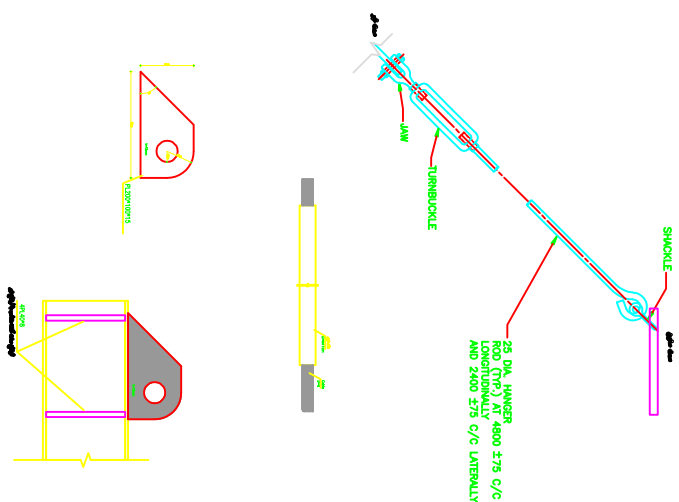
Box 1

TRUSS-03

BOX120

BOX120

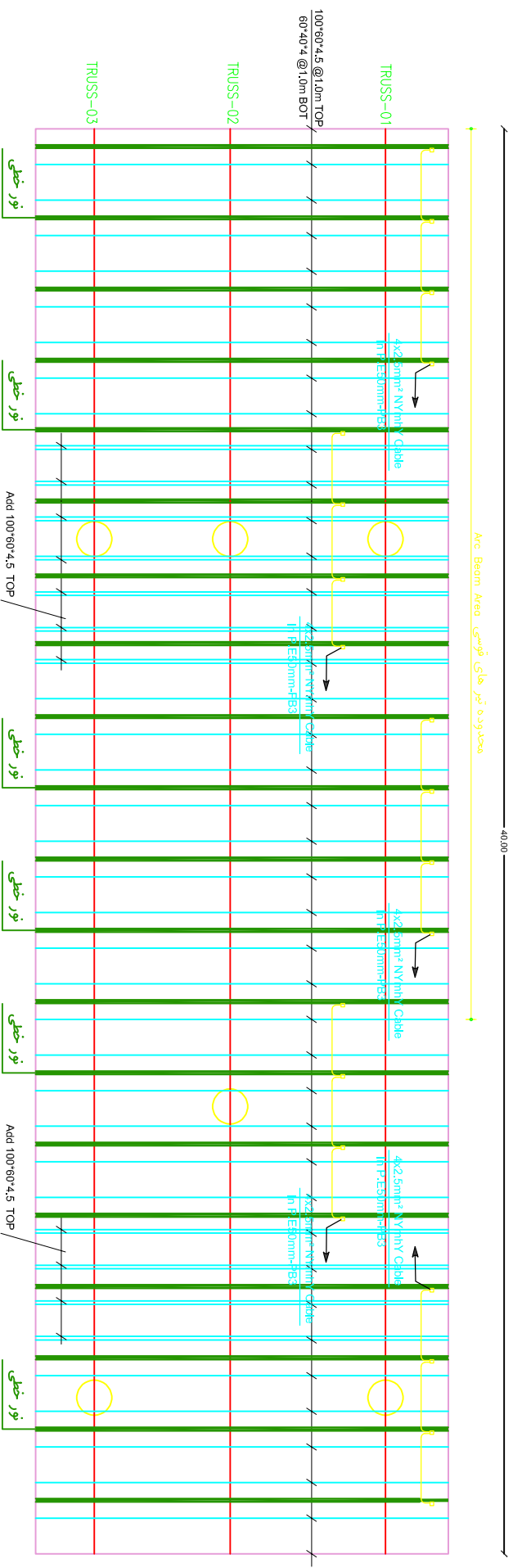
جزئیات مربوطه، مستقیماً از شرکت در بخش ۴۴ و ۴۵ این آیین



ملاحظات ::

پیماسکار مرتوف است جهت هماهنگی تخته های مساری ، سازه ، تاسیسات الکتریکی و مکانیکی و جزئیات مربوط به آنها؛ کلبه نقشه ها را قبل از شروع عملیات اجرایی کنترل نماید.

[illegible]



پلان سیستم روشنایی مربوط به چراغ های خطی زیر سقف

مشخصات فنی چراغ های خطی :

- چراغ های خط نوری پیوسته LED توکار با ماژول یکپارچه و درایور مربوطه با سطح و واتر ۲۳۰ وات و توان مصرفی حدود ۴۰ وات ، درجه حفاظت IP54 و درجه حرارت ۳۰۰۰ درجه کلین و دیفیوزر یک تکه و بهره نوری حداقل ۱۰۰ لومن بر وات .

