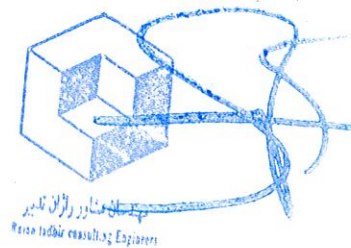


نمای جنوبی

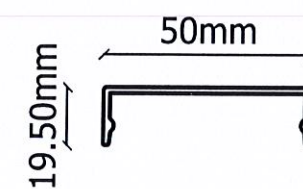
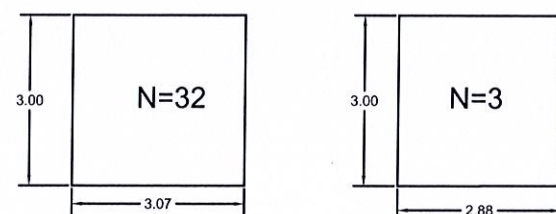
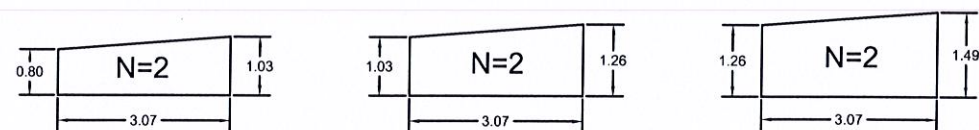
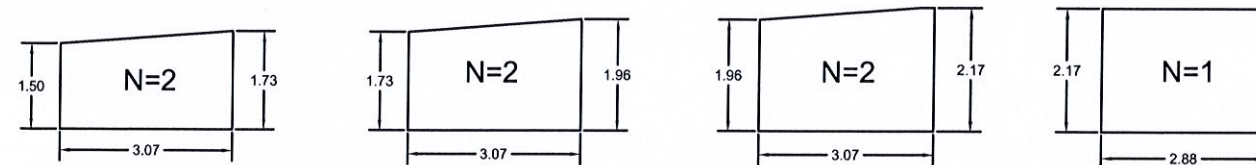


E:\Cad Project\Sole Nameshghah\

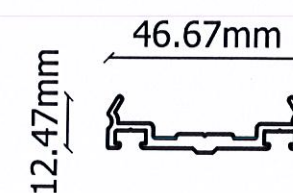
شماره	تاریخ	طراحی	تصویر
شماره	تاریخ	طراحی	تصویر
<p>عنوان نقشه : لایه بندی و ایستگاه های نمایشگاه بین المللی مشهد</p>			
شماره نقشه :	تاریخ :	طراحی :	تصویر :
R-SoleNam-C-6700-C	1401/06/90		



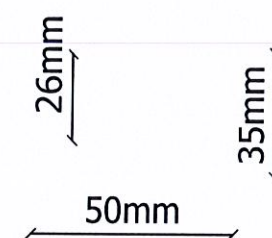
E:\Cad Project\Sole Nameshghah\ترسيم: جبران



G=0.408 kg/m³

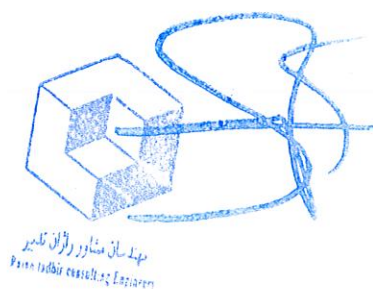


G=0.495 kg/m³



G=0.851 kg/m³

ADD ON PROFILE



E:\Cad Project\Sole Nameshghah\

شماره	تاریخ	طراحی	تصویر
شماره	تاریخ	طراحی	تصویر
سالن خلیج فارس-نمایشگاه بین المللی مشهد			
عنوان نقشه: ایستگاه ی ای، شوش ی ای، و...			
شماره نقشه:	شماره نقشه:	شماره نقشه:	شماره نقشه:
R-SoleNam-C-6700-C	R-SoleNam-C-6700-C	R-SoleNam-C-6700-C	R-SoleNam-C-6700-C
تصویر نهایی:	تصویر نهایی:	تصویر نهایی:	تصویر نهایی:
1401/06/30	1401/06/30	1401/06/30	1401/06/30

GLAZING
10mm+1.52(PVB)+10mm

BOX100*100*5

M 20 5.6

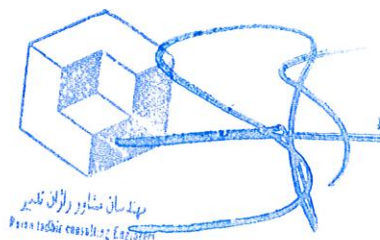
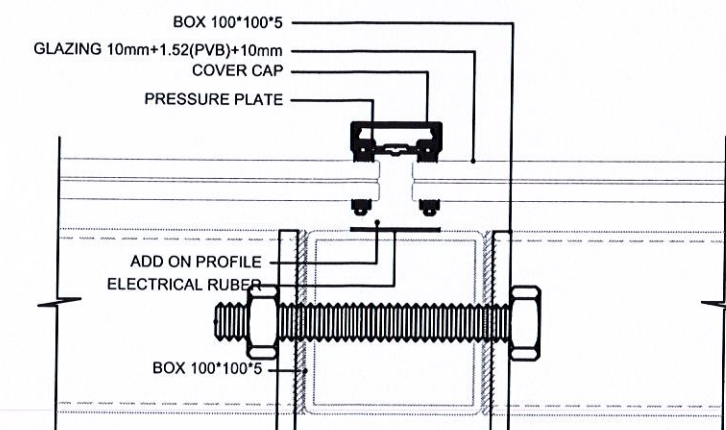
2PL300*100*10

STRUCTURE

var

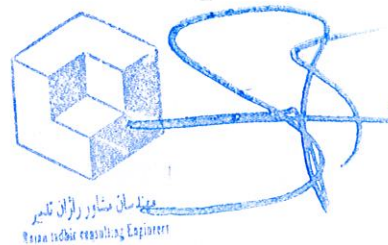
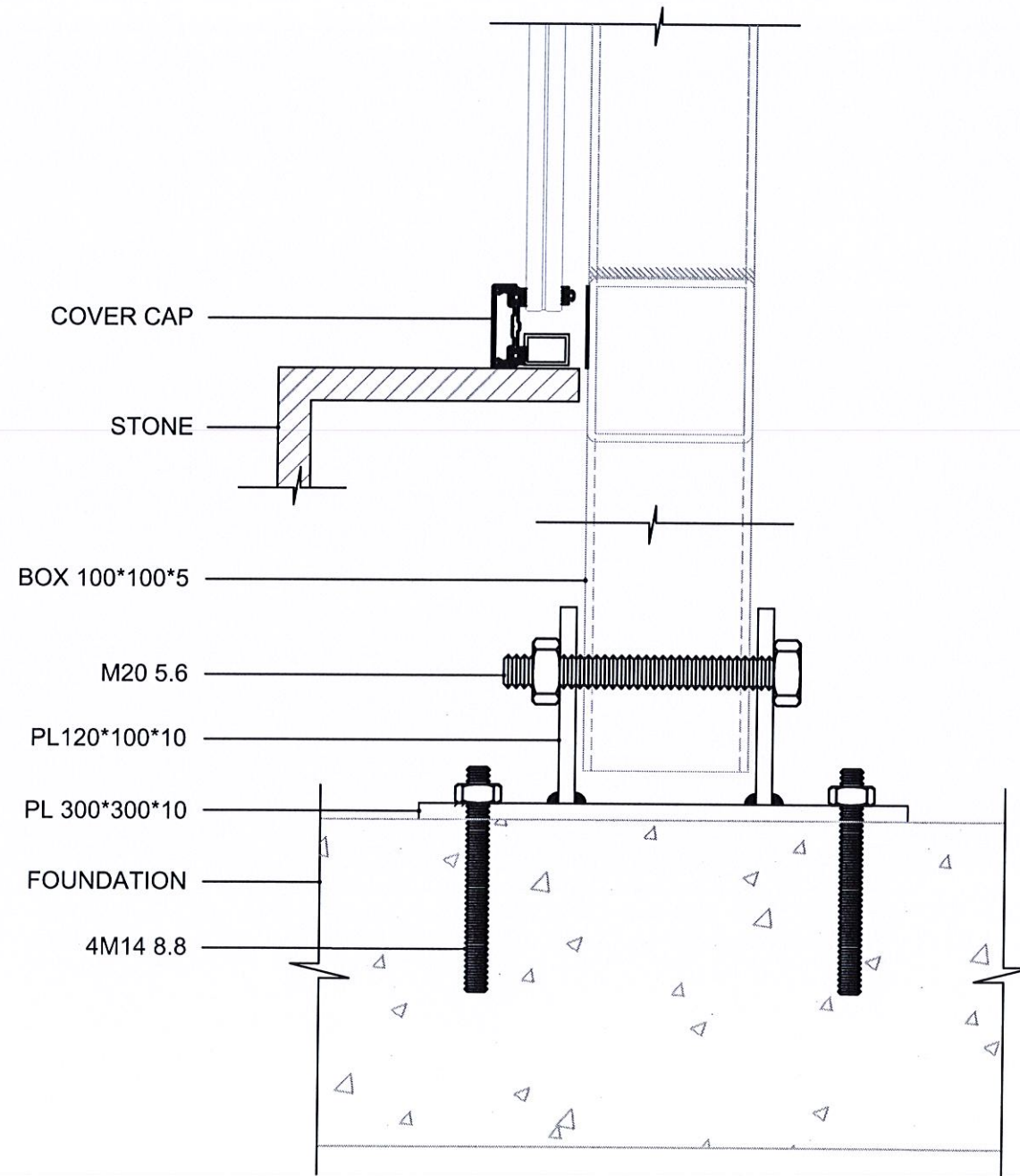
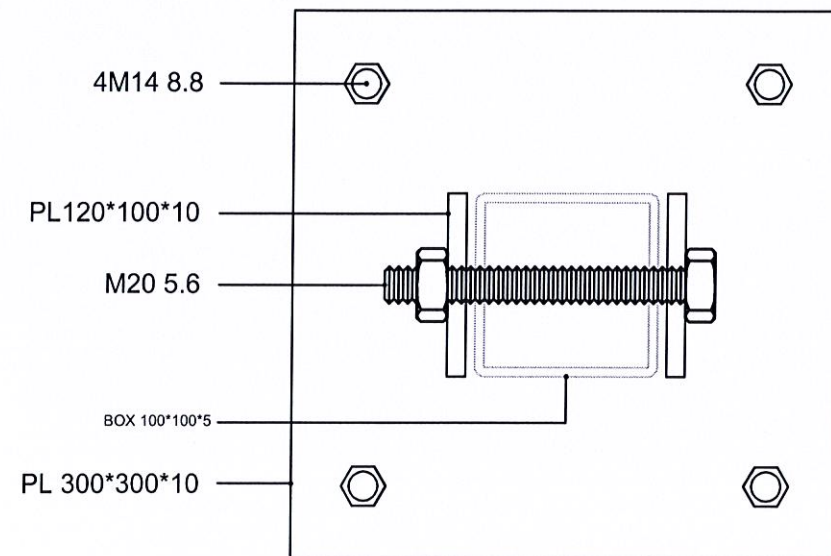
10

STRUCTURE



E:\Cad Project\Sole Nameshghah\ترسیم:چگون

شماره	پانزگی	تاریخ	تصویر	طراحی	تصویر
سالن خلیج فارس-نمایشگاه بین المللی مشهد					
عنوان نقشه: این نقشه برای شروع و یا به کار می آید					
شماره نقشه:		مراجعه کننده:		مراجعه کننده:	
R-SoleNam-C-6700-C		مطابق:		مطابق:	
تصویر نهایی:		تصویر نهایی:		تصویر نهایی:	
1401/06/30		تاریخ:		تاریخ:	



E:\Cad Project\Sole Nameshghah\ترسیم بوم

شماره	بازنگری	تاریخ	طراحی	تصویر
سالن خلیج فارس - نمایشگاه بین المللی مشهد				
عنوان نقشه: لوله‌های آب، خروجی یا ورودی				
شماره نقشه:	R-SoleNam-C-6700-C			
مطابق (سازه):	مطابق			
تصویر نهایی:	1401/06/30			

GLAZING

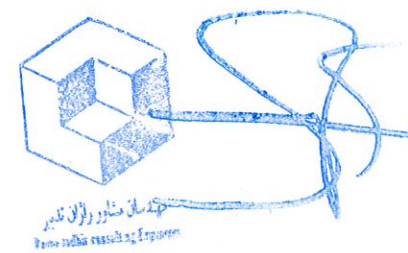
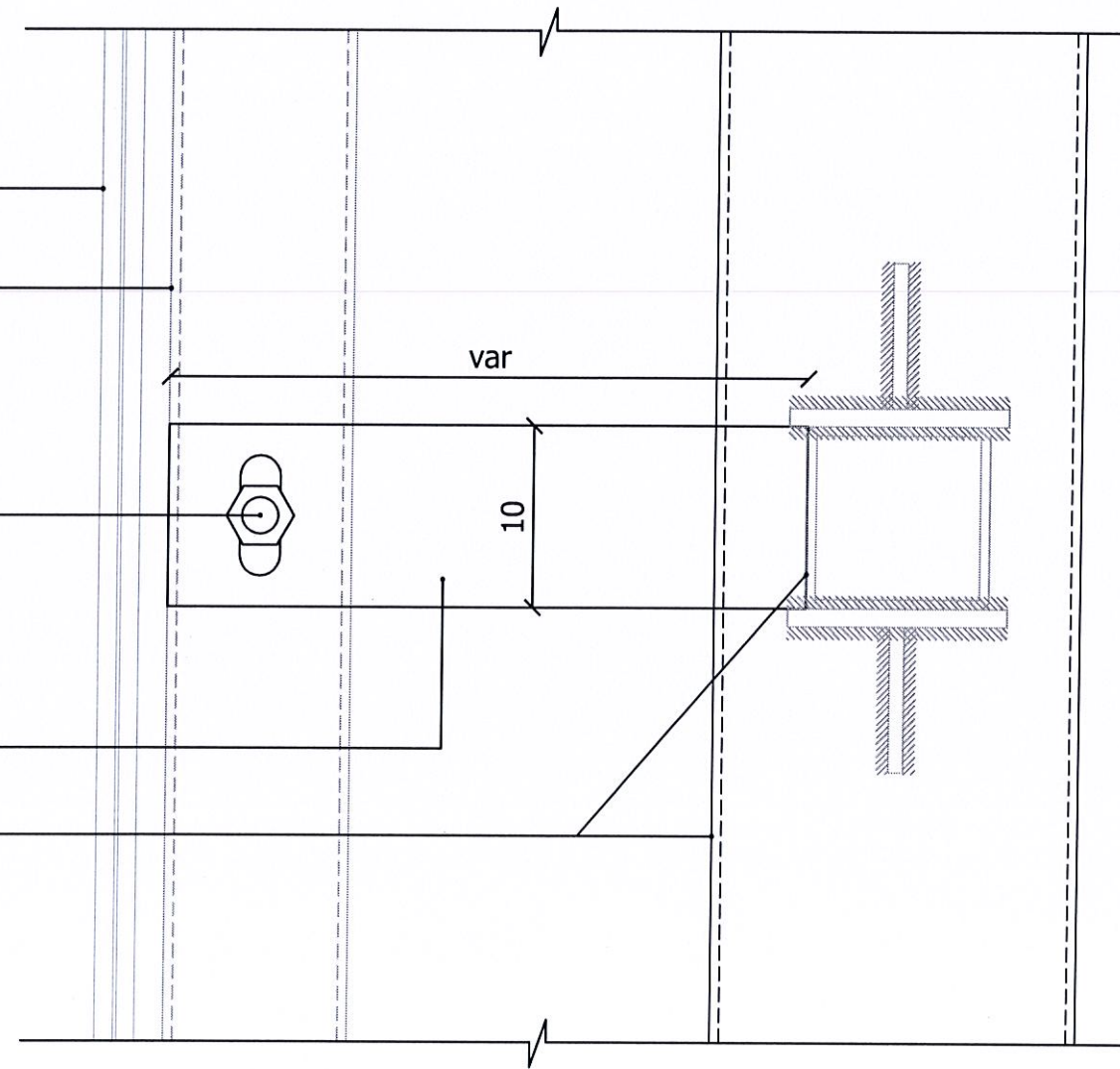
10mm+1.52(PVB)+10mm

BOX100*100*5

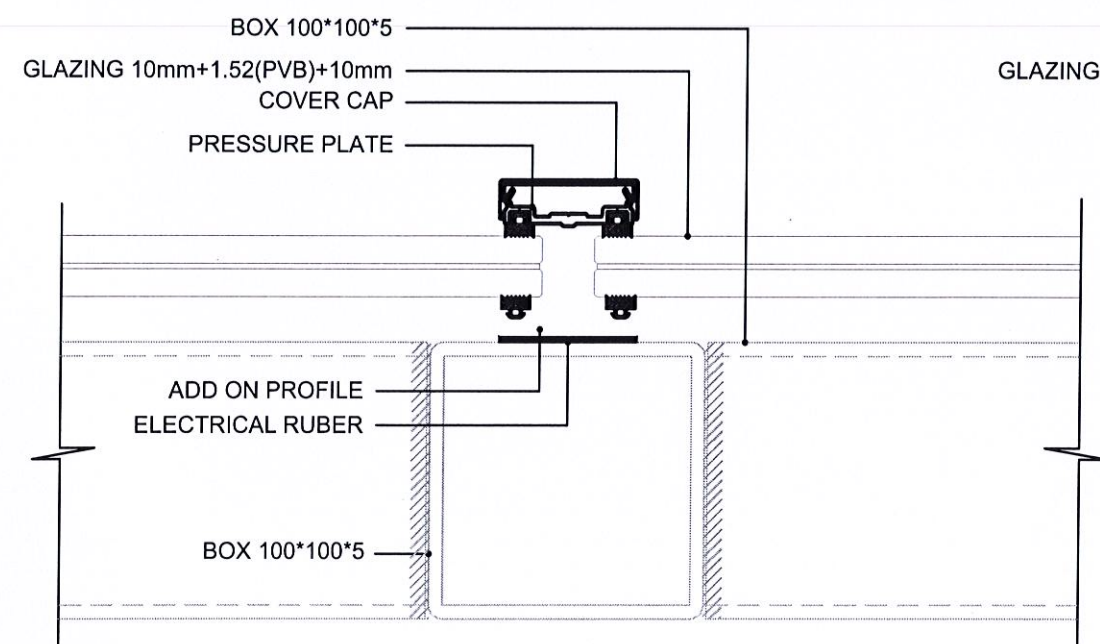
M 20 5.6

2PL(var)*100*10

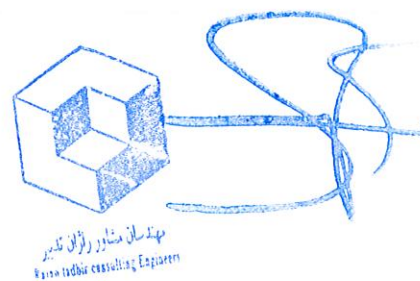
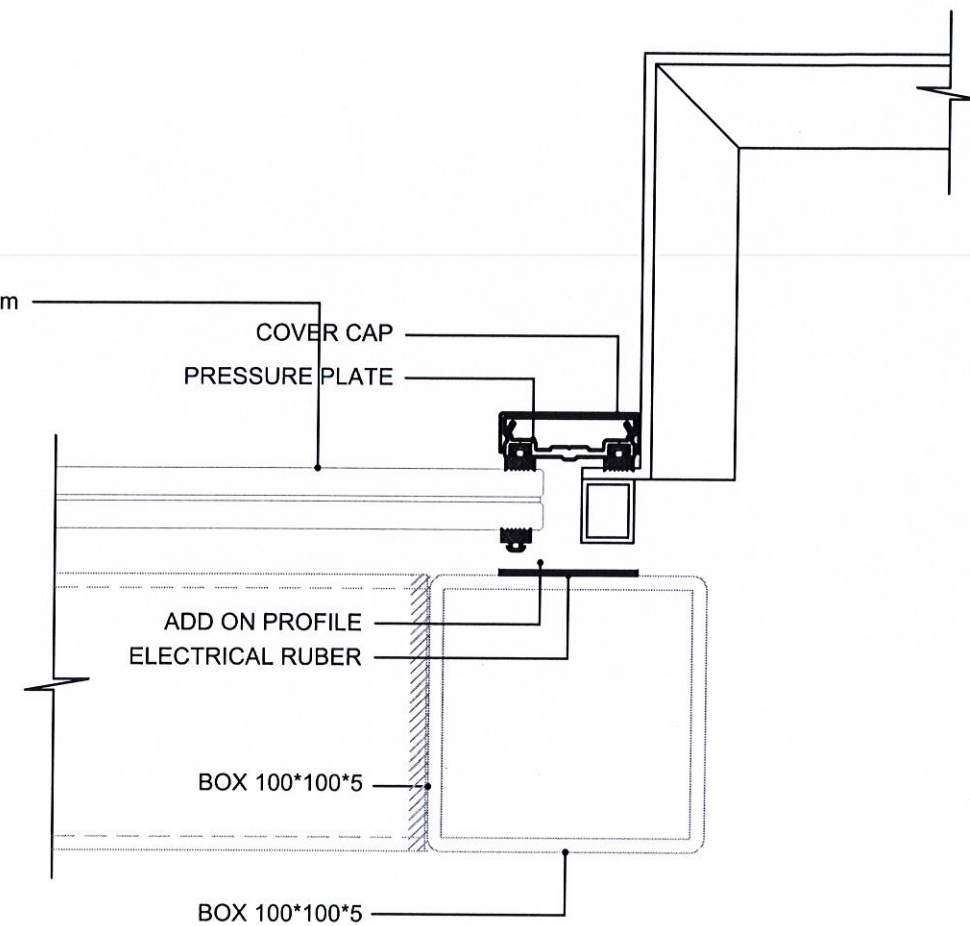
STRUCTURE



شماره	بازنگری	تاریخ	طراحی	تصویر
سالن خلیج فارس - نماپسگاه بین المللی مشهد				
عنوان نقشه : لوبی های ورودی و خروجی				
شماره نقشه :	R-SoleNam-C-6700-C			
طراح (نمونه) :	م.طریف			
مهندس :	م.طریف			
تاریخ :	1401/06/30			



GLAZING 10mm+1.52(PVB)+10mm



E:\Cad Project\Sole Nameshghah\کوسم بون

شماره	بازنگری	تاریخ	طراحی	تصویر
سالن خلیج فارس - نمایشگاه بین المللی مشهد				
عنوان نقشه : لویته دیوار، شیشه یا دیوار				
شماره نقشه :	R-SoleNam-C-6700-C			
طراح (شماره) :				
کنترل :				
تصویر نهایی :				
تاریخ :	1401/06/20			

COMPOSIT PANEL

PL300*150*10

M 20 5.6

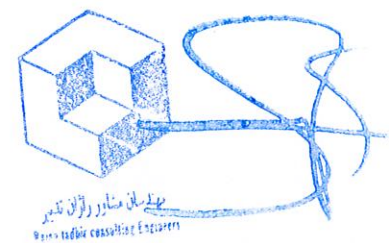
COVER CAP

GLAZING


10mm+1.52(PVB)+10mm

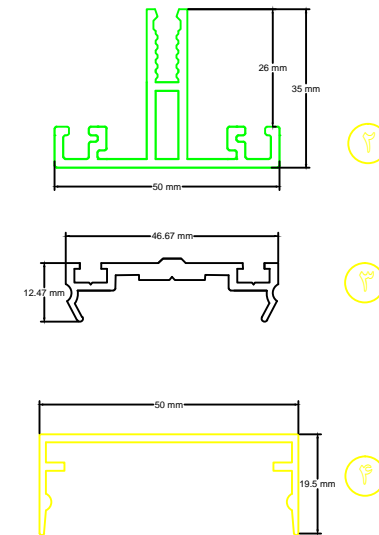
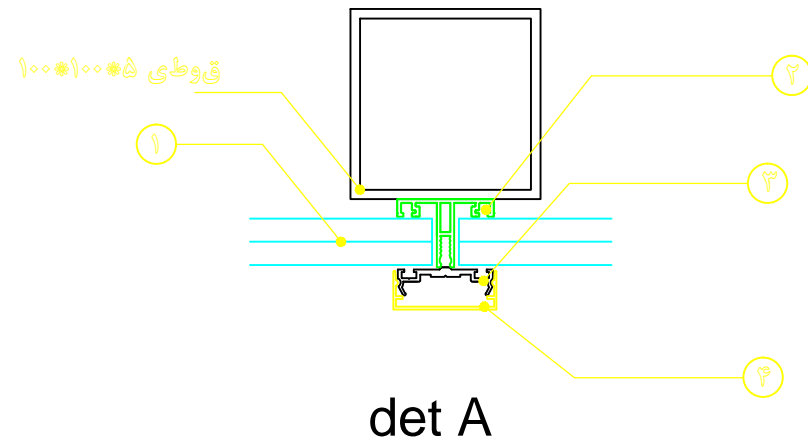
STRUCTURE

BOX100*100*5



E:\Cad Project\Sole Nameshghah\ترسیم عمران

شماره	بازنگری	تاریخ	طراحی	معموب	
سالن خلیج فارس-نمایشگاه بین المللی مشهد					 وزارت راه و شهرسازی
عنوان نقشه : ژوئته ی ایچ، شروش ی ایچ، و ایچ					
شماره نقشه :	R-SoleNam-C-6700-C				
طراح (سازه) :	م. طرف				
کنترل :	م. طرف				
معموب فنی :	1401/06/30				
تاریخ :					



۱- شیشه دوجداره لمینت ۸ میلیمتر با لایه PVB به ضخامت ۱.۵۲ میلی متر جهت گاهش صوت و ایمنی پیشت

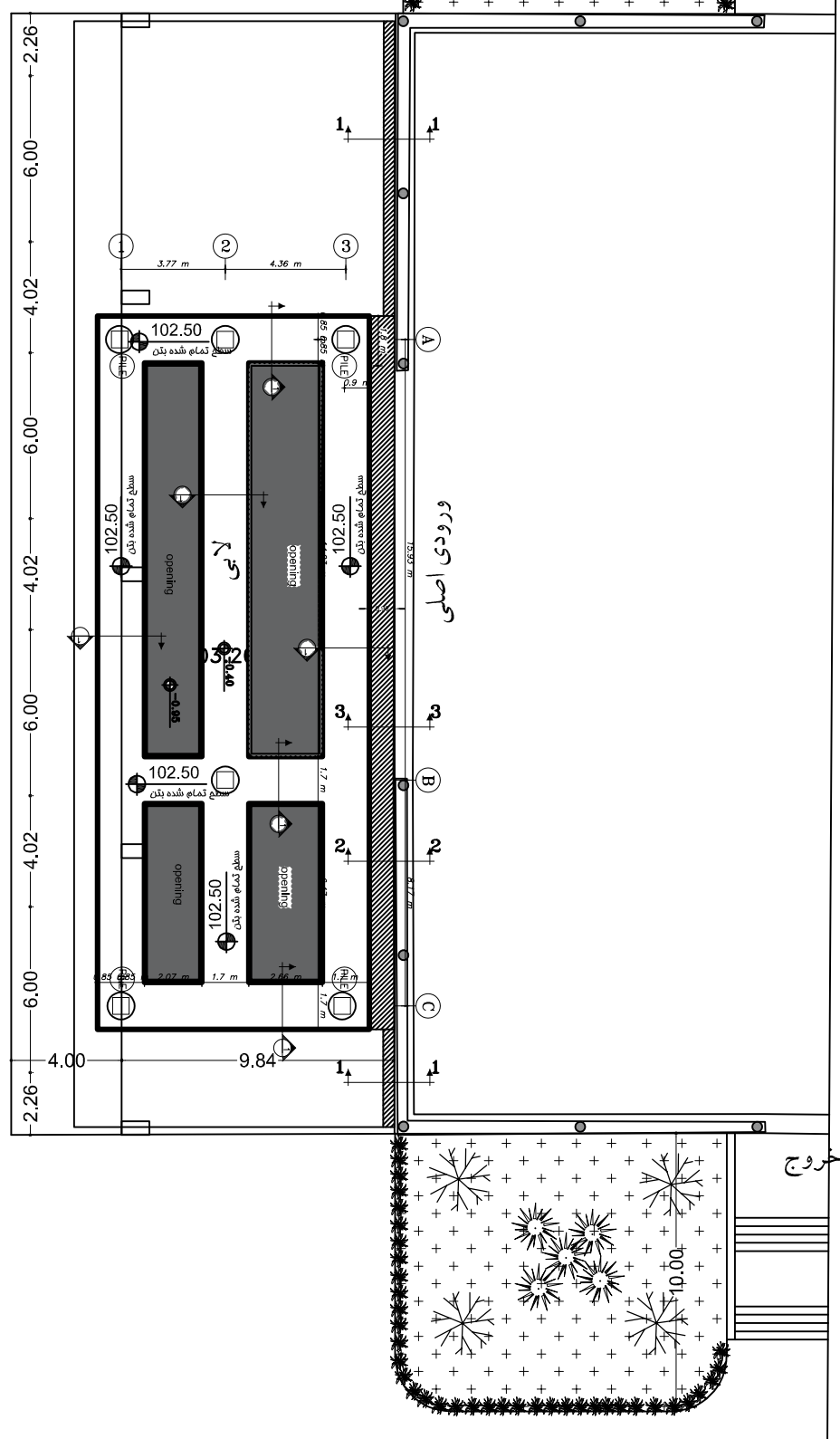
۲- پروفیل Add on با وزن مخصوص 0.851 Kg/m3

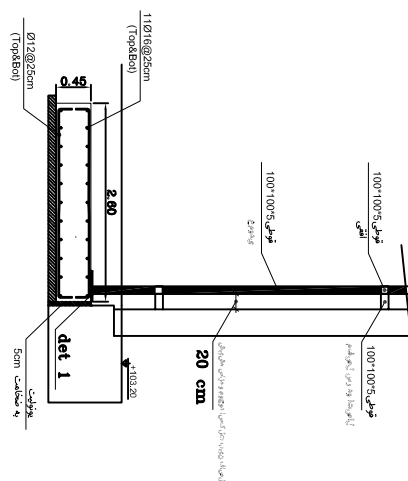
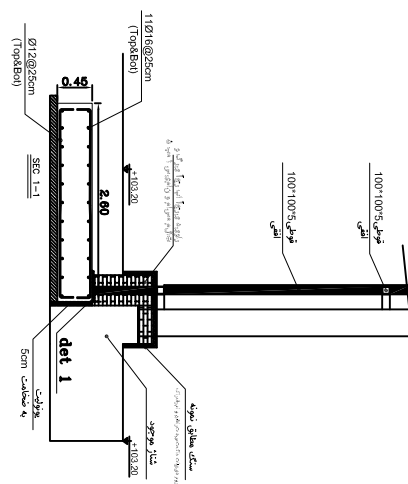
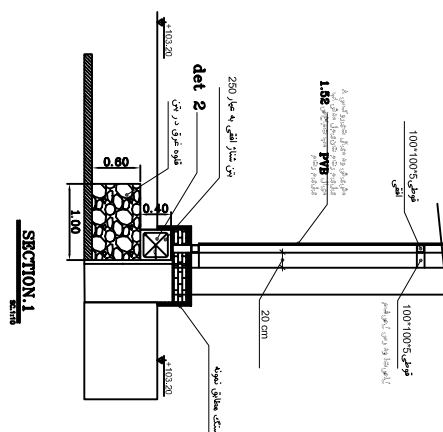
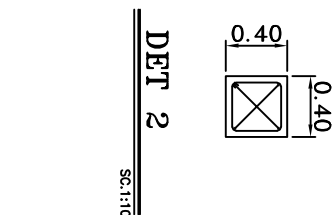
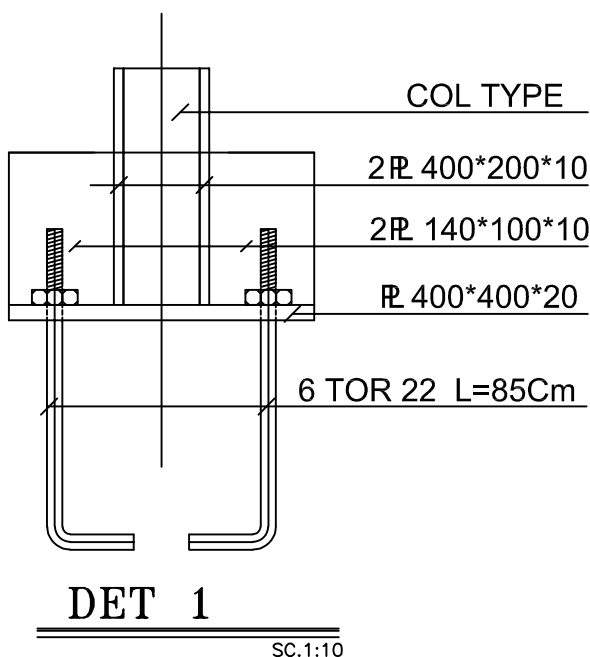
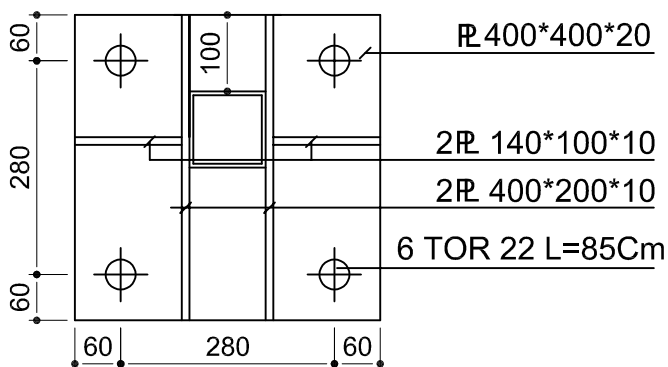
۳- زهوار شیشه افقی و عمودی با وزن مخصوص 0.495 Kg/m3 مطابق دیتایل پیوست

۴- درپوش عمودی و افقی با وزن مخصوص 0.408 Kg/m3 مطابق دیتایل پیوست

همگی از جنس آلومینیوم آنادایز شده

شماره	بازنگری	تاریخ	طراحی	تصویر
سان خلیج فارس-نمایشگاه بین المللی مشهد				
عنوان نقشه: دیتایل نمای گذرتهی و آل				
شماره نقشه:	شماره نقشه:			
مراجعه (مهر):	مراجعه (مهر):			
تاریخ:	تاریخ:			
تصویر نهایی:	تصویر نهایی:			
تاریخ:	تاریخ:			

[illegible]

[illegible]

SECTION.2

SECTION.3
RC.1110
52919 Jao, J