

[illegible]

ریز متره اقلام زنده - سطوح درخت و درختچه

صفحه ۱۲ از ۱۵

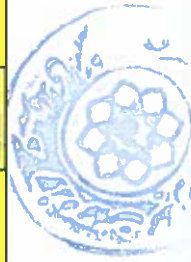


(Handwritten signature and notes in blue ink)

جدول ۲ - ریزمٲره سطح درخت و درختچه کاری															
ردیف	جمع کل			نمایشگاه بین المللی مشهد			تعداد درختان سوزانی بزرگ			تعداد درختان پهن برگ			نام که فضای سبز	نوع کاربری	کد که فضای سبز
	بیشتر از ۶ متر	بین ۳ تا ۶ متر	زیر ۳ متر	بیشتر از ۶ متر	بین ۳ تا ۶ متر	زیر ۳ متر	بیشتر از ۶ متر	بین ۳ تا ۶ متر	زیر ۳ متر	بیشتر از ۶ متر	بین ۳ تا ۶ متر				
مسله	مسله	مسله	مسله	مسله	مسله	مسله	مسله	مسله	مسله	مسله	مسله	مسله	مسله	مسله	مسله
•	•	•	•	•	•	•	•	•	•	•	•	•	پارک های مسطح (زیر ۵ هکتار) و پارک های خطی	پارک های مسطح (زیر ۵ هکتار) و پارک های خطی	م.م
•	•	•	•	•	•	•	•	•	•	•	•	•	پارک های مسطح (زیر ۵ هکتار) و پارک های خطی	پارک های مسطح (زیر ۵ هکتار) و پارک های خطی	م.م
۵۰۰۰۰	۲۰۰۰۰	۱۰۰۰۰	۱۰۰۰۰	۲۰۰۰۰	۱۰۰۰۰	۱۰۰۰۰	۱۰۰۰۰	۵۰۰۰	۹۶۸	۲۰۰۰۰	۱۰۰۰۰	۱۱۱	نمایشگاه بین المللی مشهد	پارک های تفریحی ای بین ۵-۱۰ هکتار	۱۷۰۱۰۱۰۱۰۱۰
•	•	•	•	•	•	•	•	•	•	•	•	•	پارک های تفریحی ای بین ۵-۱۰ هکتار	پارک های تفریحی ای بین ۵-۱۰ هکتار	م.م
•	•	•	•	•	•	•	•	•	•	•	•	•	پارک های شهری و بزرگ پانی ۱۰-۲۰ هکتار و موزه‌ها	پارک های شهری و بزرگ پانی ۱۰-۲۰ هکتار و موزه‌ها	م.م
•	•	•	•	•	•	•	•	•	•	•	•	•	پارک های شهری و بزرگ پانی ۱۰-۲۰ هکتار و موزه‌ها	پارک های شهری و بزرگ پانی ۱۰-۲۰ هکتار و موزه‌ها	م.م
•	•	•	•	•	•	•	•	•	•	•	•	•	میدان	میدان	م.م
•	•	•	•	•	•	•	•	•	•	•	•	•	میدان	میدان	م.م
•	•	•	•	•	•	•	•	•	•	•	•	•	لجی ها	لجی ها	م.م
•	•	•	•	•	•	•	•	•	•	•	•	•	لجی ها	لجی ها	م.م
•	•	•	•	•	•	•	•	•	•	•	•	•	حلبه مسابر و خیابان ها	حلبه مسابر و خیابان ها	م.م
•	•	•	•	•	•	•	•	•	•	•	•	•	حلبه مسابر و خیابان ها	حلبه مسابر و خیابان ها	م.م
•	•	•	•	•	•	•	•	•	•	•	•	•	آیلند مسابر و خیابان ها	آیلند مسابر و خیابان ها	م.م
•	•	•	•	•	•	•	•	•	•	•	•	•	آیلند مسابر و خیابان ها	آیلند مسابر و خیابان ها	م.م
•	•	•	•	•	•	•	•	•	•	•	•	•	حلبه بزرگراه و آزاد راه	حلبه بزرگراه و آزاد راه	م.م
•	•	•	•	•	•	•	•	•	•	•	•	•	حلبه بزرگراه و آزاد راه	حلبه بزرگراه و آزاد راه	م.م
•	•	•	•	•	•	•	•	•	•	•	•	•	آیلند بزرگراه و آزاد راه ها	آیلند بزرگراه و آزاد راه ها	م.م
•	•	•	•	•	•	•	•	•	•	•	•	•	آیلند بزرگراه و آزاد راه ها	آیلند بزرگراه و آزاد راه ها	م.م
•	•	•	•	•	•	•	•	•	•	•	•	•	چگل ها (چگل های داخل محدوده)	چگل ها (چگل های داخل محدوده)	م.م
•	•	•	•	•	•	•	•	•	•	•	•	•	چگل ها (چگل های داخل محدوده)	چگل ها (چگل های داخل محدوده)	م.م
•	•	•	•	•	•	•	•	•	•	•	•	•	چگل ها (کسریبند های سبز داخلش)	چگل ها (کسریبند های سبز داخلش)	م.م
۵۰۰۰۰	۲۰۰۰۰	۱۰۰۰۰	۱۰۰۰۰	۲۰۰۰۰	۱۰۰۰۰	۱۰۰۰۰	۱۰۰۰۰	۵۰۰۰	۹۶۸	۲۰۰۰۰	۱۰۰۰۰	۱۱۱	جمع کل	جمع کل	م.م

سطوح پرچین کاری، بونه کاری دائمی و گیاهان پوششی										جدول ۳ - ریزمتره سطوح پرچین کاری، بونه کاری دائمی و گیاهان پوششی	
جمع کل سطوح پرچین کاری	جمع سطوح پرچین کاری - شیبدار درجه ۲	سطوح پرچین کاری - سطوح شیبدار درجه ۱					سطوح پرچین کاری - سطوح شیبدار درجه ۱			نوع کاربری	کد لکه فضای سبز
		متر مربع	متر مربع	متر مربع	متر مربع	متر مربع	متر مربع	متر مربع	متر مربع		
		متر مربع	متر مربع	متر مربع	متر مربع	متر مربع	متر مربع	متر مربع	متر مربع	واحد	
۰	۰	۰	۰	۰	۰	۰	۰	۰	۰	پارک های معنی (زیر ۵ هکتار) و پارک های خطی	۰۰
۰	۰	۰	۰	۰	۰	۰	۰	۰	۰	پارک های معنی (زیر ۵ هکتار) و پارک های خطی	۰۰
۳,۹۶۴	۰	۳,۹۶۴	۰	۰	۰	۰	۰	۰	۰	پارک های تاحیه ای بین ۵-۱۰ هکتار	۱۷۰,۱۰۱,۴۰۱
۰	۰	۰	۰	۰	۰	۰	۰	۰	۰	پارک های تاحیه ای بین ۵-۱۰ هکتار	۰۰
۰	۰	۰	۰	۰	۰	۰	۰	۰	۰	پارک های شهری و بزرگ بالای ۱۰ هکتار و موضوعی	۰۰
۰	۰	۰	۰	۰	۰	۰	۰	۰	۰	پارک های شهری و بزرگ بالای ۱۰ هکتار و موضوعی	۰۰
۰	۰	۰	۰	۰	۰	۰	۰	۰	۰	میدانین	۰۰
۰	۰	۰	۰	۰	۰	۰	۰	۰	۰	میدانین	۰۰
۰	۰	۰	۰	۰	۰	۰	۰	۰	۰	لجکی ها	۰۰
۰	۰	۰	۰	۰	۰	۰	۰	۰	۰	لجکی ها	۰۰
۰	۰	۰	۰	۰	۰	۰	۰	۰	۰	حاشیه معابر و خیابان ها	۰۰
۰	۰	۰	۰	۰	۰	۰	۰	۰	۰	حاشیه معابر و خیابان ها	۰۰
۰	۰	۰	۰	۰	۰	۰	۰	۰	۰	آینلند معابر و خیابان ها	۰۰
۰	۰	۰	۰	۰	۰	۰	۰	۰	۰	آینلند معابر و خیابان ها	۰۰
۰	۰	۰	۰	۰	۰	۰	۰	۰	۰	حاشیه بزرگراه و آزاد راه	۰۰
۰	۰	۰	۰	۰	۰	۰	۰	۰	۰	حاشیه بزرگراه و آزاد راه	۰۰
۰	۰	۰	۰	۰	۰	۰	۰	۰	۰	آینلند بزرگراه و آزاد راه ها	۰۰
۰	۰	۰	۰	۰	۰	۰	۰	۰	۰	آینلند بزرگراه و آزاد راه ها	۰۰
۰	۰	۰	۰	۰	۰	۰	۰	۰	۰	جنگل ها (جنگل های داخل محدوده)	۰۰
۰	۰	۰	۰	۰	۰	۰	۰	۰	۰	جنگل ها (جنگل های داخل محدوده)	۰۰
۰	۰	۰	۰	۰	۰	۰	۰	۰	۰	جنگل ها (کمربند های سبز حفاظتی)	۰۰
۰	۰	۰	۰	۰	۰	۰	۰	۰	۰	جنگل ها (کمربند های سبز حفاظتی)	۰۰
۳,۹۶۴	۰	۳,۹۶۴	۰	۰	۰	۰	۰	۰	۰	جمع کل	

[illegible]

[illegible]

[illegible]

نام کنه فضایی سبز	نوع کاربری	کنه فضایی سبز
•	پارک های معنسی (زیر ۵ هکتار) و پارک های خطی	•
•	پارک های معنسی (زیر ۵ هکتار) و پارک های خطی	•
۱۷۰۰۱۰۱۰۲۰۱	پارک های تاجیه ای بین ۵-۱۰ هکتار	دانشگاه بین فضایی معنسی
•	پارک های تاجیه ای بین ۵-۱۰ هکتار	•
•	پارک های شهری و پارک باغی ۱۰-۱۵ هکتار و موزه‌های	•
•	پارک های شهری و پارک باغی ۱۰-۱۵ هکتار و موزه‌های	•
•	میدانین	•
•	میدانین	•
•	لیجی ها	•
•	لیجی ها	•
•	حاشیه معابر و خیابان ها	•
•	حاشیه معابر و خیابان ها	•
•	آبپند معابر و خیابان ها	•
•	آبپند معابر و خیابان ها	•
•	حاشیه بزرگراه و آزاد راه	•
•	حاشیه بزرگراه و آزاد راه	•
•	آبپند بزرگراه و آزاد راه ها	•
•	آبپند بزرگراه و آزاد راه ها	•
•	جنگل ها (جنگل های داخل محدوده)	•
•	جنگل ها (جنگل های داخل محدوده)	•
•	جنگل ها (کمربند های سبز حفاظتی)	•
•	جنگل ها (کمربند های سبز حفاظتی)	•
جمع کل		



[illegible]

ص ۱۱۱ ذ. ۵۰





۵

پیمان عملیات فنی، مهندسی و به اراضی فضای سبز نمایشگاه بین‌المللی مشهد									
ردیف	شرح فهرست	رقعه فضای سبز سال :	فهرست شرح ردیف	سلامان مدیریت و برنامه ریزی			۱۴۰۷/۳/۲۷		
ردیف	کد ردیف نه‌ای	شرح ردیف	واحد	حجم عملیات مقیاسه	تعداد تکرار	مدت قرارداد به سال	حجم عملیات در بازه کل مدت قرارداد	قیمت واحد	جمع ردیف‌های نه‌ای
۱	۱۰۱۰۱۰۱	حذف و ریشه کن کردن نهال و درختچه از هر گونه با محیط تا ۱۵ سانتی متر و کمتر	اصله	۵۱	۱	۱	۵۱	۶۰۸۹۰	۳۱۰۵۱۳۰
۲	۱۰۱۰۱۰۲	کسر نه‌ای به ردیف ۱۰۱۰۱۰۱ چنانچه کندن و ریشه کن کردن در کشت های ردیفی باشد	اصله	۰	۱	۱	۰	۱۷۸۷۰	۰
۳	۱۰۱۰۱۰۳	بریدن درخت و درختچه از هر جنس و هر گونه با محیط تا ۳-۱۵ سانتی متر	اصله	۵۱	۱	۱	۵۱	۷۱۸۰۲۰	۳۶۶۱۰۲۰
۴	۱۰۱۰۱۰۴	افاصله نه‌ای به ردیف ۱۰۱۰۳ بابت بریدن درخت و درختچه به ازاء هر ۱۵ سانتی متر افزایش محیط بن	اصله	۱۵۲	۱	۱	۱۵۲	۳۵۹۰۱۰	۵۴۵۶۱۵۲۰
۵	۱۰۱۰۱۰۵	افاصله نه‌ای به ردیف ۱۰۱۰۳ چنانچه از کتاج و موقعیت درخت به گونه ای باشد که به لحاظ ایمنی نیاز به دو یا چند مرحله ای دارد (به ازاء هر بار برش بیشتر در ارتفاع بالاتر از ۱۵ متر)	توبت	۰	۱	۱	۰	۸۱۳۸۴۰	۰
۶	۱۰۱۰۱۰۶	افاصله نه‌ای به ردیف ۱۰۱۰۳ بابت قطع درخت در بازه‌ای معابر شهری	اصله	۰	۱	۱	۰	۳۳۲۰۹۵۰	۰
۷	۱۰۱۰۱۰۷	خارج کردن بن درخت از خاک (کندگی کنی و ریشه کنی) به صورت ماشینی با محیط بن ۱۵-۳۰ سانتی متر	اصله	۰	۱	۱	۰	۴۱۸۰۵۱۰	۰
۸	۱۰۱۰۱۰۸	افاصله نه‌ای به ردیف ۱۰۱۰۷ خارج کردن بن درخت از خاک (کندگی کنی و ریشه کنی) به صورت ماشینی به ازاء هر ۱۵ سانتی متر افزایش محیط بن	اصله	۵۱	۱	۱	۵۱	۲۴۹۰۷۵۰	۰
۹	۱۰۱۰۱۰۹	خارج کردن بن درخت از خاک (کندگی کنی و ریشه کنی) به صورت دستی با محیط بن ۱۵-۳۰ سانتی متر	اصله	۵۱	۱	۱	۵۱	۸۷۴۰۱۰۰	۴۲۰۲۱۰۰۰
۱۰	۱۰۱۰۱۱۰	افاصله نه‌ای به ردیف ۱۰۱۰۹ خارج کردن بن درخت از خاک (کندگی کنی و ریشه کنی) به صورت دستی به ازاء هر ۱۵ سانتی متر افزایش محیط بن	اصله	۵۱	۱	۱	۵۱	۴۱۲۰۵۰	۲۱۰۴۵۵۰
۱۱	۱۰۱۰۱۱۱	پودنه کنی، کندن و ریشه کن کردن گیاهان فصلی و گل‌های دائمی و پوشش‌های علف‌های هرز دائمی	مترمربع	۰	۱	۱	۰	۱۳۰۳۷۰	۰
۱۲	۱۰۱۰۱۱۲	افاصله نه‌ای به ردیف ۱۰۱۱۱ چنانچه عملیات بوسیله ادوات دستی انجام شود.	مترمربع	۰	۱	۱	۰	۴۲۱۱۰	۰
۱۳	۱۰۱۰۱۱۳	جمع کردن و برچیدن چمن به همراه ریشه به عمق تا ۷۵ سانتی متر به صورت ماشینی	مترمربع	۰	۱	۱	۰	۱۷۴۲۰	۰
۱۴	۱۰۱۰۱۱۴	جمع کردن و برچیدن چمن به همراه ریشه به عمق تا ۷۵ سانتی متر به صورت دستی	مترمربع	۵۸	۱	۱	۵۸	۳۳۶۰۷۵۰	۱۹۵۳۱۵۰۰
۱۵	۱۰۱۰۱۱۵	افاصله نه‌ای به ردیف های ۱۰۱۱۳ و ۱۰۱۱۴ بابت موزلیک کردن (قطعه قطعه کردن) و یا رول کردن چمن به منظور استفاده مجدد از آن	مترمربع	۵۸	۱	۱	۵۸	۱۷۸۰۱۵۰	۷۴۳۲۷۰۰
۱۶	۱۰۱۰۲۰۱	باز کردن (دموتال) میلان و لاله پارکی	عدد	۰	۱	۱	۰	۲۰۴۲۶۲۰	۰

ردیف	کد ردیف بهای	شرح ردیف	واحد	سازمان مدیریت و برنامه ریزی				قیمت واحد	جمع ردیفهای غیر پایه	جمع ردیفهای پایه	رشته فضای سبز سال	فهرست شرح ردیف
				مدت	جمع عملیات	مدت	تعداد تکرار	تعداد عملیات				
۱۷	۱۰۱۰۲۰۲	باز کردن (دموتال) وسایل بازی کودکان (در مورد ادوات مجموعه های مرکب به ازای هر دستگاه)	عدد	۱	۱	۱	۱	۱۹۰۸۷۰	۰	۰	۰	۰
۱۸	۱۰۱۰۲۰۳	باز کردن (دموتال) وسایل ورزشی و بدنسازی پارکی	عدد	۱	۱	۱	۱	۱۳۲۶۷۵۰	۰	۰	۰	۰
۱۹	۱۰۱۰۲۰۴	باز کردن (دموتال) آلاچیق ها (بر اساس سطح سازه)	مترمربع	۱	۱	۱	۱	۷۲۲۷۰۰	۰	۰	۰	۰
۲۰	۱۰۱۰۲۰۵	باز کردن (دموتال) سازه های موقت مانند گنجه ها، شاس ها	مترمربع	۱	۱	۱	۱	۶۸۵۸۳۰	۰	۰	۰	۰
۲۱	۱۰۱۰۲۰۶	جمع آوری هر نوع حصار شامل فلنس، سیم خاردار، چتر، لاستیک و اتمال آنها (به ازاء هر ردیف)	متر طول	۱	۱	۱	۱	۷۲۹۰۴۰	۰	۰	۰	۰
۲۲	۱۰۱۰۲۰۷	افاصله بهای به ردیف ۱۰۲۰۶ بابت جمع آوری هر نوع حصار شامل فلنس، سیم خاردار، چتر، لاستیک و اتمال آنها در ارتفاع ۲ متر به بالا (به ازاء هر دو متر افزایش ارتفاع یکبار)	متر طول	۱	۱	۱	۱	۷۵۶۵۴۰	۰	۰	۰	۰
۲۳	۱۰۱۰۲۰۸	جمع آوری لوده فلاری به ارتفاع ۲ متر	متر طول	۱	۱	۱	۱	۷۳۵۷۸۰	۰	۰	۰	۰
۲۴	۱۰۱۰۲۰۹	افاصله بهای به ردیف ۱۰۲۰۸ به ازای هر یک متر ارتفاع مالاد بر ۲ متر (کسر متر به تناسب محاسبه می شود)	متر طول	۱	۱	۱	۱	۷۵۳۰۷۰	۰	۰	۰	۰
۲۵	۱۰۱۰۲۰۱۰	لایروبی جوی ها و آبروهای پوشش دهنده به هر وسیله تا عمق ۵۰ سانتی متر و عرض تا ۴ سانتی متر	متر طول	۱	۱	۱	۱	۳۳۴۳۰۰	۰	۰	۰	۰
۲۶	۱۰۱۰۲۰۱۱	لایروبی جوی، لایروبی کانال آبرسانی خاکی به هر وسیله تا عمق ۵۰ سانتی متر و عرض تا ۴ سانتی متر	متر طول	۱	۱	۱	۱	۱۹۹۸۴۰	۰	۰	۰	۰
۲۷	۱۰۱۰۲۰۱۲	افاصله بهای به ردیفهای ۱۰۲۰۱، ۱۰۲۰۲، ۱۰۲۰۳ بابت هر ۲۰ سانتی متر عمق افساله (کسر سانتی متر به تناسب محاسبه می گردد)	متر طول	۱	۱	۱	۱	۱۳۲۳۰۰	۰	۰	۰	۰
۲۸	۱۰۱۰۳۰۴	افاصله بهای به ردیفهای ۱۰۳۰۱، ۱۰۳۰۲ و ۱۰۳۰۳ بابت افساله عرض مالاد بر ۴ سانتی متر (کسر سانتی متر به تناسب محاسبه می گردد)	متر طول	۱	۱	۱	۱	۹۹۹۷۰	۰	۰	۰	۰
۲۹	۱۰۱۰۳۰۱۱	لایروبی جوی ها و آبروهای پوشش دهنده به هر وسیله تا عمق ۵۰ سانتی متر و عرض تا ۴ سانتی متر - در اراضی شیبدار درجه ۱	متر طول	۱	۱	۱	۱	۳۶۸۰۹۳	۰	۰	۰	۰
۳۰	۱۰۱۰۳۰۱۲	لایروبی جوی، لایروبی کانال آبرسانی خاکی به هر وسیله تا عمق ۵۰ سانتی متر و عرض تا ۴ سانتی متر - در اراضی شیبدار درجه ۱	متر طول	۱	۱	۱	۱	۷۹۹۳۴۰	۰	۰	۰	۰

کتابخانه

پیمان عملیات فنی، مهندسی و بهارهای فضای سبز - نمایشگاه بین‌المللی مشهد									
ردیف	شرح ردیف	واحد	حجم عملیات مقیاسه	تعداد تکرار	مدت قرارداد به سال	حجم عملیات در بازه کل مدت قرارداد	قیمت واحد	جمع ردیفهای پایه	جمع ردیفهای غیر پایه
۵۸	خطر کودگل کاشت به ابعاد ۴۰×۴۰ سانتی متر و ریختن خاک حاصله به کنار یا اطراف کودگل کاشت با ادوات دستی و نیروی انسانی در زمین های سخت و سنگلاخی - در اراضی شیبدار درجه ۱	جمله	۰	۱	۱	۰	۱۰۶,۱۶۱	۰	
۵۹	خطر کودگل کاشت به ابعاد ۷۰×۷۰ سانتی متر و ریختن خاک حاصله به کنار یا اطراف کودگل کاشت با ادوات دستی و نیروی انسانی در زمین های سخت و سنگلاخی - در اراضی شیبدار درجه ۱	جمله	۰	۱	۱	۰	۵۸۵,۱۵۶	۰	
۶۰	خطر کودگل کاشت با ابعاد نامتعارف بزرگتر از ۷۰×۷۰ سانتی متر و ریختن خاک حاصله به کنار یا اطراف کودگل کاشت با ادوات دستی و نیروی انسانی در زمین های سخت و سنگلاخی - در اراضی شیبدار درجه ۱	مترمکعب	۰	۱	۱	۰	۳۱۰,۷۹۷	۰	
۶۱	خطر کودگل کاشت به ابعاد ۴۰×۴۰ سانتی متر و ریختن خاک حاصله به کنار یا اطراف کودگل کاشت با ماشین در زمین های سخت و سنگلاخی - در اراضی شیبدار درجه ۱	جمله	۰	۱	۱	۰	۱۹,۵۴۷	۰	
۶۲	خطر کودگل کاشت به ابعاد ۷۰×۷۰ سانتی متر و ریختن خاک حاصله به کنار یا اطراف کودگل کاشت با ماشین در زمین های سخت و سنگلاخی - در اراضی شیبدار درجه ۱	جمله	۰	۱	۱	۰	۹۷,۷۱۳	۰	
۶۳	خطر کودگل کاشت با ابعاد نامتعارف بزرگتر از ۷۰×۷۰ سانتی متر و ریختن خاک حاصله به کنار یا اطراف کودگل کاشت با ماشین در زمین های سخت و سنگلاخی - در اراضی شیبدار درجه ۱	مترمکعب	۰	۱	۱	۰	۳۲۸,۱۹۶	۰	
۶۴	احداث چاله با دستگاه دریل هورل با قطر تا ۳۰ سانتی متر و عمق ۶۰ سانتی متر - در اراضی شیبدار درجه ۱	عدد	۰	۱	۱	۰	۶۱۵,۴۴۴	۰	
۶۵	تخریب انواع لایه آبیته ای یا لایه ناپذیر و سنگی تا عمق یک متر - در اراضی شیبدار درجه ۱	مترمکعب	۰	۱	۱	۰	۱۷,۱۸۵,۹۶۵	۰	
۶۶	افساده بیا به ردیف ۱۰۱۰۴۱۴ بابت تخریب انواع لایه آبیته ای یا لایه ناپذیر و سنگی در اقصای بیش از یک متر تا ۷ متر - در اراضی شیبدار درجه ۱	مترمکعب	۰	۱	۱	۰	۷,۴۳۷,۹۱۳	۰	
۶۷	خطر کودگل کاشت به ابعاد ۴۰×۴۰ سانتی متر و ریختن خاک حاصله به کنار یا اطراف کودگل کاشت با ادوات دستی و نیروی انسانی در زمینهای خاکی و نرم - در اراضی شیبدار درجه ۲	جمله	۰	۱	۱	۰	۵۳,۷۸۷	۰	
۶۸	خطر کودگل کاشت به ابعاد ۷۰×۷۰ سانتی متر و ریختن خاک حاصله به کنار یا اطراف کودگل کاشت با ادوات دستی و نیروی انسانی در زمین های خاکی و نرم - در اراضی شیبدار درجه ۲	جمله	۰	۱	۱	۰	۳۴۶,۴۹۱	۰	
۶۹	خطر کودگل کاشت با ابعاد نامتعارف بزرگتر از ۷۰×۷۰ سانتی متر و ریختن خاک حاصله به کنار یا اطراف کودگل کاشت با ادوات دستی و نیروی انسانی در زمینهای خاکی و نرم - در اراضی شیبدار درجه ۲	مترمکعب	۰	۱	۱	۰	۸۶۳,۰۹۶	۰	
۷۰	خطر کودگل کاشت به ابعاد ۴۰×۴۰ سانتی متر و ریختن خاک حاصله به کنار یا اطراف کودگل کاشت با ماشین در زمین های خاکی و نرم - در اراضی شیبدار درجه ۲	جمله	۰	۱	۱	۰	۱۴,۳۳۵	۰	
۷۱	خطر کودگل کاشت به ابعاد ۷۰×۷۰ سانتی متر و ریختن خاک حاصله به کنار یا اطراف کودگل کاشت با ماشین در زمین های خاکی و نرم - در اراضی شیبدار درجه ۲	جمله	۰	۱	۱	۰	۷۱,۱۶۲	۰	
۷۲	خطر کودگل کاشت با ابعاد نامتعارف بزرگتر از ۷۰×۷۰ سانتی متر و ریختن خاک حاصله به کنار یا اطراف کودگل کاشت با ماشین در زمین های خاکی و نرم - در اراضی شیبدار درجه ۲	مترمکعب	۰	۱	۱	۰	۷۹۶,۳۶۱	۰	



فصل ۱ فهرست بهای رشته فضای سبز

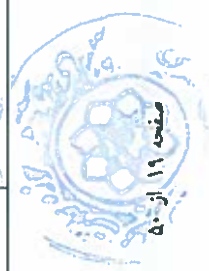
پیمان عملیات فنی، مهندسی و به راضی فضای سبز نمایشگاه بین المللی مشهد									
۱۲.۴	فهرست شرح ردیف رشته فضای سبز سالی	سازمان مدیریت و برنامه ریزی				جدول ۷/۱ - برآورد شهرسازی از ریز آبیستم های اجزای فضای سبز منطقه با فصل اول - بخشنامه شماره			
جمع ردیفهای غیر پایه	جمع ردیفهای پایه	قیمت واحد	حجم عملیات در بازه کل قرارداد	مدت قرارداد به سال	تعداد تکرار	حجم عملیات سالانه	واحد	شرح ردیف	کد ردیف فهرست بها
	۰	۱۷۵,۴۶۳	۰	۱	۱	۰	چاه	حفر گودال کاشت به عمق ۴۰۰±۴۰ سانتی متر و ریختن خاک حاصله به کنار یا اطراف گودال کاشت با ادوات دستی و نیروی انسانی در زمین های سخت و سنگلاخی - در ازراضی شیبدار درجه ۲	۱۰۱۰۴۰۷۰۲
	۰	۶۹۱,۵۴۹	۰	۱	۱	۰	چاه	حفر گودال کاشت به عمق ۷۰۰±۷۰ سانتی متر و ریختن خاک حاصله به کنار یا اطراف گودال کاشت با ادوات دستی و نیروی انسانی در زمین های سخت و سنگلاخی - در ازراضی شیبدار درجه ۲	۱۰۱۰۴۰۸۰۲
	۰	۳,۶۷۳,۴۳۶	۰	۱	۱	۰	مترمکعب	حفر گودال کاشت با ایجاد نامعروف بزرگتر از ۷۰۰±۷۰ سانتی متر و ریختن خاک حاصله به کنار یا اطراف گودال کاشت با ماشین در زمین های سخت و سنگلاخی - در ازراضی شیبدار درجه ۲	۱۰۱۰۴۰۹۰۲
	۰	۲۳,۱۰۱	۰	۱	۱	۰	چاه	حفر گودال کاشت به عمق ۴۰۰±۴۰ سانتی متر و ریختن خاک حاصله به کنار یا اطراف گودال کاشت با ماشین در زمین های سخت و سنگلاخی - در ازراضی شیبدار درجه ۲	۱۰۱۰۴۱۰۰۲
	۰	۱۱۵,۴۸۹	۰	۱	۱	۰	چاه	حفر گودال کاشت به عمق ۷۰۰±۷۰ سانتی متر و ریختن خاک حاصله به کنار یا اطراف گودال کاشت با ماشین در زمین های سخت و سنگلاخی - در ازراضی شیبدار درجه ۱	۱۰۱۰۴۱۱۰۲
	۰	۳۸۷,۸۶۹	۰	۱	۱	۰	مترمکعب	حفر گودال کاشت با ایجاد نامعروف بزرگتر از ۷۰۰±۷۰ سانتی متر و ریختن خاک حاصله به کنار یا اطراف گودال کاشت با ماشین در زمین های سخت و سنگلاخی - در ازراضی شیبدار درجه ۱	۱۰۱۰۴۱۲۰۲
	۰	۷۲۷,۴۰۲	۰	۱	۱	۰	عدد	احداث چاه با دستگاه دریل هول با قطر تا ۳۰ سانتی متر و عمق ۶۰ سانتی متر - در ازراضی شیبدار درجه ۲	۱۰۱۰۴۱۳۰۲
	۰	۱۴۴,۱۵۸۵	۰	۱	۱	۰	مترمکعب	تخریب انواع لایه آبی به ای با نفوذ لایه زیر و سنگی تا عمق یک متر - در ازراضی شیبدار درجه ۲	۱۰۱۰۴۱۴۰۲
	۰	۲,۸۸۰,۳۹۹	۰	۱	۱	۰	مترمکعب	اصاله بها به ردیف ۱۰۱۰۴۱۴، بابت تخریب انواع لایه آبی به ای با نفوذ لایه زیر و سنگی در تصاق بیش از یک متر تا ۲ متر - در ازراضی شیبدار درجه ۲	۱۰۱۰۴۱۵۰۲
	۳۵۴,۴۵۸,۷۰۰	۱۳۳,۸۵۰	۲,۸۶۲	۱	۱	۲,۸۶۲	مترمربع	پاییل کردن و زبرو کردن خاک به عمق ۳۰ سانتی متر، خرد کردن کلوخه ها، پوک کردن، صاف کردن و تسطیح لایه خاک (آساده سازی لایه)	۱۰۱۰۵۰۰۱
	۰	۲۴,۰۰۰	۰	۱	۱	۰	مترمربع	اصاله بها به ردیف ۱۰۱۰۵۰۰۱، بابت پاییل کردن و زبرو کردن خاک، خرد کردن کلوخه ها، پوک کردن، صاف کردن و تسطیح لایه خاک در صورت وجود خاک سخت و لایوم استفاده از ابزار آلات مانند کاتک	۱۰۱۰۵۰۰۲
	۰	۱۰,۷۵۰	۰	۱	۱	۰	مترمربع	مشتم (ردن لایه در هر نوع زمین به عمق ۳۰ سانتی متر، دیسکت زنی، محله کشی و استفاده از کوئینور دور	۱۰۱۰۵۰۰۳

صفحه ۱۷ از ۵۰



پیمان عملیات فنی، مهندسی و تهیه تراکس فضایی سبز - نمایندگان بین المللی مشهود									
ردیف	شرح ردیف	فهرست شرح ردیف	سازمان مدیریت و برنامه ریزی				جدول ۷۸ - سر آورد شهرداری از زیر آبیم های اجزای فضای سبز		
			قیمت واحد	حجم عملیات در بازه کل مدت قرارداد	مدت قرارداد به سال	تعداد تکرار	تعداد عملیات سالانه	واحد	شرح ردیف
۸۵	جمع ردیفهای غیر پایه	۲۶۱,۷۷۲,۲۰۰	۱,۱۳۸,۱۴۰	۲۳۰	۱	۱	۲۳۰	مترمربع	لکه‌گذاری دو یا چند نوع خاک، کود و یا سایر نهاده های فضای سبز بوسیله ادوات دستی و نیروی انسانی
۸۶	جمع ردیفهای پایه	۰	۲۲۰,۳۷۰	۰	۱	۱	۰	مترمربع	پخش کردن انواع کود دامی یا سایر نهاده ها روی سطح زمین (با احتساب حمل دستی تا ۵۰ متر)
۸۷		۰	۳,۴۵۰	۰	۱	۱	۰	مترمربع	مخلوط کردن خاک بستر با انواع کود حیوانی، شیمیایی و سایر مواد افزودنی تا عمق ۳۰ سانتی متر با ماشین (لایه)
۸۸		۰	۴,۸۱۰	۰	۱	۱	۰	مترمربع	مخلوط کردن خاک بستر با انواع کود حیوانی، شیمیایی و سایر مواد افزودنی تا عمق ۳۰ سانتی متر با استفاده از ادوات دستی و نیروی انسانی
۸۹		۰	۲,۶۹۱,۸۰۰	۰	۱	۱	۰	مترمربع	جمع آوری و جداسازی سنگ و سنگریزه و هر نوع جسم خارجی مغایر از خاک، جمع آوری و انتقال آن به وسیله ی نیروی انسانی و ادوات دستی تا فاصله ۵۰ متر
۹۰		۰	۱۰,۲۹۰,۰۰۰	۰	۱	۱	۰	مترمربع	خاکریزی و ایجاد اختلاف سطح و نوپاک‌کاری با خاک، با هر وسیله مکانیکی
۹۱		۰	۷,۵۰۰,۰۰۰	۰	۱	۱	۰	مترمربع	خاکریزی و ایجاد اختلاف سطح و نوپاک‌کاری با خاک بوسیله ادوات دستی و نیروی انسانی
۹۲		۰	۲,۴۶۰,۰۰۰	۰	۱	۱	۰	مترمربع	اصلاح و تنظیم شیب و رگزار سطح
۹۳		۰	۲,۲۰۰,۰۰۰	۰	۱	۱	۰	مترمربع	تسطیح و رگزار زمین بوسیله ماشین آلات مکانیکی
۹۴		۰	۵,۱۴۲۰,۰۰۰	۰	۱	۱	۰	مترمربع	خاک آب (آبیاری جهت نفیست خاک)
۹۵		۰	۱۳۶,۲۳۵,۰۰۰	۰	۱	۱	۰	مترمربع	پاییل کردن و زیرو کردن خاک به عمق ۳۰ سانتی متر، خرد کردن کلوخه ها، بوک کردن، صاف کردن و تسطیح لایه خاک (آماده سازی لایه) - در تراش شیبدار درجه ۱
۹۶		۰	۲۲,۴۰۰,۰۰۰	۰	۱	۱	۰	مترمربع	اصلاح نهاده به ردیف ۱۰۵۰۱۰ پاییل کردن و زیرو کردن خاک، خرد کردن کلوخه ها، بوک کردن، صاف کردن و تسطیح لایه خاک در صورت وجود خاک سخت و لایروم استفاده از ابزار آلات مانند کلاک - در تراش شیبدار درجه ۱
۹۷		۰	۱۱,۸۷۵,۰۰۰	۰	۱	۱	۰	مترمربع	تسطیح زمین لایه در هر نوع زمین به عمق ۳۰ سانتی متر، دیسکت زنی، حله کشی و استفاده از گرانولاتور دوگانه - در تراش شیبدار درجه ۱



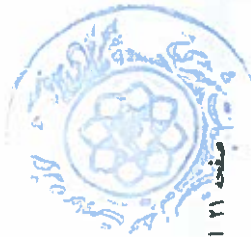



۱۹ از ۵۰

پیمان عملیات فنی، مهندسی و به (راضی فضای سبز) نمایندگان بین المللی مشهد									
۱۱-۲	فهرست شرح ردیف رقشه فضایی سبز سال:	سلامت مدیریت و برنامه ریزی					۱۱-۱۲۳۲۰۰	جدول ۷۸- آورده شهرداری از ریز آبیستم های لجاری فضای سبز	
جمع ردیفهای غیر پایه	جمع ردیفهای پایه	تیمت واحد	مدت قرارداد	حجم عملیات در بازه کل	مدت قرارداد به سال	تعداد تکرار	تیمت عملیات مقیانه	واحد	شرح ردیف
	۰	۱۲۵۱۹۵۴	۱	۰	۱	۱	۰	مترمکعب	اختلاط دو یا چند نوع خاک، کود و یا سایر نهاده های فضای سبز بوسیله ادوات دستی و نیروی انسانی - در اراضی شیبدار درجه ۱
	۰	۲۲۲۴۰۷	۱	۰	۱	۱	۰	مترمکعب	پخش کردن انواع کود دامی یا سایر نهاده های فضای سبز (با احتساب حمل دستی تا ۵۰ متر) - در اراضی شیبدار درجه ۱
	۰	۳۲۷۹۵	۱	۰	۱	۱	۰	مترمربع	مخلوط کردن خاک بستر با انواع کود حیوانی، شیمیایی و سایر مواد افزودنی تا عمق ۳۰ سانتی متر با ماشین (شخم لایه) - در اراضی شیبدار درجه ۱
	۰	۴۴۸۹۱	۱	۰	۱	۱	۰	مترمربع	مخلوط کردن خاک بستر با انواع کود حیوانی، شیمیایی و سایر مواد افزودنی تا عمق ۳۰ سانتی متر با استفاده از ادوات دستی و نیروی انسانی - در اراضی شیبدار درجه ۱
	۰	۲۲۲۷۹۸۰	۱	۰	۱	۱	۰	مترمکعب	جمع آوری و جداسازی سنگ و سنگریزه و هر نوع جسم خارجی مشابه از خاک، جمع آوری و انتقال آن به وسیله ی نیروی انسانی و ادوات دستی تا فاصله ۵۰ متر - در اراضی شیبدار درجه ۱
	۰	۱۱۴۲۹۰	۱	۰	۱	۱	۰	مترمکعب	خاکریزی و ایجاد اختلاف سطح و تپوگرافی با خاک یا هر وسیله مکانیکی - در اراضی شیبدار درجه ۱
	۴۴۲۳۵۰۰	۷۷۵۵۰۰	۱	۵۷	۱	۱	۵۷	مترمکعب	خاکریزی و ایجاد اختلاف سطح و تپوگرافی با خاک بوسیله ادوات دستی و نیروی انسانی - در اراضی شیبدار درجه ۱
	۰	۲۲۵۰۶	۱	۰	۱	۱	۰	مترمربع	اصلاح و تنظیم شیب و رگلاز سطح - در اراضی شیبدار درجه ۱
	۰	۲۲۲۰	۱	۰	۱	۱	۰	مترمربع	تسطیح و رگلاز زمین بوسیله ماشین آلات مکانیکی - در اراضی شیبدار درجه ۱
	۰	۵۲۵۶۲	۱	۰	۱	۱	۰	مترمربع	خاک آب (آبیاری جهت نشست خاک) - در اراضی شیبدار درجه ۱
	۰	۱۶۱۰۵	۱	۰	۱	۱	۰	مترمربع	پایین کردن و ریزو کردن خاک به عمق ۳۰ سانتی متر، خرد کردن کلوخه ها، پوک کردن، صاف کردن و تسطیح لایه خاک (آماده سازی لایه) - در اراضی شیبدار درجه ۲
	۰	۳۲۲۰	۱	۰	۱	۱	۰	مترمربع	افاصله بیا به ردیف ۱۰۵۰۱، بابت پایین کردن و ریزو کردن خاک، خرد کردن کلوخه ها، پوک کردن، صاف کردن و تسطیح لایه خاک در صورت وجود خاک سخت و لازم استفاده از ابزار آلات مانند کلنگ - در اراضی شیبدار درجه ۲
	۰	۱۳۲۷۵	۱	۰	۱	۱	۰	مترمربع	شخم (زدن لایه در هر نوع زمین به عمق ۳۰ سانتی متر، دیسکت زنی، ماله کشی و استفاده از کولتاتور دوار - در اراضی شیبدار درجه ۲
	۰	۱۲۷۹۵۸۲	۱	۰	۱	۱	۰	مترمکعب	اختلاط دو یا چند نوع خاک، کود و یا سایر نهاده های فضای سبز بوسیله ادوات دستی و نیروی انسانی - در اراضی شیبدار درجه ۲
	۰	۲۸۶۴۸۱	۱	۰	۱	۱	۰	مترمکعب	پخش کردن انواع کود دامی یا سایر نهاده های فضای سبز (با احتساب حمل دستی تا ۵۰ متر) - در اراضی شیبدار درجه ۲



ردیف	کد ردیف فهرست بها	شرح ردیف	پیمان عملیات فنی، مهندسی و به ارزش فاضلی سبز					فهرست شرح ردیف رشته فاضلی سبز سال:	ردیف
			واحد	حجم عملیات مقایسه	تعداد تکرار	مدت فرارزاد به سال	حجم عملیات در بازه کل مدت فرارزاد	قیمت واحد	
۱۱۳	۱۰۱۰۵۰۶۰۲	مخلوط کردن خاک بستر با آبیوج کود حیوانی، شیمیایی و سایر مواد افزودنی تا عمق ۲۰ سانتی متر با ماشین (خطم لایو) - در اراضی شیبدار درجه ۲	مترمربع	۰	۱	۱	۰	۴۸۸۵	۷۸-۲۰۰
۱۱۴	۱۰۱۰۵۰۷۰۲	مخلوط کردن خاک بستر با آبیوج کود حیوانی، شیمیایی و سایر مواد افزودنی تا عمق ۲۰ سانتی متر با استفاده از ادوات دستی و نیروی انسانی - در اراضی شیبدار درجه ۲	مترمربع	۰	۱	۱	۰	۵۲۰۵۳	
۱۱۵	۱۰۱۰۵۰۸۰۲	جمع آوری و جداسازی سنگ و سنگریزه و هر نوع جسم خارجی مشابه از خاک، جمع آوری و انتقال آن به وسیله ی نیروی انسانی و ادوات دستی تا فاصله ۵۰ متر - در اراضی شیبدار درجه ۲	مترمکعب	۰	۱	۱	۰	۲۶۸۰۳۲۰	
۱۱۶	۱۰۱۰۵۰۹۰۲	خاکریزی و ایجاد اختلاف سطح و کوپروگرافی با خاک با هر وسیله مکانیکی - در اراضی شیبدار درجه ۲	مترمکعب	۰	۱	۱	۰	۱۳۵۰۷۰	
۱۱۷	۱۰۱۰۵۱۰۰۲	خاکریزی و ایجاد اختلاف سطح و کوپروگرافی با خاک بوسیله ادوات دستی و نیروی انسانی - در اراضی شیبدار درجه ۲	مترمکعب	۰	۱	۱	۰	۹۱۶۵۰۰	
۱۱۸	۱۰۱۰۵۱۱۰۲	اصلاح و تنظیم شیب و رگلاز سطح - در اراضی شیبدار درجه ۲	مترمربع	۰	۱	۱	۰	۲۲۵۹۸	
۱۱۹	۱۰۱۰۵۱۲۰۲	تسطیح و رگلاز زمین بوسیله ماشین آلات مکانیکی - در اراضی شیبدار درجه ۲	مترمربع	۰	۱	۱	۰	۲۸۶۰	
۱۲۰	۱۰۱۰۵۱۳۰۲	خاک آب (آبیاری جهت نفیست خاک) - در اراضی شیبدار درجه ۲	مترمربع	۰	۱	۱	۰	۶۶۸۴۶	
۱۲۱	۱۰۱۰۶۰۰۱	سپردن کردن خاک، کود حیوانی، شن یا ماسه بوسیله ماشین آلات مکانیکی با لک چلنده ۱۰ مایلر و بیشتر	مترمکعب	۰	۱	۱	۰	۱۱۵۰۱۹۰	
۱۲۲	۱۰۱۰۶۰۰۲	سپردن کردن کود حیوانی، خاک، شن یا ماسه بوسیله دست و نیروی انسانی با لک چلنده ۱۰ مایلر و بیشتر	مترمکعب	۲۳۰	۱	۱	۲۳۰	۳۳۹۱۴۰	
۱۲۳	۱۰۱۰۶۰۰۳	افزایشه بها به ۱۰۶۰۰۱ و ۱۰۶۰۰۲ با بنیت استفاده از لک با چلنده های کمتر از ۱۰ مایلر	مترمکعب	۰	۱	۱	۰	۳۴۸۰۰	
۱۲۴	۱۰۱۰۶۰۰۱	احداث تفکیک (پیشور معمولی) در زمین های با خاک نرم	عدد	۰	۱	۱	۰	۶۴۳۴۰	
۱۲۵	۱۰۱۰۶۰۰۲	احداث تفکیک (پیشور معمولی) در زمین های سخت	عدد	۰	۱	۱	۰	۱۹۳۰۲۰	
۱۲۶	۱۰۱۰۶۰۰۳	احداث تفکیک رنگی (چاه آبگیر) با قطر دهانه داخلی ۳۰ سانتی متر و عرض جوی ۴۰ سانتی متر و عمق حداقل ۲۰ سانتی متر با ادوات دستی و نیروی انسانی در زمین های با خاک نرم	عدد	۰	۱	۱	۰	۸۳۶۴۰	
۱۲۷	۱۰۱۰۶۰۰۴	احداث تفکیک رنگی (چاه آبگیر) با قطر دهانه داخلی ۸۰ سانتی متر و عرض جوی ۴۰ سانتی متر و عمق حداقل ۲۰ سانتی متر با ادوات دستی و نیروی انسانی در زمین های با خاک نرم	عدد	۰	۱	۱	۰	۱۰۸۰۷۴۰	

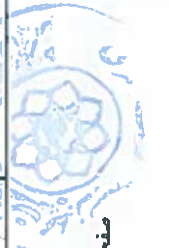


(Handwritten signature and initials)

(Handwritten signature)

پیمان عملیات فنی، مهندسی و بهار فضا سبز نمایندگان بین المللی مشهد											
۱۲.۲	فهرست شرح ردیف رشته فضای سبز سال ۱۴۰۲	سلامان مدیریت و برنامه ریزی				۱۴۰۱/۲۳۲۰۰				جدول ۷/۱- آورده شهرداری از ریز آبیمن های اجزای فضای سبز مطابق با <u>فصل یکم</u> بخشنامه شماره	
جمع ردیفهای غیر پایه	جمع ردیفهای پایه	قیمت واحد	مدت قرارداد	حجم عملیات در بازه کل مدت قرارداد	مدت قرارداد به سال	تعداد تکرار	تعداد عملیات مکانی	واحد	شرح ردیف	کد ردیف فهرست بها	ردیف
	۰	۲۰۹۱۱۰	۱	۰	۱	۱	۰	عدد	احداث تفکیک رنگی (چاه آبگیر) با قطر دهانه داخلی ۲۰ سانتی متر و عرض جوی ۴۰ سانتی متر و عمق حداقل ۲۰ سانتی متر با اندوخت دستی و نیروی انسانی در زمین های سخت	۱۰۱۰۷۰۶	۱۲۸
	۰	۳۲۱۸۴۰	۱	۰	۱	۱	۰	عدد	احداث تفکیک رنگی (چاه آبگیر) با قطر دهانه داخلی ۸۰ سانتی متر و عرض جوی ۴۰ سانتی متر و عمق حداقل ۲۰ سانتی متر با اندوخت دستی و نیروی انسانی در زمین های سخت	۱۰۱۰۷۰۷	۱۲۹
	۰	۱۶۱۸۸۰	۱	۰	۱	۱	۰	عدد	احداث باکست هلالی (فلسی فنکال) در لراضی شیب دار در خاک نرم	۱۰۱۰۷۰۹	۱۳۰
	۰	۴۴۷۰۰	۱	۰	۱	۱	۰	عدد	احداث باکست هلالی (فلسی فنکال) در لراضی شیب دار در خاک سخت	۱۰۱۰۷۱۰	۱۳۱
	۰	۳۳۲۶۵۰	۱	۰	۱	۱	۰	مترمکعب	احداث جوی و پشته (مخاسب بر اساس حجم خاکبرداری)	۱۰۱۰۷۱۱	۱۳۲
	۰	۲۰۰۰	۱	۰	۱	۱	۰	مترمکعب	افشاله بها به ردیف ۱۰۷۱۱ جهت مصوبت احداث جوی و پشته روی خط تراز برابر نقشه های فنی	۱۰۱۰۷۱۲	۱۳۳
	۰	۳۲۱۳۹۰	۱	۰	۱	۱	۰	مترمکعب	احداث کرت مرتب بندی با ارتفاع لبه ی مناسب	۱۰۱۰۷۱۳	۱۳۴
	۰	۵۸۵۶۰	۱	۰	۱	۱	۰	مترطول	احداث راه فرغون رو و مع رو بدون زیرسازی (مسیر موقت)	۱۰۱۰۸۰۶	۱۳۵
	۰	۱۷۲۰	۱	۰	۱	۱	۰	مترطول	افشاله بها به ردیف ۱۰۸۰۶ جهت احداث راه بر روی خطوط تراز و سطوح خیسبار بر اساس نقشه های فنی	۱۰۱۰۸۰۷	۱۳۶
	۹۷۵۵۰۲۵۲۰								جمع فصل ۱		

پیمان عملیات فنی، مهندسی و به (راعی فضای سبز - نمایندگان بین المللی صنایع)									
ردیف	کد ردیف فهرست	شرح ردیف	واحد	حجم عملیات میلانیه	تعداد کارگر	مدت قرارداد به سال	حجم عملیات در بازه کل مدت قرارداد	قیمت واحد	جمع ردیفهای پایه
۱	۱۰۱۰۲۰۱۰۱	تسلیج نهایی، رگلاژ، شن کشی و لند کردن کوره ها و جمع آوری سنگ و قطعه و پلهای گیاهی با ابزار مناسب و حمل به خارج از محل پروژه توسط کارگر تا فاصله ۵۰ متر	مترمربع	۲۳۰	۱	۱	۲۳۰	۳۱۰۰۰	۷,۱۳۰,۰۰۰
۲	۱۰۱۰۲۰۱۰۲	خلعک (زی) با خلعک سنگین دشمن بر روی بستر خاک برای لایه بندی ترانسم خاک	مترمربع	۲۳۰	۱	۱	۲۳۰	۷۸۰۰۰	۱۸,۰۰۰,۰۰۰
۳	۱۰۱۰۲۰۱۰۳	لجاند هیلر به عمق حدود یک متر و همود بر هیلر با شن کشی یا وسایل مناسب جهت بذرکاری در سطوح خراب	مترمربع	۲۳۰	۱	۱	۲۳۰	۹,۲۰۰	۲,۱۸۰,۰۰۰
۴	۱۰۱۰۲۰۲۰۱	پاشیدن بذر مختلف با تراکم مناسب توسط کارگر ماهر	مترمربع	۲۳۰	۱	۱	۲۳۰	۷۶۰۰۰	۱۰,۵۸۰,۰۰۰
۵	۱۰۱۰۲۰۲۰۲	پوشش دهی بذر به فضاهای مناسب به صورت یکپارچه (با استفاده از پاشنده های مناسب) و یک لایه آبیاری	مترمربع	۲۳۰	۱	۱	۲۳۰	۱۸,۱۳۰	۴,۱۹۲,۰۰۰
۶	۱۰۱۰۲۰۲۰۳	نصب قطعات چمن آماده در کنار هم بر روی سطح بستر	مترمربع	۲۳۰	۱	۱	۲۳۰	۷۵,۱۱۰	۱۰,۷۷۰,۰۰۰
۷	۱۰۱۰۲۰۲۰۴	پاشش سمون لاک و کود و ماسه و میوئید مناسب روی قطعات چمن نهایی و پرکردن و هیلکاری قطعات بین قطعات	مترمربع	۲۳۰	۱	۱	۲۳۰	۵۲,۵۸۰	۱۲,۰۴۳,۰۰۰
۸	۱۰۱۰۲۰۲۰۵	خلعک (زی) با خلعک سبک بر روی سطح بذر و قطعه کاری کاشته شده	مترمربع	۲۳۰	۱	۱	۲۳۰	۲,۸۱۰	۶,۷۸۰,۰۰۰
۹	۱۰۱۰۲۰۲۰۶	کود گری چمن با بذر با خلعک باری	مترمربع	۰	۱	۱	۰	۶۱,۷۸۰	۰
۱۰	۱۰۱۰۲۰۲۰۷	کود گری چمن به صورت رول یا موزونیک کاری	مترمربع	۲۳۰	۱	۱	۲۳۰	۵۷,۷۹۰	۱۳,۵۲۳,۰۰۰
۱۱	۱۰۱۰۲۰۳۰۱	کاشت درخت و درختچه ریشه لغت، پرکردن چکه رگلاژ لایند آبیاری و هیلکاری آن و یک مرحله آبیاری در گویا لایند ۷۰۰×۷۰۰×۴۰	لغله		۱	۱		۱۱۱,۳۶۰	۰
۱۲	۱۰۱۰۲۰۳۰۲	کاشت درخت و درختچه ریشه لغت، پرکردن چکه رگلاژ لایند آبیاری و هیلکاری آن و یک مرحله آبیاری با لایند ۷۰۰×۷۰۰×۷۰	لغله		۱	۱		۱۱۳,۶۰۰	۰
۱۳	۱۰۱۰۲۰۳۰۳	کاشت درخت و درختچه ریشه لغت و گندلی، پرکردن چکه رگلاژ لایند آبیاری و هیلکاری آن و یک مرحله آبیاری با لایند ۷۰۰×۷۰۰×۴۰	لغله	۲۵۷	۱	۱	۲۵۷	۱۱۳,۶۰۰	۳۳,۸۱۲,۰۰۰
۱۴	۱۰۱۰۲۰۳۰۴	مرحله آبیاری در گویا لایند ۷۰۰×۷۰۰×۴۰	لغله	۵۱	۱	۱	۵۱	۲۳۱,۶۰۰	۱۱,۸۱۲,۶۰۰
۱۵	۱۰۱۰۲۰۳۰۵	انفصال نهاده ریزه های ۷۰×۷۰×۴۰، بابت کاشت درخت و درختچه خلال کاشته شده سطح خراب	لغله	۰	۱	۱	۰	۷۰,۸۱۰	۰
۱۶	۱۰۱۰۲۰۳۰۶	انفصال نهاده ریزه های ۷۰×۷۰×۴۰، بابت کاشت درخت و درختچه خلال کاشته شده سطح خراب	لغله	۰	۱	۱	۰	۶۹,۷۸۰	۰
۱۷	۱۰۱۰۲۰۳۰۷	نصب قلم و مهار درخت با قلم چوبی (بر اساس سند قلم نصب شده)	عدد	۲۵۶	۱	۱	۲۵۶	۳۱۰۰۰	۷۹,۷۹۰,۰۰۰
۱۸	۱۰۱۰۲۰۳۰۸	نصب قلمه گله و مهار درخت با سیم برونس و سیم برونس (بر اساس سند قلم نصب شده)	عدد		۱	۱		۱۵۵,۹۰۰	۰



پیمان عملیات فسی، مهندسی و به راعی فضای سبز نمایشگاه بین المللی مشهد									
۱۴۰۲		فهرست شرح ردیف رشته فضای سبز سال:		سالنامه مدیریت و برنامه ریزی		۱۴۰۱/۷۳۹۲۰۰		جدول ۷/۳ - بر آورد شهرداری از ریز آیتم های اجرای فضای سبز	
جمع ردیفهای غیر پایه	جمع ردیفهای پایه	قیمت واحد	حجم عملیات در بازه کل مدت قرارداد	مدت قرارداد به سال	تعداد تکرار	حجم عملیات سالانه	واحد	شرح ردیف	کد ردیف فهرست بها
	۴۳,۴۵۱,۷۵۰	۸,۶۹۰,۳۵۰	۵	۱	۱	۵	اصله	جانبایی و رونبال درخت و درختچه با محیط بین ۴ تا ۱۵ متر به صورت دستی	۱۰۱۰۳۰۱۰۱
	۴۱,۱۳۴,۰۰۰	۴,۱۱۳,۴۰۰	۱۰	۱	۱	۱۰	اصله	افزافه بها به ردیف ۳۰۱۰۱۰۲، بابت جانبایی و رونبال درخت و درختچه دستی به ازای افزایش هر ۳۰ سانتی متر محیط بین	۱۰۱۰۳۰۱۰۲
	*	۴,۱۶۸,۲۴۰	۰	۱	۱	۰	اصله	جانبایی و رونبال درخت و درختچه با محیط بین ۴ تا ۱۵ متر به صورت ماشینی	۱۰۱۰۳۰۱۰۳
	*	۲,۵۱۵,۶۷۰	۰	۱	۱	۰	اصله	افزافه بها به ۳۰۱۰۳، بابت جانبایی و رونبال درخت و درختچه ماشینی به ازای افزایش هر ۳۰ سانتی متر محیط بین	۱۰۱۰۳۰۱۰۴
	*	۲۲۳,۱۱۰	۰	۱	۱		اصله	افزافه بها به ردیف های ۳۰۱۰۲ و ۳۰۱۰۳، بابت گونه های همیشه سبز	۱۰۱۰۳۰۱۰۵
	۵۳,۳۷۲,۸۰۰	۱,۳۳۴,۳۲۰	۴۰	۱	۱	۴۰	مترمربع	جانبایی و رونبال پرچین	۱۰۱۰۳۰۲۰۱
	*	۱۱,۹۳۰	۰	۱	۱	۰	اصله	دسته بندی انواع نهال جمع آوری شده و قابل استفاده مجدد	۱۰۱۰۳۰۲۰۱
	*	۲۰۷,۷۷۰	۰	۱	۱	۰	اصله	کاشت انواع نهال جمع آوری شده و قابل استفاده مجدد در نایکس و گلدان جهت انتقال	۱۰۱۰۳۰۲۰۲
	*	۱,۹۶۰	۰	۱	۱		بونه	دسته بندی و چسب گذاری انواع بونه های نهالی جمع آوری شده و قابل استفاده مجدد	۱۰۱۰۳۰۲۰۳
	*	۱۲۴,۶۶۰	۰	۱	۱		بونه	کاشت انواع بونه جمع آوری شده و قابل استفاده مجدد در نایکس و گلدان جهت انتقال	۱۰۱۰۳۰۲۰۴
	۱۳۷,۹۵۸,۵۵۰							جمع فصل ۳	



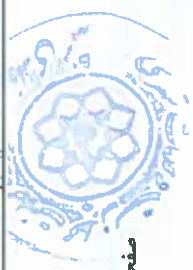

پیمان عملیات فنی، مهندسی و به ارتقای فضایی سبز نمایشگاه بین المللی مشهد									
۱۴۰۲		فهرست شرح ردیف رشته فضای سبز		سازمان مدیریت و برنامه ریزی		۱۴۰۱/۷/۳۱۰۰		بخشنامه شماره	
ردیف	شرح ردیف	تیمت واحد	تیمت واحد	تیمت واحد	تیمت واحد	تیمت واحد	تیمت واحد	تیمت واحد	تیمت واحد
۱	برآورد هزینه کارفرما در کل	۱۱,۷۱۰	۳,۳۳۸,۹۶۰,۰۰۰	۳,۳۳۸,۹۶۰,۰۰۰	۳,۳۳۸,۹۶۰,۰۰۰	۳,۳۳۸,۹۶۰,۰۰۰	۳,۳۳۸,۹۶۰,۰۰۰	۳,۳۳۸,۹۶۰,۰۰۰	۳,۳۳۸,۹۶۰,۰۰۰
۲	برآورد هزینه کارفرما در کل	۳,۷۲۰	۱,۲۳۵,۴۱۷,۰۰۰	۱,۲۳۵,۴۱۷,۰۰۰	۱,۲۳۵,۴۱۷,۰۰۰	۱,۲۳۵,۴۱۷,۰۰۰	۱,۲۳۵,۴۱۷,۰۰۰	۱,۲۳۵,۴۱۷,۰۰۰	۱,۲۳۵,۴۱۷,۰۰۰
۳	برآورد هزینه کارفرما در کل	۵۵۰	۰	۰	۰	۰	۰	۰	۰
۴	برآورد هزینه کارفرما در کل	۱۷,۳۱۰	۵۸۵,۵۶۲,۰۸۰	۵۸۵,۵۶۲,۰۸۰	۵۸۵,۵۶۲,۰۸۰	۵۸۵,۵۶۲,۰۸۰	۵۸۵,۵۶۲,۰۸۰	۵۸۵,۵۶۲,۰۸۰	۵۸۵,۵۶۲,۰۸۰
۵	برآورد هزینه کارفرما در کل	۱۴,۶۹۰	۲۵۲,۹۶۱,۸۰۰	۲۵۲,۹۶۱,۸۰۰	۲۵۲,۹۶۱,۸۰۰	۲۵۲,۹۶۱,۸۰۰	۲۵۲,۹۶۱,۸۰۰	۲۵۲,۹۶۱,۸۰۰	۲۵۲,۹۶۱,۸۰۰
۶	برآورد هزینه کارفرما در کل	۲۶,۷۸۰	۳,۶۵۷,۷۷۴,۰۰۰	۳,۶۵۷,۷۷۴,۰۰۰	۳,۶۵۷,۷۷۴,۰۰۰	۳,۶۵۷,۷۷۴,۰۰۰	۳,۶۵۷,۷۷۴,۰۰۰	۳,۶۵۷,۷۷۴,۰۰۰	۳,۶۵۷,۷۷۴,۰۰۰
۷	برآورد هزینه کارفرما در کل	۵۳,۵۱۰	۰	۰	۰	۰	۰	۰	۰
۸	برآورد هزینه کارفرما در کل	۳۱۴,۳۷۰	۲۵,۷۱۷,۴۰۰	۲۵,۷۱۷,۴۰۰	۲۵,۷۱۷,۴۰۰	۲۵,۷۱۷,۴۰۰	۲۵,۷۱۷,۴۰۰	۲۵,۷۱۷,۴۰۰	۲۵,۷۱۷,۴۰۰
۹	برآورد هزینه کارفرما در کل	۱۵,۳۳۳	۰	۰	۰	۰	۰	۰	۰
۱۰	برآورد هزینه کارفرما در کل	۴۸۳۶	۰	۰	۰	۰	۰	۰	۰
۱۱	برآورد هزینه کارفرما در کل	۷۱۵	۰	۰	۰	۰	۰	۰	۰
۱۲	برآورد هزینه کارفرما در کل	۱۶,۰۰۳	۰	۰	۰	۰	۰	۰	۰
۱۳	برآورد هزینه کارفرما در کل	۱۹,۰۱۷	۰	۰	۰	۰	۰	۰	۰
۱۴	برآورد هزینه کارفرما در کل	۳,۴۸۱۴	۰	۰	۰	۰	۰	۰	۰



Handwritten signature and initials in blue ink.

پیمان عملیات فنی، مهندسی و بهارهای فضایی سبز نمایشگاه بین‌المللی مشهد

جدول ۸/۸ - برآورد شهرسازی از زیر آفیم های شهرداری (عملیات مستقیم) بخش زنده فضای سبز مطابق با نقشه پلان		۱۴۰۷/۳۲۰۰		سازمان مدیریت و برنامه ریزی		فهرست شرح ردیف منطقه فضای سبز		۱۴۰۷	
ردیف	کد ردیف فهرست	شرح ردیف	واحد	جمع زیر مشه	تعداد تکرار	جمع عملیات	مدت قرارداد	برآورد هزینه کل پروژه	برآورد هزینه کل پروژه
۱۵	۱۰۱۰۵۰۲۰۱	آبیاری سطوح چمن کاری به روش مکانیزه	مترمربع	۰	۱۸۰	۰	۱	۱۴۰	۰
۱۶	۱۰۱۰۵۰۲۰۲	آبیاری درخت و درختچه به روش مکانیزه	اصله	۰	۷۰	۰	۱	۳۲۰	۰
۱۷	۱۰۱۰۵۰۲۰۳	آبیاری سطوح بوته کاری دائمی و گیاهان پوششی به روش مکانیزه	مترمربع	۰	۷۰	۰	۱	۲۵۰	۰
۱۸	۱۰۱۰۵۰۲۰۴	آبیاری سطوح گل کاری فصلی به روش مکانیزه	مترمربع	۰	۱۴۰	۰	۱	۴۷۰	۰
۱۹	۱۰۱۰۵۰۲۰۵	آبیاری سطوح گونه های کاشته شده در گلدان های سطوح شیب دار به روش مکانیزه	مترمربع	۰	۱۴۰	۰	۱	۹۵۰	۰
۲۰	۱۰۱۰۵۰۲۰۶	آبیاری سطوح گونه های کاشته شده در فلاور باکس های تکی به روش مکانیزه	مترمربع	۰	۱۴۰	۰	۱	۳۰۷۹۰	۰
۲۱	۱۰۱۰۵۰۲۰۱	آبیاری سطوح چمن کاری به روش مکانیزه - در اراضی شیبدار درجه ۲	مترمربع	۰	۱۸۰	۰	۱	۱۸۲	۰
۲۲	۱۰۱۰۵۰۲۰۲	آبیاری درخت و درختچه به روش مکانیزه - در اراضی شیبدار درجه ۲	اصله	۰	۷۰	۰	۱	۲۸۶	۰
۲۳	۱۰۱۰۵۰۲۰۳	آبیاری سطوح بوته کاری دائمی و گیاهان پوششی به روش مکانیزه - در اراضی شیبدار درجه ۲	مترمربع	۰	۷۰	۰	۱	۳۲۵	۰
۲۴	۱۰۱۰۵۰۲۰۴	آبیاری سطوح گل کاری فصلی به روش مکانیزه - در اراضی شیبدار درجه ۲	مترمربع	۰	۱۴۰	۰	۱	۶۱۱	۰
۲۵	۱۰۱۰۵۰۲۰۱	آبیاری سطوح چمن کاری به روش نیمه مکانیزه	مترمربع	۰	۱۸۰	۰	۱	۵۵۰	۰
۲۶	۱۰۱۰۵۰۲۰۲	آبیاری درخت و درختچه به روش نیمه مکانیزه	اصله	۰	۷۰	۰	۱	۳۸۶۰	۰
۲۷	۱۰۱۰۵۰۲۰۳	آبیاری سطوح بوته کاری دائمی و گیاهان پوششی به روش نیمه مکانیزه	مترمربع	۰	۷۰	۰	۱	۸۲۰	۰
۲۸	۱۰۱۰۵۰۲۰۴	آبیاری سطوح گل کاری فصلی به روش نیمه مکانیزه	مترمربع	۰	۱۴۰	۰	۱	۸۴۰	۰
۲۹	۱۰۱۰۵۰۲۰۵	آبیاری سطوح گونه های کاشته شده در گلدان های سطوح شیب دار به روش نیمه مکانیزه	مترمربع	۰	۱۴۰	۰	۱	۱۶۸۰	۰
۳۰	۱۰۱۰۵۰۲۰۶	آبیاری سطوح گونه های کاشته شده در فلاور باکس های تکی به روش نیمه مکانیزه	مترمربع	۰	۱۴۰	۰	۱	۶۰۷۱۰	۰
۳۱	۱۰۱۰۵۰۳۰۱	آبیاری سطوح چمن کاری به روش نیمه مکانیزه - در اراضی شیبدار درجه ۲	مترمربع	۰	۱۸۰	۰	۱	۷۱۵	۰
۳۲	۱۰۱۰۵۰۳۰۲	آبیاری درخت و درختچه به روش نیمه مکانیزه - در اراضی شیبدار درجه ۲	اصله	۰	۷۰	۰	۱	۵۰۱۸	۰
۳۳	۱۰۱۰۵۰۳۰۳	آبیاری سطوح بوته کاری دائمی و گیاهان پوششی به روش نیمه مکانیزه - در اراضی شیبدار درجه ۲	مترمربع	۰	۷۰	۰	۱	۱۰۶۶	۰
۳۴	۱۰۱۰۵۰۳۰۴	آبیاری سطوح گل کاری فصلی به روش نیمه مکانیزه - در اراضی شیبدار درجه ۲	مترمربع	۰	۱۴۰	۰	۱	۱۰۹۲	۰



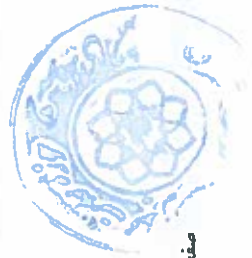
پیمان عملیات فنی، مهندسی و به (رأسی فضایی سبز نمایندگان بین المللی شهید									
جدول ۸/۱ برآورد شهرداری از ریز آبیستم های نگهداری (عملیات مستقیم) بخش زنده فضای سبز منطبق با فصل یکم		۱۴۰۷/۲۲۹۲۰۰		سازمان مدیریت و برنامه ریزی		لهرستان شرح ردیف رشته فضای سبز		۱۴۰۲	
ردیف	کد ردیف فهرست بها	شرح ردیف	واحد	جمع ریز متره	تعداد تکرار سالیانه	حجم عملیات سالیانه	مدت قرارداد به سال	هزینه عملیات در کل بهاره زمانی قرارداد (متره) بر مبنای سال	برآورد هزینه کارفرما در بهاره زمانی قرارداد (متره) (ردیفهای پیمان)
۲۵	۱۰۱۵۰۰۰۱	آبیاری سطوح چمن کاری به روش سنتی	مترمربع	۲۲۰۰۰	۱۸۰	۴۱۴۰۰۰۰	۱	۹۶۰	۳۰۹۷۴۰۰۰۰۰
۲۶	۱۰۱۵۰۰۰۲	آبیاری درخت و درختچه به روش سنتی	اصه	۳۰۰	۲۸	۹۵۰۰۰	۱	۷۶۰	۶۸۷۴۵۶۰۰۰
۳۷	۱۰۱۵۰۰۰۳	آبیاری سطوح بوته کاری دائمی و گیاهان پوششی به روش سنتی	مترمربع	۵۰۰	۷۰	۳۷۷۹۳۰	۱	۱۰۰	۵۱۳۹۸۰۰۰
۳۸	۱۰۱۵۰۰۰۴	آبیاری سطوح گل کاری فصلی به روش سنتی	مترمربع	۹۵۰	۱۴۰	۱۳۳۵۶۰	۱	۱۱۰	۱۵۸۹۲۶۰۰
۳۹	۱۰۱۵۰۰۰۵	آبیاری سطوح گونه های کاشته شده در گیتا های سطوح شیب دار به روش سنتی	مترمربع	۰	۱۴۰	۰	۱	۲۰۰	۰
۴۰	۱۰۱۵۰۰۰۶	آبیاری سطوح گونه های کاشته شده در فلاور باکس های تکی به روش سنتی	مترمربع	۱۰	۱۴۰	۱۴۰۰	۱	۹۵۰	۱۳۳۵۶۰۰۰
۴۱	۱۰۱۵۰۰۰۱	آبیاری سطوح چمن کاری به روش سنتی - در اراضی شهیدار درجه ۲	مترمربع	۰	۱۸۰	۰	۱	۱۲۸۰	۰
۴۲	۱۰۱۵۰۰۰۲	آبیاری درخت و درختچه به روش سنتی - در اراضی شهیدار درجه ۲	اصه	۰	۲۸	۰	۱	۹۳۰	۰
۴۳	۱۰۱۵۰۰۰۳	آبیاری سطوح بوته کاری دائمی و گیاهان پوششی به روش سنتی - در اراضی شهیدار درجه ۲	مترمربع	۰	۷۰	۰	۱	۱۲۸۰	۰
۴۴	۱۰۱۵۰۰۰۴	آبیاری سطوح گل کاری فصلی به روش سنتی - در اراضی شهیدار درجه ۲	مترمربع	۰	۱۴۰	۰	۱	۱۵۴۷	۰
۴۵	۱۰۱۵۰۰۰۱	کسر بهای بابت هدر رفت و عدم مدیریت مصرف آب	مترمربع	۰	۰	۰	۱	۲۷۸۰۰۰	۰
		جمع فصل ۵							۱۰۹۸۶۳۱۸۹۲۰
									۱۰۹۸۶۳۱۸۹۲۰

تأیید شده

تأیید شده

پنجمان عملیات فنی، مهندسی و به زراعی فضای سبز نمایندگان بین المللی مشهد									
۱۴۰۴		فهرست شرح ردیف رشته فضای سبز سال:		سازمان مدیریت و برنامه ریزی		۱۴۰۱/۷۳۹۲۰۰		سبز مطابق با اصول، سیستم، بخشنامه شماره جدول ۸۱۲- برآورد شهرسازی لاریز آئیم های نگهداری (عملیات موردی و حسب دستور) بخش (زنده فضای سبز مطابق با اصول، سیستم، بخشنامه شماره	
برآورد هزینه کارفرما (ردیفهای پایه)	برآورد هزینه کارفرما در یکسال (ردیف های پایه)	قیمت واحد	حجم عملیات در کل بهاره زمانی قرارداد (اصوب بر مبنای سال)	مدت قرارداد به سال	حجم عملیات سالیانه	تعداد تکرار سالیانه	جمع بهار مدره	واحد	شرح ردیف
۲۶۶۹۱۵,۰۰۰	۲۶۶۹۱۵,۰۰۰	۲۳,۳۱۰	۱۱,۵۰۰	۱	۱۱,۵۰۰	۱	۱۱,۵۰۰	مترمربع	جمع آوری لایه نج از سطوح (زیرین چمن) با دستگاه دی بچر)
۹,۸۸۳,۶۸۰	۹,۸۸۳,۶۸۰	۱۴,۱۶۰	۶۹۸	۱	۶۹۸	۱	۶۹۸	مترطول	حاشیه برداری سطوح چمن کاری
۹,۱۰۵,۶۰۰	۹,۱۰۵,۶۰۰	۱۶,۷۶۰	۵۶	۱	۵۶	۱	۵۶	اصله	هرس (مستطانه درخت و درختچه تا ارتفاع ۳ متر
۱۸۷,۴۶۰,۰۰۰	۱۸۷,۴۶۰,۰۰۰	۳۰,۶,۷۱۰	۶۰۰	۱	۶۰۰	۱	۶۰۰	اصله	هرس (مستطانه درخت و درختچه با ارتفاع ۳ تا ۶ متر
۳۷۵,۵۱۷,۷۰۰	۳۷۵,۵۱۷,۷۰۰	۱۴,۳۹,۷۸۰	۷۴۰	۱	۷۴۰	۱	۷۴۰	اصله	هرس (مستطانه درخت و درختچه با ارتفاع بیشتر از ۶ متر
۱۵,۲۶۰,۶۰۰	۱۵,۲۶۰,۶۰۰	۴۷,۱۰۰	۳۲۴	۱	۳۲۴	۱	۳۲۴	اصله	هرس سبز درخت و درختچه تا ارتفاع ۳ متر
۴۳,۵۵۹,۱۰۰	۴۳,۵۵۹,۱۰۰	۸۵,۴۱۰	۵۱۰	۱	۵۱۰	۱	۵۱۰	اصله	هرس سبز درخت و درختچه با ارتفاع ۳ تا ۶ متر
۱۵۰,۵۳۳,۵۰۰	۱۵۰,۵۳۳,۵۰۰	۶۵,۴۴۵۰	۷۳۰	۱	۷۳۰	۱	۷۳۰	اصله	هرس سبز درخت و درختچه با ارتفاع بیشتر از ۶ متر
۲۵۸,۲۸۸,۴۸۰	۲۵۸,۲۸۸,۴۸۰	۲۶,۷۸۶۰	۹۶۸	۱	۹۶۸	۱	۹۶۸	اصله	هرس لرم دمی و نو پیازی درخت و درختچه تا ارتفاع ۳ متر
۳۷۴,۳۳۰,۰۰۰	۳۷۴,۳۳۰,۰۰۰	۳۷,۴۳۰	۱,۰۰۰	۱	۱,۰۰۰	۱	۱,۰۰۰	اصله	هرس لرم دمی و نو پیازی درخت و درختچه با ارتفاع ۳ تا ۶ متر
۷۸۱,۰۷۹,۹۲۰	۷۸۱,۰۷۹,۹۲۰	۸۰,۶۹۰	۹۶۸	۱	۹۶۸	۱	۹۶۸	اصله	پاکسازی و جمع آوری سوزن ها و شاخ و برگ خشک درختان و درختچه های همیشه سبز تا ارتفاع ۳ متر
۱۷۷,۰۶۰,۰۰۰	۱۷۷,۰۶۰,۰۰۰	۳۵,۴۸۰	۵۰۰	۱	۵۰۰	۱	۵۰۰	اصله	پاکسازی و جمع آوری سوزن ها و شاخ و برگ خشک درختان و درختچه های همیشه سبز با ارتفاع ۳ تا ۶ متر
۱,۱۲۰,۵۶۰,۰۰۰	۱,۱۲۰,۵۶۰,۰۰۰	۷۴,۷۰۰	۱,۵۰۰	۱	۱,۵۰۰	۱	۱,۵۰۰	اصله	پاکسازی و جمع آوری سوزن ها و شاخ و برگ خشک درختان و درختچه های همیشه سبز با ارتفاع بیشتر از ۶ متر





A simple line drawing of a bird, likely a sparrow or finch, shown in profile. The bird has a large, rounded head, a small beak, and a tail with several feathers. The drawing is done in black ink on a white background.

پیمانہ عملیات فنی، مہندسی و بہ زراعی فضای سبز نصابیہ گاہ بین المللی مشہد

پیمان عملیات فنی، مهندسی و به زراعی فضای سبز نایبگانه بین المللی مشهد											
۱۴۰۳		فهرست شرح ردیف رشته فضای سبز سالی:		مدیریت و برنامه ریزی			۱۴۰۱/۷۳۹۲۰۰		سبزر مطبقی با تعریف مشخصه مشخصه		
برآورد هزینه کارفرما	برآورد هزینه کارفرما در یک سال (ردیفهای پایه)	قیمت واحد	حجم عملیات در کل باره زمانی قرارداد (مترمربع بر متریالی سالی)	میت قرارداد به سالی	حجم عملیات سالیانه	تعداد تکرار سالیانه	جمع ریز متره	واحد	شرح ردیف	کد ردیف بهای فهرست	ردیف
۱۲,۲۹۹,۴۰	۱۲,۲۹۹,۴۰	۵۶,۹۴۰	۲۱۶	۱	۲۱۶	۱	۲۱۶	اصله	حذف سبز شاخه های خشک درخت و درختچه تا ارتفاع ۳ متر	۱۰۱۰۶۰۲۱۷	۱۲
۱۰۲,۸۸۷,۴۰۰	۱۰۲,۸۸۷,۴۰۰	۳۰,۲۶۱۰	۳۴۰	۱	۳۴۰	۱	۳۴۰	اصله	حذف سرشاخه های خشک درخت و درختچه با ارتفاع ۱۲ تا ۶ متر	۱۰۱۰۶۰۲۱۳	۱۵
۳۰,۸۵۳,۲۰۰	۳۰,۸۵۳,۲۰۰	۶۷,۴۴۰	۴۶۰	۱	۴۶۰	۱	۴۶۰	اصله	حذف سبز شاخه های خشک درخت و درختچه با ارتفاع بیشتر از ۶ متر	۱۰۱۰۶۰۲۱۴	۱۶
۱,۲۹۵,۴۷۰	۱,۲۹۵,۴۷۰	۱۱۷,۷۷۰	۱۱	۱	۱۱	۱	۱۱	اصله	حذف بلور درخت و درختچه تا ارتفاع ۳ متر	۱۰۱۰۶۰۲۱۵	۱۷
۲۸,۲۶۲,۶۰۰	۲۸,۲۶۲,۶۰۰	۲۳۵,۵۳۰	۱۲۰	۱	۱۲۰	۱	۱۲۰	اصله	حذف بلور درخت و درختچه با ارتفاع ۱۲ تا ۶ متر	۱۰۱۰۶۰۲۱۶	۱۸
۱۴,۱۳۲,۰۰۰	۱۴,۱۳۲,۰۰۰	۳۵۳,۳۰۰	۴۰	۱	۴۰	۱	۴۰	اصله	حذف بلور درخت و درختچه با ارتفاع بیشتر از ۶ متر	۱۰۱۰۶۰۲۱۷	۱۹
۱۱,۷۳۳,۴۰۰	۱۱,۷۳۳,۴۰۰	۹,۸۶۰	۱,۱۹۰	۱	۱,۱۹۰	۲	۵۹۵	مترمربع	هرس پرچین بصورت تکمیلی	۱۰۱۰۶۰۲۰۱	۲۰
۱۸۵,۴۹۷,۲۰۰	۱۸۵,۴۹۷,۲۰۰	۱۷,۸۵۰	۱,۳۹۲	۱	۱,۳۹۲	۳	۳,۴۶۴	مترمربع	هرس پرچین بصورت گرم دار	۱۰۱۰۶۰۲۰۲	۲۱
۲۶,۲۱۰,۱۶۰	۲۶,۲۱۰,۱۶۰	۴۴۴,۴۴۰	۵۹	۱	۵۹	۱	۵۹	مترمربع	هرس پرچین بصورت گرم دار با گرم های پیچیده با استفاده از قیچی دستی	۱۰۱۰۶۰۲۰۳	۲۲
۲۵۰,۴۸۰,۷۶۰	۲۵۰,۴۸۰,۷۶۰	۱۵۷,۶۶۰	۱,۵۸۶	۱	۱,۵۸۶	۲	۷۹۳	مترمربع	هرس جوانسالی پرچین	۱۰۱۰۶۰۲۰۴	۲۳
۱۸۵,۸۵۵,۸۴۰	۱۸۵,۸۵۵,۸۴۰	۹,۶۶۰	۱,۹۲۴	۱	۱,۹۲۴	۲	۹۶۲	مترمربع	هرس سرزانی و گرم بهی گونه های دائمی و گیاهان پوششی	۱۰۱۰۶۰۴۰۱	۲۴
۴,۹۸۷,۱۲۰	۴,۹۸۷,۱۲۰	۱۵,۴۴۰	۳۲۳	۱	۳۲۳	۱	۳۲۳	مترمربع	هرس زمستانه زرها و گونه های دائمی	۱۰۱۰۶۰۴۰۲	۲۵
۲,۱۳۷,۵۰۰	۲,۱۳۷,۵۰۰	۱۴,۲۵۰	۱۵۰	۱	۱۵۰	۱	۱۵۰	مترمربع	حاشیه لری و کنار بندی بانچه گیاهان پوششی	۱۰۱۰۶۰۴۰۳	۲۶
۴,۰۰۱,۰۷۷,۵۷۰	۴,۰۰۱,۰۷۷,۵۷۰										
جمع فصل ۶											

پیمان عملیات فنی، مهندسی و به (راضی فضای سبز - نمایشگاه بین المللی مشهد)									
۱۴۰۲		فهرست شرح ردیف رشته فضای سبز سال:		سازمان مدیریت و برنامه ریزی			۱۴۰۱/۷۳۹۲۰۰		
ردیف	کد ردیف	شرح ردیف	واحد	جمع ریز شده	تعداد تکرار	حجم عملیات	مدت قرارداد	جمع عملیات در کل بهاره	برآورد هزینه کارفرما در بهاره (رضای قرارداد (ردیفهای پایه)
۱	۱۰۱۰۷۰۱۰۱	هوادهی و تهیه چمن	مترمربع	۷۳۰۰۰	۱	۷۳۰۰۰	۱	۷۳۰۰۰	۴۹,۹۱۰,۰۰۰
۲	۱۰۱۰۷۰۲۰۱	کند و کوب پای درخت و درختچه	اصه	۵,۰۷۹	۱	۵,۰۷۹	۱	۵,۰۷۹	۲۵۲,۷۱۸,۸۳۰
۳	۱۰۱۰۷۰۲۰۲	کند و کوب، تک ترافی و اصلاح جوی ها و باغچه های پرچین و جمع آوری خاک ملالاد	مترمربع	۳,۹۶۴	۱	۳,۹۶۴	۱	۳,۹۶۴	۲۷,۴۷۰,۵۲۰
۴	۱۰۱۰۷۰۲۰۳	مرمت و اصلاح تشک (چکه آبخیز)	عدد	۳,۴۱۰	۱	۳,۴۱۰	۱	۳,۴۱۰	۱۴۶,۹۷۱,۰۰۰
۵	۱۰۱۰۷۰۲۰۴	تک ترافی و مرمت و اصلاح احداث باکت هلالی (فلسی شکل) در اراضی شیب دار	عدد	۰	۱	۰	۱	۰	۰
۶	۱۰۱۰۷۰۲۰۵	اصلاح جوی آبیاری	متر	۰	۱	۰	۱	۰	۰
۷	۱۰۱۰۷۰۳۰۱	کند و کوب، اصلاح باغچه و جمع آوری خاک ملالاد باغچه های بونه کاری شده و جمع آوری خاک ملالاد	مترمربع	۱,۴۳۵	۱	۱,۴۳۵	۱	۱,۴۳۵	۲۷,۸۹۶,۴۰۰
۸	۱۰۱۰۷۰۴۰۱	سله شکن سطوح کل های فصلی	مترمربع	۹۵۴	۳	۲,۸۶۲	۱	۲,۸۶۲	۲۵,۶۱۴,۹۰۰
		جمع فصل ۷							۵۳۰,۶۴۴,۶۵۰



پیمان عملیات فنی، مهندسی و به ارزشی فضای سبز، نمایشگاه بین المللی مشهد									
۱۴۰۲		فهرست شرح ردیف رشته فضای سبز سال:		فهرست شرح ردیف رشته فضای سبز سال:		مدت		تیمت واحد	
برآورد هزینه کارفرما در پایه	برآورد هزینه کارفرما در پایه	تیمت واحد	تیمت واحد	مدت	تیمت واحد	تیمت واحد	تیمت واحد	تیمت واحد	تیمت واحد
۰	۰	۶۴۱۰	۰	۱	۰	۱	۰	۰	۰
۰	۰	۱۲۸۱۰	۰	۱	۰	۱	۰	۰	۰
۰	۰	۲۵۶۸۰	۰	۱	۰	۱	۰	۰	۰
۰	۰	۳۸۷۰	۰	۱	۰	۱	۰	۰	۰
۰	۰	۱۱۶۴۰	۰	۱	۰	۱	۰	۰	۰
۰	۰	۲۱۳۲۰	۰	۱	۰	۱	۰	۰	۰
۰	۰	۷۵۹۵۲۰	۰	۱	۰	۱	۰	۰	۰
۰	۰	۶۵۷۱۰	۰	۱	۰	۱	۰	۰	۰
۰	۰	۵۴۰	۰	۱	۰	۱	۰	۰	۰
۰	۰	۷۸۰	۰	۱	۰	۱	۰	۰	۰
۰	۰	۶۵۰	۰	۱	۰	۱	۰	۰	۰
۰	۰	۳۸۸۵۰	۰	۱	۰	۱	۰	۰	۰
۰	۰	۴۷۶۸۰	۰	۱	۰	۱	۰	۰	۰
۰	۰	۳	۰	۱	۰	۱	۰	۰	۰
۰	۰	۴۲۰	۰	۱	۰	۱	۰	۰	۰
۰	۰	۸۴۰	۰	۱	۰	۱	۰	۰	۰
۰	۰	۴۳۸۵۵۰	۰	۱	۰	۱	۰	۰	۰
۰	۰	۶۵۷۱۰	۰	۱	۰	۱	۰	۰	۰
۰	۰	۴۱۹۸۶۰	۰	۱	۰	۱	۰	۰	۰
۰	۰	۲۰۹۹۳۰	۰	۱	۰	۱	۰	۰	۰

۱۹



پیمان عملیات فنی، مهندسی و بهزرایی فضای سبز نمایشگاه بین المللی مشهد											
جدول ۱- برآورد شهرداری از برآورد های نگهداری (عملیات موردی و حسب دستورالعمل رانده فضای سبز مناطق با فصل و هکتار و هکتار و هکتار)		۱۴۰۱/۲۳۹۲۰۰		سازمان مدیریت و برنامه ریزی		فهرست شرح ردیف رشته فضای سبز سال:		۱۴۰۲		برآورد هزینه کارفرما در کل	
ردیف	کد ردیف	شرح ردیف	واحد	جمع ریز متره	تعداد سازه	حجم عملیات سازه	مدت قرارداد به سال	فهرست شرح ردیف رشته فضای سبز سال:	قیمت واحد	تکثیر (ردیف های پایه)	برآورد هزینه کارفرما در کل
۴۵	۱۰۱۰۸۱۶۰۶	پوشش دهنی سطوح با مالچ های گیاهی، آبی یا معدنی	مترمربع	۰	۱	۰	۱	۰	۱۵۳,۳۸۰	۰	۰
۴۶	۱۰۱۰۸۱۷۰۱	اصلاح علف هرز سطوح از طریق شخم و زیر و رو کردن به صورت مکانیکی	مترمربع	۰	۱	۰	۱	۰	۹۶۰	۰	۰
۴۷	۱۰۱۰۸۱۷۰۲	علف تراشی سطوح به صورت مکانیکی در اراضی باغ	مترمربع	۰	۱	۰	۱	۰	۲,۳۲۰	۰	۰
۴۸	۱۰۱۰۸۱۸۰۱	بخ آب (مستطیل) با روش آبیاری مکانیزه	مترمربع	۰	۱	۰	۱	۰	۲,۹۸۰	۰	۰
۴۹	۱۰۱۰۸۱۸۰۲	بخ آب (مستطیل) با روش آبیاری نیمه مکانیزه	مترمربع	۰	۱	۰	۱	۰	۴,۴۷۰	۰	۰
۵۰	۱۰۱۰۸۱۸۰۳	بخ آب (مستطیل) با روش آبیاری سنتی	مترمربع	۳۳,۷۴	۱	۳۳,۷۴	۱	۳۳,۷۴	۸,۹۴۰	۳۹۵,۶۸۱,۵۶۰	۳۹۵,۶۸۱,۵۶۰
		جمع فصل ۸								۳۳۸,۸۴۰,۱۸۶۰	۳۳۸,۸۴۰,۱۸۶۰

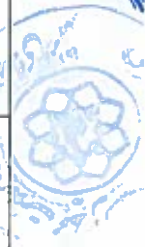
۱۰۱۰۸۱۸۰۳



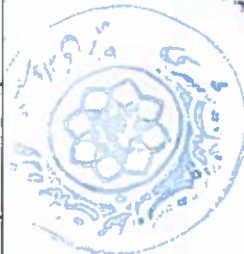
پیمان عملیات فنی، مهندسی و به ارزش فضای سبز دانشگاه بین المللی مشهد									
جدول ۹/۷ - برآورد شهرداری از زیر اِیتم های نهاده های فضای سبز		۱۴۰۱/۷/۳۱۲۰۰		سالن مدیریت و برنامه ریزی		فهرست شرح ردیف رشته فضای سبز سال :		۱۴۰۲	
ردیف	کد ردیف فهرست بها	شرح ردیف	واحد	جمع عملیات سابقه	مدت قرارداد به سال	جمع عملیات در کل بازه زمانی قرارداد (تاریخ بر مبنای سال)	بزرآورد هزینه کارفرما درکال (ردیف های پایه)	بزرآورد هزینه کارفرما درکال بازه زمانی قرارداد (ردیفهای پایه)	جمع ردیفهای غیر پایه (مستاره خالی)
۱	۱۰۱۵-۱۰۱	کود گازی	مترمکعب	۵۰۰	۱	۵۰۰	۲۰۰,۰۰۰,۰۰۰	۲۰۰,۰۰۰,۰۰۰	
۲	۱۰۱۵-۱۰۲	کود آسیتی	مترمکعب	۵۰	۱	۵۰	۲۰۰,۰۰۰,۰۰۰	۲۰۰,۰۰۰,۰۰۰	
۳	۱۰۱۵-۱۰۳	کود مرغی	مترمکعب		۱	۰	۰	۰	
۴	۱۰۱۵-۱۰۴	کود گوسلندی	مترمکعب		۱	۰	۰	۰	
۵	۱۰۱۵-۱۰۵	خاک برگ پوسیده	مترمکعب	۲۰۰	۱	۲۰۰	۱۲۰,۰۰۰,۰۰۰	۱۲۰,۰۰۰,۰۰۰	
۶	۱۰۱۵-۱۰۶	چیتس چوب پوسیده	مترمکعب		۱	۰	۰	۰	
۷	۱۰۱۵-۱۰۷	کمپوست	کیلوگرم	۱,۰۰۰	۱	۱,۰۰۰	۱۷,۵۰۰,۰۰۰	۱۷,۵۰۰,۰۰۰	
۸	۱۰۱۵-۱۰۸	ورم کمپوست	کیلوگرم		۱	۰	۰	۰	
۹	۱۰۱۵-۱۱۱	تپه خاک (راضی مناسب (خاک دارای نرگینات آبی)	مترمکعب	۵۰۰	۱	۵۰۰	۷۶۳,۰۰۰,۰۰۰	۷۶۳,۰۰۰,۰۰۰	
۱۰	۱۰۱۵-۱۱۲	خاک مناسب پرگردلی (با مشخصات فیلتریک و شیمیایی مناسب فضای سبز)	مترمکعب		۱	۰	۰	۰	
۱۱	۱۰۱۵-۱۱۴	ماسه بادی	مترمکعب	۵۰	۱	۵۰	۲,۰۰۰,۰۰۰	۲,۰۰۰,۰۰۰	
۱۲	۱۰۱۵-۱۱۵	ماسه ساحلی	مترمکعب		۱	۰	۰	۰	
۱۳	۱۰۱۵-۱۱۶	پوکه معدنی	مترمکعب		۱	۰	۰	۰	
۱۴	۱۰۱۵-۲۰۱	گوکوبیت	کیلوگرم	۲۰۰	۱	۲۰۰	۳۸,۰۰۰,۰۰۰	۳۸,۰۰۰,۰۰۰	
۱۵	۱۰۱۵-۲۰۲	ورم کوبیت	کیلوگرم		۱	۰	۰	۰	
۱۶	۱۰۱۵-۲۰۳	پزلریت	کیلوگرم	۲۰۰	۱	۲۰۰	۷,۰۰۰,۰۰۰	۷,۰۰۰,۰۰۰	
۱۷	۱۰۱۵-۲۰۵	کود ریز معدنی سولفات آهن جامد	کیلوگرم	۱۰	۱	۱۰	۱۷,۰۰۰,۰۰۰	۱۷,۰۰۰,۰۰۰	
۱۸	۱۰۱۵-۲۰۶	کود ریز معدنی گازی جامد	کیلوگرم	۱۰	۱	۱۰	۶۹,۰۰۰,۰۰۰	۶۹,۰۰۰,۰۰۰	

۱۶

۱۷



پیمان عملیات فنی، مهندسی و به زراعتی فضای سبز نماینگانه بین املانی مشهد									
جدول ۹/۷ - سر آورد شهرداری از زیر ایتم های لیست فضای سبز		مطابق با فصل ۱۱ از دستورالعمل تفصیلات شماره		۱۴۰۲/۳۱۲۰۰		ملاحظات مدیریت و برنامه ریزی		فهرست شرح ردیف رشته فضای سبز سال:	
ردیف	کد ردیف	شرح ردیف	واحد	حجم عملیات	مدت قرارداد به سال	حجم عملیات در کل	برآورد هزینه کارفرما	در یکسال (ردیف های پایه)	جمع ردیفهای غیر پایه (مشارکت دار)
۱۹	۱۰۱۵۰۲۰۷	کود آمونیم جامد	کیلو گرم	۱۰	۱	۱۰	۱۷۰,۰۰۰	۱۷۰,۰۰۰	۱۷۰,۰۰۰
۲۰	۱۰۱۵۰۲۰۸	کود ریز مغذی پر	کیلو گرم	۱۰	۱	۱۰	۲۲,۷۵۰,۰۰۰	۲۲,۷۵۰,۰۰۰	۲۲,۷۵۰,۰۰۰
۲۱	۱۰۱۵۰۲۰۹	کود پتاسیم	کیلو گرم	۵۰	۱	۵۰	۹۹۷,۵۰۰	۹۹۷,۵۰۰	۹۹۷,۵۰۰
۲۲	۱۰۱۵۰۲۱۰	کود ازله گرانوله	کیلو گرم	۵۰	۱	۵۰	۹۸,۳۳۰	۹۸,۳۳۰	۹۸,۳۳۰
۲۳	۱۰۱۵۰۲۱۱	کود ازله مایع	لیتر		۱	۰	۱,۹۷۵,۰۰۰	۰	۰
۲۴	۱۰۱۵۰۲۱۲	کود فسفات	کیلو گرم	۵۰	۱	۵۰	۶۸,۰۰۰	۶۸,۰۰۰	۶۸,۰۰۰
۲۵	۱۰۱۵۰۲۱۳	کود سوبر فسفات	کیلو گرم	۵۰	۱	۵۰	۱۳۷,۵۰۰	۱۳۷,۵۰۰	۱۳۷,۵۰۰
۲۶	۱۰۱۵۰۲۱۴	کود N.P.K	کیلو گرم	۲۰۰	۱	۲۰۰	۱,۴۲۵,۰۰۰	۱,۴۲۵,۰۰۰	۱,۴۲۵,۰۰۰
۲۷	۱۰۱۵۰۲۱۵	موکود مایع	لیتر		۱	۰	۸۷۵,۰۰۰	۰	۰
۲۸	۱۰۱۵۰۲۱۶	هیومیک اسید	لیتر	۲۰۰	۱	۲۰۰	۱,۱۷۵,۰۰۰	۱,۱۷۵,۰۰۰	۱,۱۷۵,۰۰۰
۲۹	۱۰۱۵۰۲۱۷	اسید آمینه	لیتر	۵۰	۱	۵۰	۳۶۰,۰۰۰	۳۶۰,۰۰۰	۳۶۰,۰۰۰
۳۰	۱۰۱۵۰۲۱۸	کود EM	لیتر		۱	۰	۳۶۰,۰۰۰	۰	۰
۳۱	۱۰۱۵۰۲۱۹	کود کامل میکرو و ماکرو	لیتر	۵	۱	۵	۴,۰۰۰,۰۰۰	۴,۰۰۰,۰۰۰	۴,۰۰۰,۰۰۰
۳۲	۱۰۱۵۰۲۲۱	سم آفات کش متاسینوسکس	لیتر	۵	۱	۵	۵,۰۰۰,۰۰۰	۵,۰۰۰,۰۰۰	۵,۰۰۰,۰۰۰



Handwritten signature in blue ink.

پیمان عملیات فنی، مهندسی و به ارزش فضای سبز نمایانگاه بین المللی منطقه									
۱۴۰۳		فهرست شرح ردهای فضایی سبز سال:		مجموع مدیریت و برنامه ریزی		۱۴۰۳۹۴۰۰		جدول ۹/۲- بر آورد شهرسازی از زیر اینم های نهاده های فضایی سبز	
جمع ردههای غیر پایه (مستثانه خد)	برآورد هزینه کارفرما درکل پایه و اضافی کارفرما (ردههای پایه)	در یکسال (ردههای پایه)	برآورد هزینه کارفرما درکل پایه و اضافی کارفرما (ردههای پایه)	قیمت واحد	مجموع مدیریت در کل (مجموع بر مبنای سال)	مدت کارکرد به سال	مجموع مدیریت	واحد	شرح ردهای
	۴۲,۰۰۰,۰۰۰	۴۲,۰۰۰,۰۰۰	۴۲,۰۰۰,۰۰۰	۴,۲۰۰,۰۰۰	۱۰	۱	۱۰	لیتر	سم آفتکش دورسبان
	۲۰,۰۰۰,۰۰۰	۲۰,۰۰۰,۰۰۰	۲۰,۰۰۰,۰۰۰	۴,۰۰۰,۰۰۰	۵	۱	۵	لیتر	سم آفتکش دیتمول/دیتیکس
	۶۵,۰۰۰,۰۰۰	۶۵,۰۰۰,۰۰۰	۶۵,۰۰۰,۰۰۰	۶,۵۰۰,۰۰۰	۱۰	۱	۱۰	لیتر	سم آفتکش کونفیدور
	۳۰,۰۰۰,۰۰۰	۳۰,۰۰۰,۰۰۰	۳۰,۰۰۰,۰۰۰	۳,۰۰۰,۰۰۰	۵	۱	۵	کیلوگرم	سم آفتکش موسیلمان
	۲۲,۵۰۰,۰۰۰	۲۲,۵۰۰,۰۰۰	۲۲,۵۰۰,۰۰۰	۴,۵۰۰,۰۰۰	۵	۱	۵	لیتر	سم آفتکش آتیون
	۳۵,۰۰۰,۰۰۰	۳۵,۰۰۰,۰۰۰	۳۵,۰۰۰,۰۰۰	۷,۰۰۰,۰۰۰	۵	۱	۵	لیتر	سم آفتکش فورلون
	۲۰,۰۰۰,۰۰۰	۲۰,۰۰۰,۰۰۰	۲۰,۰۰۰,۰۰۰	۴,۰۰۰,۰۰۰	۵	۱	۵	لیتر	سم آفتکش حالابون
	۸۰,۰۰۰,۰۰۰	۸۰,۰۰۰,۰۰۰	۸۰,۰۰۰,۰۰۰	۸,۰۰۰,۰۰۰	۲۰	۱	۲۰	کیلوگرم	قارچ کش کاربندازیم
	۲۵,۰۰۰,۰۰۰	۲۵,۰۰۰,۰۰۰	۲۵,۰۰۰,۰۰۰	۵,۰۰۰,۰۰۰	۵	۱	۵	کیلوگرم	قارچ کش آکسی کلرور مس
	۱۱۰,۰۰۰,۰۰۰	۱۱۰,۰۰۰,۰۰۰	۱۱۰,۰۰۰,۰۰۰	۱۱,۰۰۰,۰۰۰	۱۰	۱	۱۰	لیتر	قارچ کش پانکولارول (نیماس)
	۷۵,۰۰۰,۰۰۰	۷۵,۰۰۰,۰۰۰	۷۵,۰۰۰,۰۰۰	۷,۵۰۰,۰۰۰	۱۰۰	۱	۱۰۰	لیتر	مخلول برود
	۲۵,۰۰۰,۰۰۰	۲۵,۰۰۰,۰۰۰	۲۵,۰۰۰,۰۰۰	۵,۰۰۰,۰۰۰	۵۰	۱	۵۰	لیتر	روغن واک
	۰	۰	۰	۴,۰۰۰,۰۰۰	۰	۱	۰	لیتر	حشره کش ارگانیک باغیرون
	۰	۰	۰	۹۵,۰۰۰,۰۰۰	۰	۱	۰	کیلوگرم	قارچ کش ارگانیک کامپیان
	۰	۰	۰	۸۰,۰۰۰,۰۰۰	۰	۱	۰	کیلوگرم	خلارون کش ارگانیک لریکول
	۸۰,۰۰۰,۰۰۰	۸۰,۰۰۰,۰۰۰	۸۰,۰۰۰,۰۰۰	۲۰,۰۰۰,۰۰۰	۴۰	۱	۴۰	لیتر	مایع صابون
	۱۱,۶۲۵,۰۰۰	۱۱,۶۲۵,۰۰۰	۱۱,۶۲۵,۰۰۰	۲۳,۲۵۰,۰۰۰	۵۰۰	۱	۵۰۰	عدد	تله های چسبی
	۶,۰۰۰,۰۰۰	۶,۰۰۰,۰۰۰	۶,۰۰۰,۰۰۰	۳۰,۰۰۰,۰۰۰	۲۰۰	۱	۲۰۰	عدد	خرید انواع تله ها و کارهای زرد و آبی

۵۹

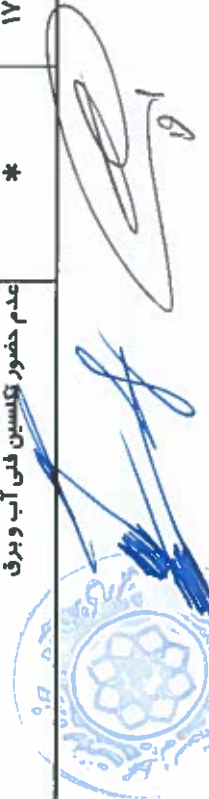
مهر و امضاء

جدول ۱۰- برآورد شهرداری از امور دستمزدی پیمان		۱۴۰۱/۷/۳۱		سازمان مدیریت و برنامه ریزی		فهرست شرح ردیف رشته فضای سبز سال:		۱۴۰۲	
ردیف	کد ردیف فهرست بها	شرح ردیف	واحد	حجم عملیات سابقه	مدت قرارداد به سال	حجم عملیات در کل	قیمت واحد	برآورد هزینه کارفرما در کل	برآورد هزینه کارفرما در کل
۱	۱۰۱۷۰۱۰۱	بکارگیری کارگر ساده (همچنین خلدن محلی)	لتر - روز	۱۰۰	۱	۱۰۰	۴,۷۴۲,۷۰۰	۴۷۴,۳۷۰,۰۰۰	۴۷۴,۳۷۰,۰۰۰
۲	۱۰۱۷۰۱۰۲	بکارگیری گلهبان (همچنین موتوربان پناه و لاسی)	لتر - روز		۱	۰	۴,۲۳۰,۳۷۰	۰	۰
۳	۱۰۱۷۰۱۰۳	بکارگیری باغبان و کارگر درخت ای	لتر - روز	۷۳۰	۱	۷۳۰	۴,۸۱۶,۵۸۰	۳,۵۱۶,۱۰۳,۴۰۰	۳,۵۱۶,۱۰۳,۴۰۰
۴	۱۰۱۷۰۱۰۴	بکارگیری تکنسین	لتر - روز		۱	۰	۴,۳۸۸,۸۸۰	۰	۰
۵	۱۰۱۷۰۱۰۵	بکارگیری کارشناس	لتر - روز		۱	۰	۹,۳۳۹,۲۶۰	۰	۰
۶	۰	بکارگیری نیروی انتظامی	لتر - ساعت		۱	۰	۶۷۰,۲۶۷	۰	۰
۷	۱۰۱۷۰۲۰۱	نظارت عرصه های طبیعی فاقد پوشش فضای سبز	مترمربع	۶,۰۰۰	۱	۶,۰۰۰	۳۴	۲۰۲,۴۸۵	۲۰۲,۴۸۵
۸	۱۰۱۷۰۲۰۲	جمع آوری حکمرات مولد توسط کارگر برای کاهش جمعیت آن ها	لتر - ساعت		۱	۰	۷۵۲,۶۳۰	۰	۰
۱۰	۱۰۱۷۰۲۰۴	جمع آوری، شستشو، خشک نمودن و بین نمودن مجدد انواع فرش (موکت، فرش و...)	مترمربع		۱	۰	۵۷۸,۹۵۰	۰	۰
۱۱	۱۰۱۷۰۳۰۱	بکارگیری وولنت و لیسانس باراننده	ساعت	۵۰	۱	۵۰	۱,۲۲۶,۰۰۰	۶۱,۳۰۰,۰۰۰	۶۱,۳۰۰,۰۰۰
۱۲	۱۰۱۷۰۳۰۲	بکارگیری خاور با راننده	ساعت	۵۰	۱	۵۰	۲,۰۹۸,۰۰۰	۱۰۴,۹۰۰,۰۰۰	۱۰۴,۹۰۰,۰۰۰
۱۳	۱۰۱۷۰۳۰۳	بکارگیری کامیون کمپرس دار تا ۱۰ تن با راننده	ساعت		۱	۰	۲,۳۰۷,۰۰۰	۰	۰
۱۴	۱۰۱۷۰۳۰۴	بکارگیری کامیون کمپرس دار بیش از ۱۰ تن با راننده	ساعت		۱	۰	۲,۵۰۱,۰۰۰	۰	۰
۱۵	۱۰۱۷۰۳۰۵	بکارگیری توماس و مینی لودر با راننده	ساعت		۱	۰	۲,۴۱۷,۰۰۰	۰	۰
۱۶	۱۰۱۷۰۳۰۶	بکارگیری انواع لودر باراننده	ساعت		۱	۰	۳,۸۶۸,۰۰۰	۰	۰
۱۷	۱۰۱۷۰۳۰۷	بکارگیری گریدر با راننده	ساعت		۱	۰	۳,۳۸۴,۰۰۰	۰	۰
۱۸	۱۰۱۷۰۳۰۸	بکارگیری انواع بندور با راننده	ساعت		۱	۰	۴,۵۲۲,۰۰۰	۰	۰
۱۹	۱۰۱۷۰۳۰۹	بکارگیری انواع تراکتور به همراه تجهیزات با راننده	ساعت		۱	۰	۱,۳۶۸,۰۰۰	۰	۰
۲۰	۱۰۱۷۰۳۱۰	بکارگیری انواع بیل مکانیکی با راننده	ساعت		۱	۰	۵,۸۰۲,۰۰۰	۰	۰
۲۱	۱۰۱۷۰۳۱۱	بکارگیری انواع مته مکانیکی با راننده	ساعت		۱	۰	۵,۸۰۲,۰۰۰	۰	۰
۲۲	۱۰۱۷۰۳۱۲	بکارگیری انواع جرثقیل با راننده	ساعت		۱	۰	۴,۸۷۰,۰۰۰	۰	۰
۲۳	۱۰۱۷۰۳۱۳	بکارگیری انواع پالابر با راننده	ساعت	۲۰	۱	۲۰	۲,۳۶۰,۰۰۰	۴۷,۲۰۰,۰۰۰	۴۷,۲۰۰,۰۰۰
		جمع فصل ۱۷						۴,۱۵۴,۷۵۸,۸۸۵	۴,۱۵۴,۷۵۸,۸۸۵

۹

پیمان عملیات فنی، مهندسی و بهار زمی فضایی سبز - نمایشگاه بین المللی مشهد									
جدول ۱۱- بر آورد شهرداری محل و نقل آب لاکتری، خاک، گره های گیاهی و - مطابق با فصل هشتم بخشنامه شماره ۱۴۰۷۳۲۷۰۰		سازمان مدیریت و برنامه ریزی		فهرست شرح ردیف رشته فضای سبز		۱۴۰۲		۱۴۰۲	
ردیف	کد ردیف لهرست بها	شرح ردیف	واحد	حجم سایانه	مدت قرارداد به سال	حجم عملیات در کل بلا (زمانی قرارداد (تاریخ بر مبنای سال)	قیمت واحد	بر آورد هزینه کارفرما (بها)	در کل بهای زمانی قرارداد (ردیفهای بها)
۱۷	۱۱۱۸۰۳۱۷	پارگیری گره های گیاهی گلدانی یا بالیکس با قطر دهانه ۴۵-۶۵ سانتی متر و حمل آن با ماشین تا فاصله ۵ کیلومتری از مرکز لال پارگیری و تخلیه آن به لال هر اصله.	عدد		۱	۰	۷۷۱۹۰	۰	۰
۱۸	۱۱۱۸۰۳۱۸	حمل گره های گیاهی گلدانی یا بالیکس با قطر دهانه ۴۵-۶۵ سانتی متر و تخلیه آن به لال هر اصله یا پوت در کیلومتر.	عدد - کیلومتر		۱	۰	۲۵۹۰	۰	۰
۱۹	۱۱۱۸۰۳۱۹	پارگیری گره های گیاهی گلدانی یا بالیکس با قطر دهانه ۶۵-۷۵ سانتی متر و حمل آن با ماشین تا فاصله ۵ کیلومتری از مرکز لال پارگیری و تخلیه آن به لال هر اصله.	عدد		۱	۰	۱۱۱۱۷۵۰	۰	۰
۲۰	۱۱۱۸۰۳۲۰	حمل گره های گیاهی گلدانی یا بالیکس با قطر دهانه ۶۵-۷۵ سانتی متر و تخلیه آن به لال هر اصله یا پوت در کیلومتر.	عدد - کیلومتر		۱	۰	۷۱۰	۰	۰
۲۱	۱۱۱۸۰۳۲۱	حمل انواع بقایای گیاهی و زلفه با ماشین برای مسافت های بیش از ۲۰ کیلومتر به لال هر کیلومتر (بسیار کمتر از ۳۰ کیلومتر اولیه)	کیلومتر - کیلومتر		۱	۰	۱۸	۰	۰
۲۲	۱۱۱۸۰۴۰۱	پارگیری محل آب تا فاصله ۵ کیلومتر و تخلیه در مخزن	مترمکعب	۷۵۰۰	۱	۷۵۰۰	۱۱۸۷۸۰	۵۷۹۱۵۰۰۰	۵۷۹۱۵۰۰۰
۲۳	۱۱۱۸۰۴۰۲	پارگیری محل آب تا فاصله ۵ کیلومتر و تخلیه در فضای سبز	مترمکعب	۵۰۰	۱	۵۰۰	۱۱۲۶۶۰	۹۱۸۲۰۰۰	۹۱۸۲۰۰۰
۲۴	۱۱۱۸۰۴۰۳	حمل آب برای مسیر های بیش از ۵ کیلومتر (به لال هر کیلومتر)	مترمکعب - کیلومتر	۲۵۰۰	۱	۲۵۰۰	۲۵۸۰	۱۷۵۲۰۰۰	۱۷۵۲۰۰۰
۲۵	۱۱۱۸۰۴۰۴	انفصال بهای بابت حمل آب با لاکتری کمتر از ۳ متر مکعب برای آبیاری مکان هایی که امکان تردد ماشین و وجود ندارد	مترمکعب - کیلومتر		۱	۰	۱۲۵۲۰	۰	۰
۲۶	۱۱۱۸۰۴۰۵	انفصال بهای بابت حمل آب در جاده ای خاص	مترمکعب - کیلومتر		۱	۰	۲۵۷۵۰	۰	۰
۲۷	۱۱۱۸۰۴۰۶	انفصال بهای بابت حمل آب در جاده ای کوهستانی با شیب متوسط بیش از ۱۰ درصد	مترمکعب - کیلومتر		۱	۰	۱۰۷۲۰	۰	۰
		جمع فصل ۱۸						۶۸۳۵۰۰۰۰	۶۸۳۵۰۰۰۰

قیمت واحد (مبلغ جریمه)	واحد	شرح ردیف	شماره ردیف	فصل مرتبط
۲۷۸,۰۰۰	مترمکعب	کسر بها بابت هدر رفت و عدم مدیریت مصرف آب	۱۰۵۰۵۰۱	فصل ۵
۲,۵۸۱,۱۳۰	باب - روز	کسر بها به ردیف ۹۰۳۰۱ بابت جریمه غیر فعال بودن هر چشمه سرویس بهداشتی در زمان فعالیت تعریف شده (به ازاء هر چشمه در روز)	۱۰۹۰۳۰۳	فصل ۹
۱۲۰,۰۰۰	دستگاه - ماه	کسر بها به ردیف ۱۰۰۱۲ بابت عدم استفاده از پلاستیک های زیست تخریب پذیر	۱۰۱۰۱۰۳	فصل ۱۰
۳۰۷,۴۵۰	عدد	کسر بها به ردیف های ۱۱۰۱ تا ۱۱۰۶ بابت جریمه تاخیر در رفع خاموشی یا استفاده از لامپ های روشنایی غیر استاندارد (حداقل ۳۰ وات یا ۲۸۰۰ لومن) به ازای هر شعله در هر شب	۱۰۱۱۱۰۷	فصل ۱۱
۸,۴۸۷,۴۰۰	عدد	رها شدن شلنگ (هر بار مشاهده)	*	فصل ۵
۳,۳۱۱,۲۱۴	لتر - ساعت	عدم حضور نماینده پیمانکار (سرپرست کارگاه)	*	فصل ۱۷
۱,۸۱۲,۹۷۳	لتر - ساعت	عدم حضور نیروی باغبان ثابت	*	فصل ۱۷
۱۴,۸۵۲,۹۵۰	لتر - ساعت	نداشتن لباس متناسب و وضعیت ظاهری نا مطلوب نیروها مطابق شرایط ذکر شده در دفترچه پیمان	*	فصل ۱۷
۱,۱۵۴,۲۳۵	لتر - ساعت	عدم حضور به موقع باغبانان ثابت و یا ترک بدون علت محدوده تعیین شده	*	فصل ۱۷
۱,۸۱۲,۹۷۳	هر بار	عدم رعایت مسائل اخلاقی و اجتماعی و انضباطی توسط پرسنل پیمانکار	*	فصل ۱۷
۴۶,۱۹۶,۳۰۰	هر روز	تاخیر در ثبت تقویم باغبانی و عملکرد	*	فصل ۱۷
۲,۳۷۳,۴۱۱	لتر - ساعت	عدم حضور تکسین فنی آب و برق	*	فصل ۱۷



جدول ۱۲- محاسبه مسافت حمل آب تا ناکری											
پیمان عملیات فنی، مهندسی و به اراضی فضای سبز نمایشگاه بین المللی مشهد											
ردیف	محل تخلیه	شرح	واحد	نام چاه یا آبی				جمع کل	توضیحات		
				چاه / آبی نمایشگاه	چاه / آبی فلاحی	چاه / آبی دانشگاه	چاه / آبی نیازمندی				
۱	تخلیه داخل فضای سبز (فاصله تا مرکز لگال پیمان آدرس -)	توضیحات نزدیک ترین مسیر حرکتی (خیابان به خیابان ذکر نمایند. لا محل چاه یا آبی تا مقصد را بنویسید)	متر مکعب	۵۰۰				۵۰۰			
۲			فاصله محل چاه ی آبی تا مقصد	کیلومتر (تا دور رقم اظهار ذکر گردد)	۲۵۰						
۳			افتشاه بهای فاصله پیش از ۵ کیلومتر	متر مکعب و کیلومتر	۰				۰		
۴			توضیحات نزدیک ترین مسیر حرکتی (خیابان به خیابان ذکر نمایند. لا محل چاه یا آبی تا مقصد را بنویسید)	متر مکعب	۱۵۰۰	۱۵۰۰	۵۰۰	۱۰۰۰	۴۵۰۰		
۱	تخلیه داخل مخزن آدرس (آرامی نمایشگاه)	توضیحات نزدیک ترین مسیر حرکتی (خیابان به خیابان ذکر نمایند. لا محل چاه یا آبی تا مقصد را بنویسید)	حجم آب مورد نیاز در بازه زمانی یکساله	متر مکعب							
۲			فاصله محل چاه ی آبی تا مقصد	کیلومتر (تا دور رقم اظهار ذکر گردد)	۱۰۰	۶۰۰	۴۰۰	۷۰۰			
۳			افتشاه بهای فاصله پیش از ۵ کیلومتر	متر مکعب و کیلومتر	۰	۱۵۰۰	۰	۲۰۰۰	۳۵۰۰		
۴			جمع کل حمل تخلیه داخل مخازن	۱۵۰۰	۱۵۰۰	۵۰۰	۱۰۰۰	۴۵۰۰			
جمع کل حمل تخلیه داخل مخازن				۰	۱۵۰۰	۰	۲۰۰۰	۳۵۰۰			

توضیحات: ۱: در تخلیه آب در داخل مخازن مبنا فاصله از محل آبگیری تا محل مخزن می باشد

توضیحات: ۲: منظور از فاصله، مسیر حرکت تا ناکر از اصلی ترین و نزدیکترین مسیر ها طبق نظر دستگاه نظارت می باشد.

توضیحات: ۳: در صورت تکمیل سیستم AVL و سنسور حجم یا سایر سیستم های کنترلی و محاسبه دقیق میزان آب تخلیه شده در هر نقطه مبنای محاسبه فاصله و حجم بر اساس سیستم AVL خواهد بود.

توضیحات: ۴: در صورتی که در طول پیمان آبی یا چاه جدیدی معرفی شود یا محل آبی ها یا چاه ها تغییر یابد و یا مسافت ها نیاز به بازبینی داشته باشد موضوع طی صورتجلسه ای با حضور ناظر مقیم، ناظر علمی و ارزیاب اعمار دل

تیمبره ۱: در تخلیه آب در داخل مخازن مبنا فاصله از محل آبگیری تا محل مخزن می باشد

تیمبره ۲: منظور از فاصله، مسیر حرکت تا نکر از اصلی ترین و نزدیکترین مسیر ها طبق نظر دستگاه نظارت می باشد.

تیمبره ۳: در صورت تکمیل سیستم AVL و سنسور حجم یا سایر سیستم های کنترلی و محاسبه دقیق میزان آب تخلیه شده در هر نقطه مبنای محاسبه فاصله و حجم بر اساس سیستم AVL خواهد بود.

تیمبره ۴: در صورتی که در طول پیمان آبی یا چاه جدیدی معرفی شود یا محل آبی ها یا چاه ها تغییر یابد و یا مسافت ها نیاز به بازبینی داشته باشد موضوع طی صورتجلسه ای با حضور ناظر مقیم، ناظر عالی و ارباب مدار مل

تیمبره ۵: محاسبه مسافت حمل آب نانکری

بزرگوار

جدول ۱۳- برآورد هزینه های مرتبط با تجهیز کارگاه (برآورد توسط پیمانکار می بایست انجام و در اسناد مناقصه همراه با پیشنهاد قیمت ارائه گردد)						
پیمان عملیات فنی، مهندسی و به زراعی فضای سبز نمایشگاه بین المللی مشهد						
شماره ردیف	شرح ردیف	واحد	پهای واحد	مقدار	پهای کل	
۲۹۰۲۰۱	تامین کمک هزینه یا تسهیلات لازم برای تهیه غذای کارگران (ماهیانه)	مقطع	۲۰,۲۹۶,۹۹۰	۱۲	۲۴۳,۵۶۳,۸۷۶	
۲۹۰۲۰۲	تامین لباس کار، لباس گرم، تجهیزات ایمنی، کفش و کلاه حفاظتی کارگران (ماهیانه)	مقطع	۱۰,۱۴۸,۴۹۵	۱۲	۱۲۱,۷۸۱,۹۳۸	
۲۹۰۲۰۳	تامین تجهیزات ایمنی کار و علائم خطر (ماهیانه)	مقطع	۵,۰۷۴,۷۴۷	۱۲	۶۰,۸۹۰,۹۶۹	
۲۹۰۳۰۵	هزینه برقراری نظام ایمنی، بهداشت و محیط زیست (HSE) و حفاظت کار بر اساس دستورالعمل های مدرج در اسناد پیمان (ماهیانه)	مقطع	۵,۰۷۴,۷۴۷	۱۲	۶۰,۸۹۰,۹۶۹	
۲۹۰۸۰۱	تامین ایاب و ذهاب کارگاه	مقطع	۲۰,۲۹۶,۹۹۰	۱۲	۲۴۳,۵۶۳,۸۷۶	
۲۹۱۲۰۱	نگهداری گونه های گیاهی در محل دپو تا قبل از کاشت	مقطع	۲۰,۲۹۶,۹۹۰	۱۲	۲۴۳,۵۶۳,۸۷۶	
جمع تجهیز و برچیدن کارگاه					۷۵۵,۴۸۰,۱۶	

تکمیل شد



پيمان عمليات لاسي، مهندسي و په اړه اوسني فسيکي، سبيل لاملينگه پين المللي مفهمنه

دستور العمل نحوه ارائه پیشنهاد قیمت از سوی پیمانکاران به تفکیک اصل های فهرست بها

7896A/04 7896A/04

13AY1-AN9 2/20

[illegible]

مطابق با ۲۲٪ توسط دستگاه اداری؛ با استفاده از اطلاعات منتشر در جدول گام به برداشت می و مطابق با ۵۹٪ توسط پیمانکاران می شود.

[illegible]

فرزاد اذره گل پهنود معیت ازیست شهری	رئیس اذره فضای سبز	مدیر بوستان	مقامت مهم پوهان
محمدر گل پهنود معیت ازیست شهری	مدیر گل پهنود معیت ازیست شهری	رئیس اذره فضای سبز	کارشناس فنی پوهنای نگهداری فضای سبز

خلاصہ برائے

جدول شماره ۱۴ - بر آورد حداقل نیروی مورد نیاز

پیمان عملیات فنی، مهندسی و به زراعی فضای سبز نمایشگاه بین المللی مشهد

توضیحات	نیروی باغبان جهت استقرار در گلخانه ها	حداقل تعداد باغبان ثابت (حفاظت و مراقبت مستمر) (نفر/ماه)	تکسین تاسیسات برق (نفر/ماه)	تکسین تاسیسات آب (نفر/ماه)	نمایند پیمانکار (کارشناس فضای سبز- رئیس کارگاه) (نفر/ماه)	ردیف
	۲	۲	۰	۰	۱	۱
<p>تیمبره ۱: تکسین برق یک نفر، تکسین سیستم آبیاری تحت فشار یک نفر (کار آبی کارشناس نماینده پیمانکار، تکسین برق و تکسین آب در ابتدای شروع پیمان و قبل از شروع به کار بایستی به قائد مسئول فضای سبز منطقه، مدیر منطقه و کارشناسان حوزه معاونت خدمات و محیط زیست شهری برسد.)</p>						
<p>تیمبره ۲: تعداد باغبان تعیین شده حداقل بوده و در صورت نیاز و نظر دستگاه نظارت پیمانکار موظف به افزایش آن می باشد و بایستی این موضوع را در هزینه های خود پیش بینی نماید.</p>						
<p>تیمبره ۳: نیروهای کارشناسی متخصن در زمینه های طراحی فضای سبز، مبارزه با آفات و بیماری های گیاهی و تقذیه گیاهی و فنی و تخصصی تاسیسات آب و برق به تناسب فعالیت ها و دستور کار باید توسط پیمانکار تامین شود.</p>						

جدول شماره ۱۵ - بر آورد حداقل نیرو و امکانات مورد نیاز در مواقع بحران و آماده باش

تعداد ابزار و ماشین آلات مورد نیاز در سطح هر پیمان				تعداد نیروی لازم در هر شیفت			محل استقرار نیروها در سطح پیمان
ماشین برف روب	گردد	بارو	وانت نیسان	اره تلسکوپ	اره موتوری	شیفت سوم	
۰	۰	۱۰	۱	۱	۱	۱۰	دکتر کارگری نمایشگاه
<p>توضیح: نیروها و امکانات آماده باش بر حسب نیاز در بازه های زمانی مختلف توسط دستگاه نظارت اعلام گردیده و پیمانکار ملزم به اجرای آن مطابق شرایط پیمان است.</p>							

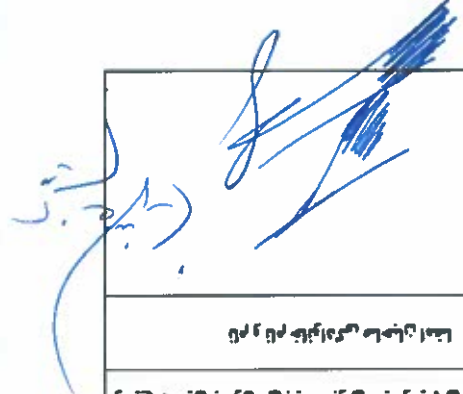
فصل	شماره ردیف	شرح ردیف	واحد	پهای منتج از آنالیز	درصد آئیم از کل باقیمانده	درصد آئیم از کل باقیمانده
کل		کل		۳۳۵۸۱۱۳۱۵۵		۱۱.۸۵٪
۵	۱۰۱۵۰۰۱	آبیاری سطوح چمن کاری به روش سنتی	مترمربع	۳۰۹۷۴۵۰۰۰	۷۸.۵۵٪	۱۱.۸۵٪
۱۷	۱۰۱۱۷۰۱۳	بکارگیری باغبان و کارگر در حله ای	لتر - روز	۳۵۱۶۱۰۳۴۰۰	۷۷.۳۱٪	۱۱.۸۵٪
۵	۱۰۱۵۰۰۱	حفظ و نگهداری سطوح چمن کاری	مترمربع در ماه	۳۰۳۳۱۹۶۰۰۰	۷۳.۶۹٪	۱۱.۸۵٪
۱۵	۱۰۱۱۵۰۱۰۱	کود گاوی	مترمکعب	۷۵۰۰۰۰۰۰۰	۷۹.۳۸٪	۱۱.۸۵٪
۱۵	۱۰۱۱۵۰۱۰۵	خاک برگ پوسیده	مترمکعب	۲۴۰۰۰۰۰۰۰	۷۴.۳۸٪	۱۱.۸۵٪
۵	۱۰۱۵۰۱۰۲	حفظ و نگهداری سطوح درختکاری و درختچه کاری سطوح جنگل کاری تجهیز شده و شهری	مترمربع در ماه	۱۱۳۲۵۴۱۲۰۰۰	۷۷.۳۱٪	۱۱.۸۵٪
۶	۱۰۱۰۶۰۲۱۱	با کسکاری و چمن آوری سوزن ها و شاخ و برگ خلنگ درختان و درختچه های همیشه سبز با ارتفاع بیشتر از ۶ متر	اصله	۱۱۲۰۵۶۰۰۰۰	۷۳.۳۱٪	۱۱.۸۵٪
۱۵	۱۰۱۱۵۰۰۰۱	خرید آب فاضلی سبز	مترمکعب	۱۱۱۲۰۰۰۰۰۰	۷۸.۳۱٪	۱۱.۸۵٪
۱۵	۱۰۱۱۵۰۱۱۱	تهیه خاک راضی مناسب (خاک دارای ترکیبات آلی)	مترمکعب	۷۶۳۰۰۰۰۰۰۰	۷۸.۳۱٪	۱۱.۸۵٪
۵	۱۰۱۵۰۰۰۲	آبیاری درخت و درختچه به روش سنتی	اصله	۶۸۷۴۵۶۰۰۰۰	۷۰.۵۹٪	۱۱.۸۵٪
۵	۱۰۱۵۰۰۰۴	حفظ و نگهداری سطوح پرچین کاری	مترمربع در ماه	۵۸۵۵۶۲۰۸۰۰	۷۸.۵۱٪	۱۱.۸۵٪
۱۸	۱۰۱۱۸۰۰۰۱	بارگیری حمل آب تا فاصله ۵ کیلومتر و تخلیه در مخزن	مترمکعب	۵۷۹۱۵۰۰۰۰۰	۷۸.۳۱٪	۱۱.۸۵٪
۸	۱۰۱۰۸۱۳۰۱	پخش مخلوط خاک و کود به صورت پخش و بر روی چمن به ضخامت ۱ متر (با احتساب توزیع مواد تا فاصله ۵۰ متر با فرغون یا سایر وسایل دستی (بر)	مترمربع	۵۱۶۵۸۰۰۰۰۰	۷۳.۳۱٪	۱۱.۸۵٪
۵	۱۰۱۵۰۰۰۳	آبیاری سطوح بونه کاری دائمی و گیاهان پوششی به روش سنتی	مترمربع	۵۱۳۹۸۴۰۰۰۰	۷۸.۳۱٪	۱۱.۸۵٪
۱۷	۱۰۱۱۷۰۱۰۱	بکارگیری کارگر ساده (همچنین خادم معملی)	لتر - روز	۴۷۴۳۷۰۰۰۰۰	۷۸.۳۱٪	۱۱.۸۵٪
۶	۱۰۱۰۶۰۰۰۸	هرس درم دهی و نویناری درخت و درختچه با ارتفاع ۳ تا ۶ متر	اصله	۳۷۴۳۳۰۰۰۰۰	۷۸.۳۱٪	۱۱.۸۵٪
۱	۱۰۱۰۱۰۵۰۱	پایان کردن و زرد کردن خاک به عمق ۲۰ سانتی متر، خرد کردن کلوکه ها، بوک کردن، صاف کردن و تسطیح اولیه خاک (آماده سازی اولیه)	مترمربع	۳۵۴۴۵۸۰۰۰۰	۷۸.۳۱٪	۱۱.۸۵٪
۶	۱۰۱۰۶۰۲۰۳	هرس زمستانه درخت و درختچه با ارتفاع بیشتر از ۶ متر	اصله	۳۱۵۵۱۷۰۰۰۰	۷۸.۳۱٪	۱۱.۸۵٪
۸	۱۰۱۰۸۰۳۰۵	مسپاشی و محلول پاشی سطوح درخت و درختچه با ارتفاع بیش از ۶ متر	اصله	۳۱۷۹۹۲۰۰۰۰	۷۸.۳۱٪	۱۱.۸۵٪
۸	۱۰۱۰۸۰۳۰۴	مسپاشی و محلول پاشی سطوح درخت و درختچه تا ارتفاع ۶ متر	اصله	۳۱۳۸۱۷۴۵۰۰	۷۸.۳۱٪	۱۱.۸۵٪
۱۵	۱۰۱۱۵۰۰۰۸	پلاستیک ۱۷۷	کیلو گرم	۳۱۰۰۰۰۰۰۰	۷۸.۳۱٪	۱۱.۸۵٪
۶	۱۰۱۰۶۰۲۱۴	حذف سبز شاخه های خلنگ درخت و درختچه با ارتفاع بیشتر از ۶ متر	اصله	۳۰۸۸۵۳۰۰۰۰	۷۸.۳۱٪	۱۱.۸۵٪
۵	۱۰۱۵۰۰۰۶	حفظ و نگهداری سطوح گل کاری فصلی	مترمربع در ماه	۳۰۶۵۷۷۴۵۰۰	۷۸.۳۱٪	۱۱.۸۵٪
۸	۱۰۱۰۸۱۴۰۱	کود دهی دائمی و فوسفات در پای درختان و درختچه ها و مخلوط کردن با خاک به عمق مناسب	اصله	۳۰۵۷۵۵۸۰۰۰	۷۸.۳۱٪	۱۱.۸۵٪
۸	۱۰۱۰۸۱۸۰۳	بج آب زمستانه با روش آبیاری سنتی	مترمربع	۳۰۵۶۷۱۵۶۰۰	۷۸.۳۱٪	۱۱.۸۵٪
۱۵	۱۰۱۱۵۰۲۱۴	کود NPK	کیلو گرم	۲۸۵۰۰۰۰۰۰	۷۸.۳۱٪	۱۱.۸۵٪
۱	۱۰۱۰۱۰۱۰۱	چمن آوری و چمن زنی از سطوح (برون چمن) (با دستگاه دی کپن)	مترمربع	۲۶۶۹۱۵۰۰۰	۷۸.۳۱٪	۱۱.۸۵٪

۱۵

مستند ۳۹ به

مستند ۳۹ به

مستند ۳۹ به

[illegible]