

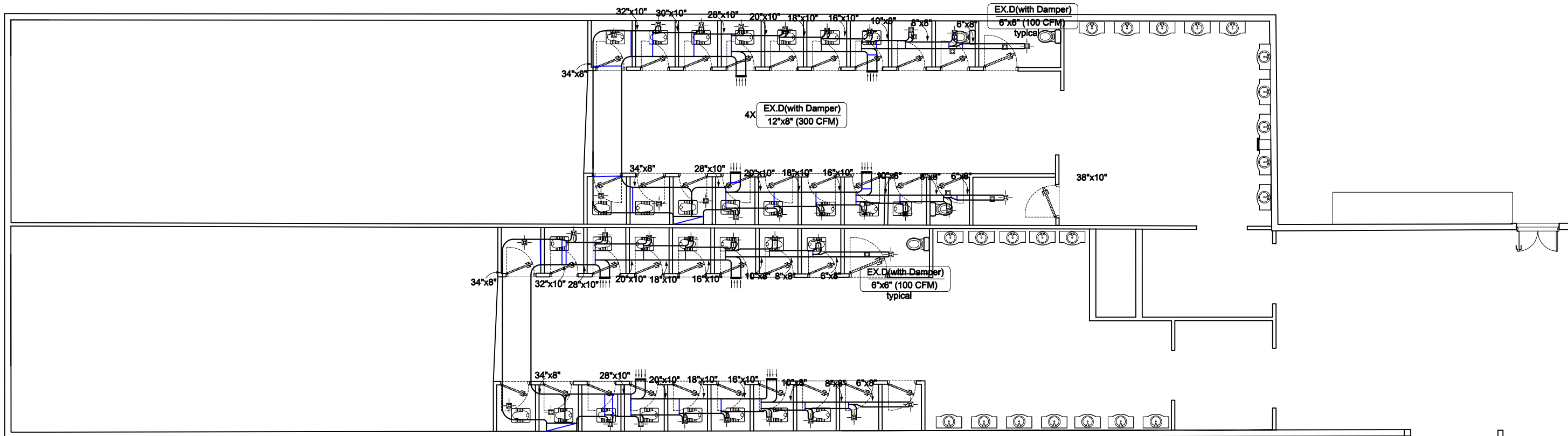
نقشه های تاسیسات مکانیکی

M01	سیستم کانال کشی تخلیه هوا
M02	سیستم لوله کشی فاضلاب
M03	سیستم آبرسانی سرد و گرم و فلاش ولوها
M04	سیستم کانال کشی تامین هوا
M05	سیستم لوله کشی آتش نشانی
M06	جدول مشخصات
REV01	revit-سیستم لوله کشی فاضلاب
REV02	revit-سیستم لوله کش آب مصرفی
REV03	revit-سیستم کانال کشی تخلیه و تامین هوا
REV04	revit-سیستم لوله کشی آتش نشانی

طرح

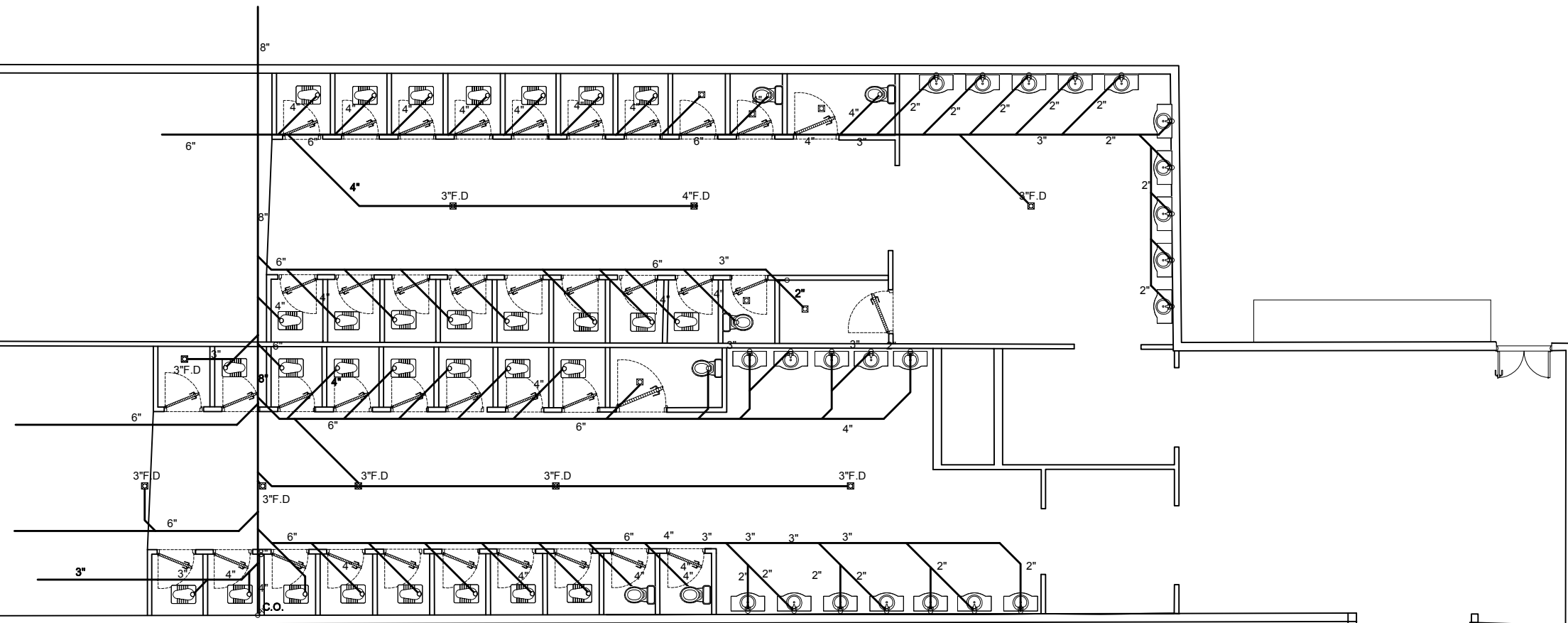
پروژه:	سر ویس بهداشتی سالن فردوسی	شماره پرونده:	2019 - 12 - 31
کارفرما:	شرکت نمایشگاه های بین المللی مشهد	طراح:	
مشاور:	آروند سنزه دکاموند A.S.D	محاسب:	
عنوان نقشه:	سیستم کانال کشی تخلیه هوا	تأسیسات مکانیکی:	مهندس حسن زاده
نقشه شماره:	M00	تأسیسات الکتریکی:	
مقیاس:	1/125	کنترل:	
ترسیم:	مهندس سعید برجعلی	نقشه:	





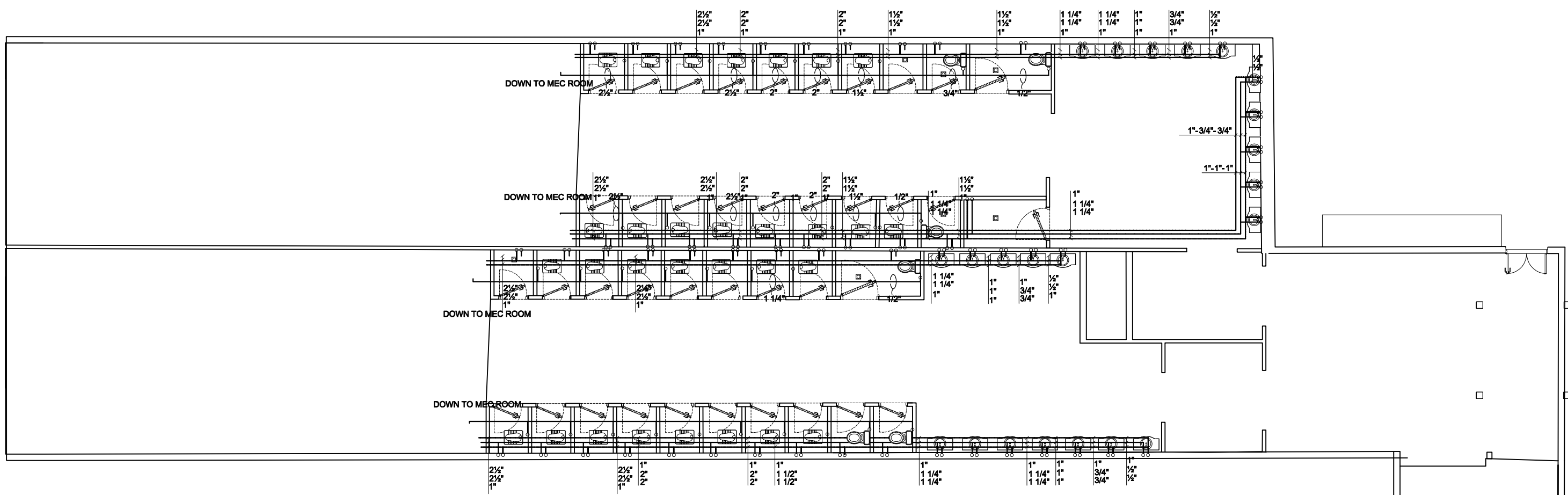
2019 - 12 - 31		پروژه:	
		سرویس بهداشتی سالن فردوسی	
		شماره پرونده:	
		طراح:	
		شرکت نمایندگان های بین المللی مشهد	
		محاسب:	
		مشاور:	
		آروند سازه دکاموند	
		A.S.D	
		مهندس حسن زاده	
		تأسیسات مکانیکی:	
		تأسیسات الکتریکی:	
		کنترل:	
		ترسیم:	
		مهندس سعید برجعلی	
		عنوان نقشه:	
		سیستم کانال کشی تخلیه هوا	
		نقشه شماره:	
		M01	
		مقیاس: 1/125	





پروژه:		سرویس بهداشتی سالن فردوسی	
شماره پرونده:		طراح:	
کارفرما:		شرکت نمایشگاه‌های بین‌المللی مشهد	
محاسب:		مشاور:	
مهندس حسن زاده		آروند سازه دکاموند	
تأسیسات مکانیکی:		A.S.D	
تأسیسات الکتریکی:		کنترل:	
ترسیم:		سیستم لوله کشی فاضلاب	
مهندس سعید برجعلی		نقشه شماره:	M02
1/125 مقیاس		نقشه شماره:	

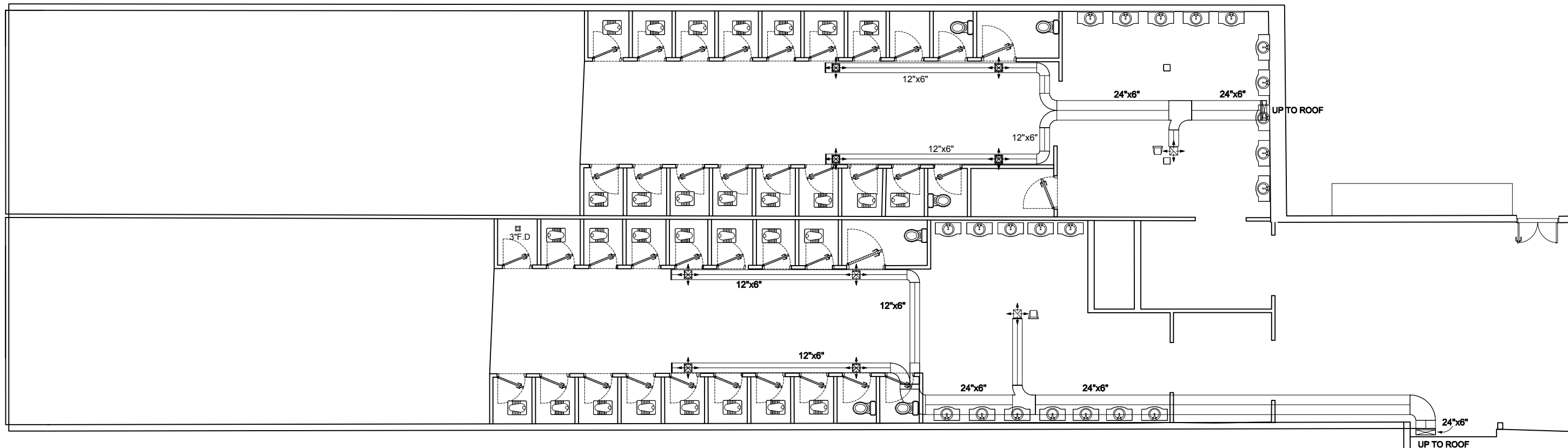




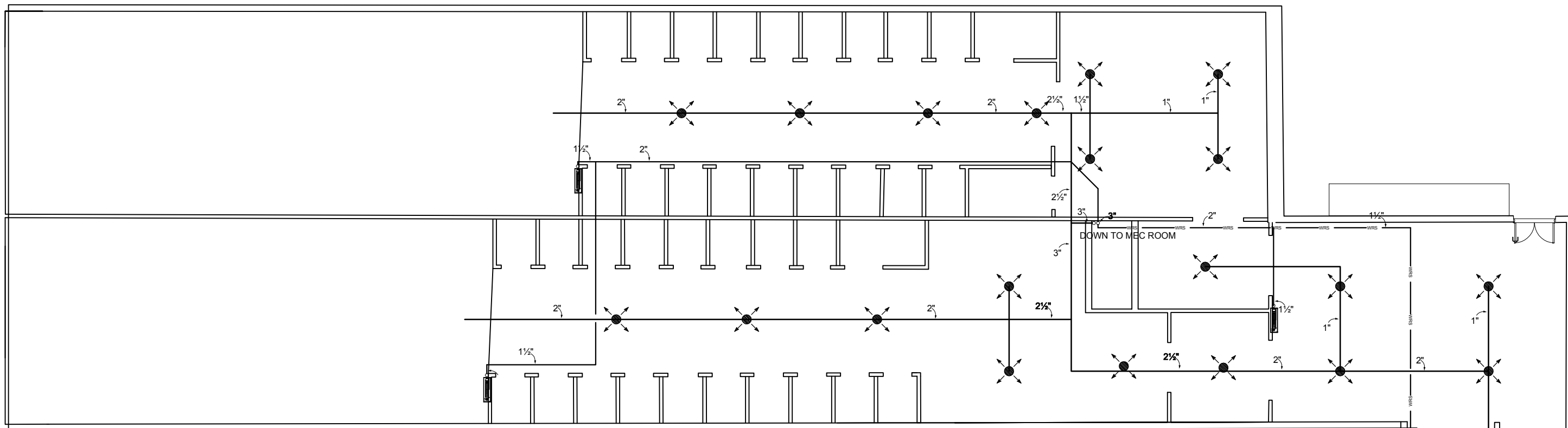
2019 - 12 - 31		پروژه:	
		سرویس بهداشتی سالن فردوسی	
		شماره پرونده:	
		طراح:	
		شرکت نمایندگان های بین المللی مشهد	
		محاسب:	
		مشاور:	
		آروند سازه دکاموند A.S.D	
		مهندس حسن زاده	
		تأسیسات مکانیکی:	
		تأسیسات الکتریکی:	
		کنترل:	
		عنوان نقشه:	
		سیستم آبرسانی سرد و گرم و فلاش ولوها	
		ترسیم:	
		مهندس سعید برجلی	
		نقشه شماره:	
		M03	
		مقیاس: 1/125	



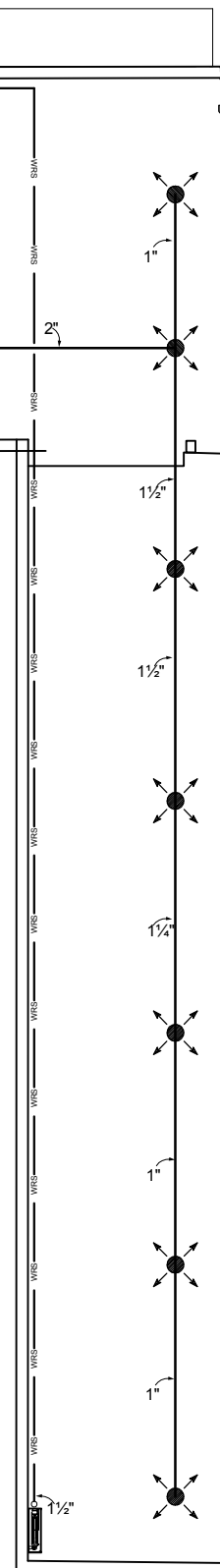
NORMALLY CLOSED SOLENOID VALVE 



2019 - 12 - 31		پروژه:	
	شماره پرونده:	سرویس بهداشتی سالن فردوسی	
	طراح:	کارفرما:	
	محاسب:	شرکت نمایندگان های بین المللی مشهد	
مهندس حسن زاده	تأسیسات مکانیکی:	مشاور:	
	تأسیسات الکتریکی:	آروند سازه دکاموند A.S.D	
	کنترل:	عنوان نقشه:	
	ترسیم:	سیستم کانال کشی تامین هوا	
 NORTH	مهندس سعید برجعلی	نقشه شماره:	M04
		مقیاس:	1/125



حتما پيش از اجرا نسبت به اخذ مجوز آتش نشانی اقدام گردد.



پروژه:		سرویس بهداشتی سالن فردوسی	
شماره پرونده:			
کارفرما:		شرکت نمایشگاه‌های بین المللی مشهد	
طراح:			
محاسب:			
مشاور:		آروند سازه دکاموند	
تأسیسات مکانیکی:		A.S.D	
مهندس حسن زاده		تأسیسات الکتریکی:	
کنترل:			
عنوان نقشه:		سیستم لوله کشی آتش نشانی	
ترسیم:			
مهندس سعید برجعی		نقشه شماره:	M05
1/125		مقیاس:	



جدول مشخصات پمپ ها											
نشان	تعداد دستگاه	نوع	مورد استفاده	گذر آب	فشار	دمای سیال	نوع آب بند	مشخصات موتور			ملاحظات
				گالن در دقیقه	فوت ستون آب	فارنهایت		دور در دقیقه	ولت-فاز-هرتز	قدرت HP	
P-49,50	1+1	خطی	برداشت آب گرم مصرفی	4.55	9.5	120	---	1450	220-1-50	1/6	B&G سمنان --- HV 1 1/2" 1 یک عدد رزرو است
W.S BOOSTER	1	بوسٹر پمپ دور متغیر	آب رسانی	75	80	40	مکانیکی	1450	380-3-50	7.5	ساخت شرکت گزینه صنعت تأسیسات یا مشابه مورد تایید شامل دو عدد پمپ 50-315/1450RPM/7.5HP که یک عدد رزرو است.با تابلو برق ولوازم کنترلی اندازه گیری و شیرآلات و غیره بطور کامل و یک منبع تحت فشار به حجم یکصد لیتر بطور کامل قطر پروانه 290mm
W.S BOOSTER	1	بوسٹر پمپ دور متغیر	آب رسانی FLASH VALVE	155	100	40	مکانیکی	1450	380-3-50	10	ساخت شرکت گزینه صنعت تأسیسات یا مشابه مورد تایید شامل دو عدد پمپ 50-315/1450RPM/10HP که یک عدد رزرو است.با تابلو برق ولوازم کنترلی اندازه گیری و شیرآلات و غیره بطور کامل و یک منبع تحت فشار به حجم یکصد لیتر بطور کامل قطر پروانه 319 mm
F.F. BOOSTER PUMP	1	بوسٹر پمپ دور ثابت	آتش نشانی (F.B) & (S.P)	330	115	40	مکانیکی	1450	380-3-50	25	ساخت شرکت گزینه صنعت تأسیسات یا مشابه مورد تایید شامل دو عدد پمپ 50-315/1450RPM/25HP که یک عدد رزرو است.با تابلو برق ولوازم کنترلی اندازه گیری و شیرآلات و غیره بطور کامل و یک منبع تحت فشار به حجم یکصد و پنجاه لیتر بطور کامل قطر پروانه 319 mm

جدول مشخصات کنترل ها			
ردیف	علامت	شرح	تعداد
1		ترانسفورمر جهت کاهش ولتاژ از دویست و بیست به بیست و چهار ولت برای تغذیه کنترل کننده ها	63
1	M	باز و بست کننده لحظه ای با فنر برگشت 24V/50HZ	63

جدول مشخصات مخزن تهیه و ذخیره آب گرم بهداشتی
منبع کویل به ظرفیت دو هزار و پانصد لیتر با ظرفیت چهارصد و پنجاه گالن بر ساعت-دو دستگاه

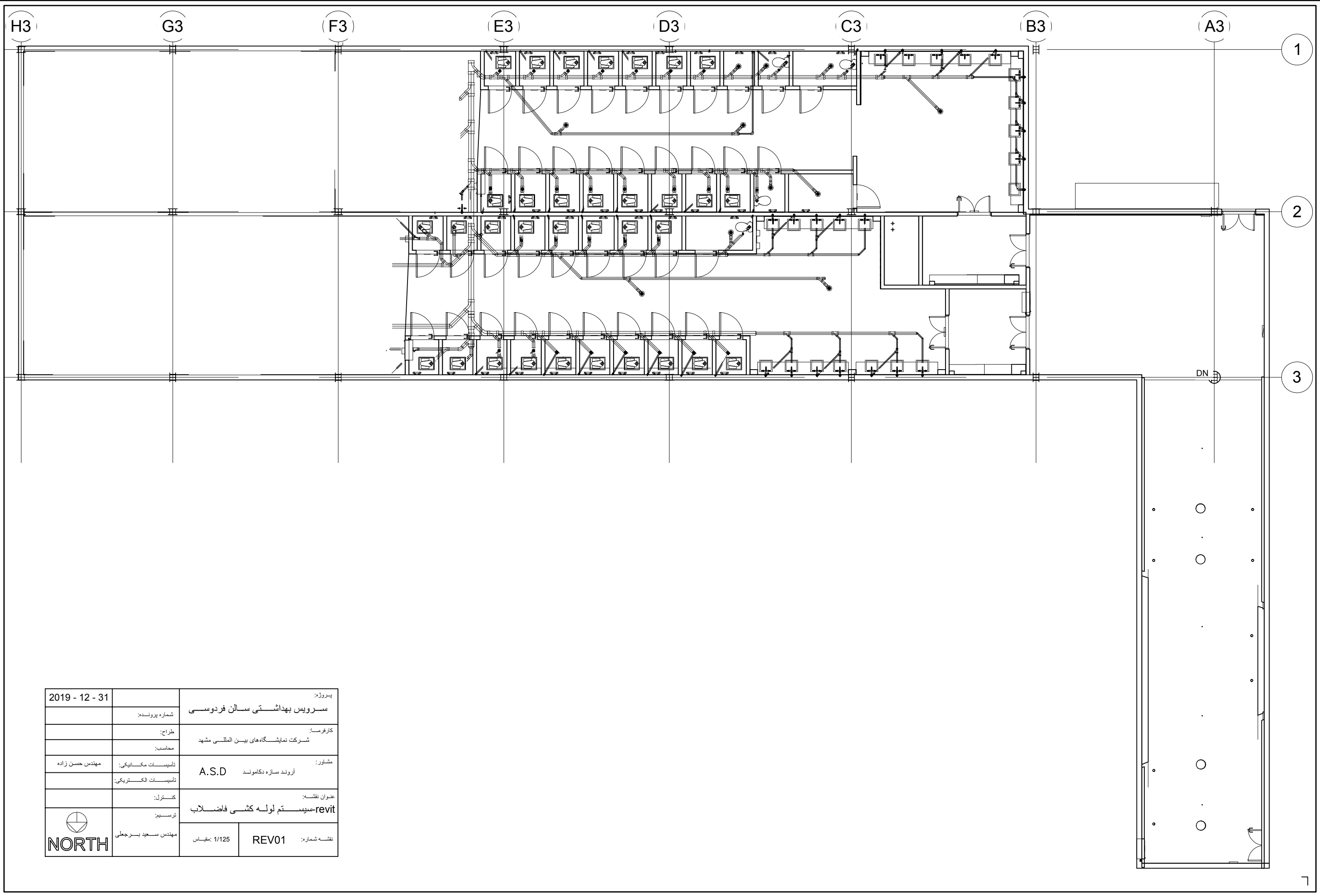
جدول مشخصات مکنده و دمنده های هوا											
شماره	تعداد	محل نصب	مورد استفاده	نمونه اتصال موتور و پروانه	ظرفیت مکنده		بشر استتیک	سرعت مکنده	مشخصات موتور		
					CFM	IN.WG			RPM	HP	V/PH/HZ
EX.F-01	1	پشت بام سالن فردوسی	تخلیه هوای سرویس	پشت بامی	2500	0.6		715	715	1.25	380/3/50
EX.F-02	1	پشت بام سالن فردوسی	تخلیه هوای سرویس	پشت بامی	3000	0.6		735	735	1.4	380/3/50
EX.F-03	1	پشت بام سالن فردوسی	تخلیه هوای سرویس	پشت بامی	3300	0.65		780	780	1.5	380/3/50
EX.F-04	1	پشت بام سالن فردوسی	تخلیه هوای سرویس	پشت بامی	3400	0.65		795	795	1.5	380/3/50

پروژه:	2019 - 12 - 31	سرویس بهداشتی سالن فردوسی	
شماره پرونده:			
کارفرما:	طراح:	شرکت نمایندگان های بین المللی مشهد	
محاسب:			
مشاور:	آروند سازه دکاموند A.S.D	تأسیسات مکانیکی:	
	مجید عرفانی	تأسیسات الکتریکی:	
	مجید خرم		
عنوان نقشه:	جدول مشخصات	کنترل:	
نقشه شماره:	M06	1/125 مقیاس	ترسیم:
		سعید برجعی	

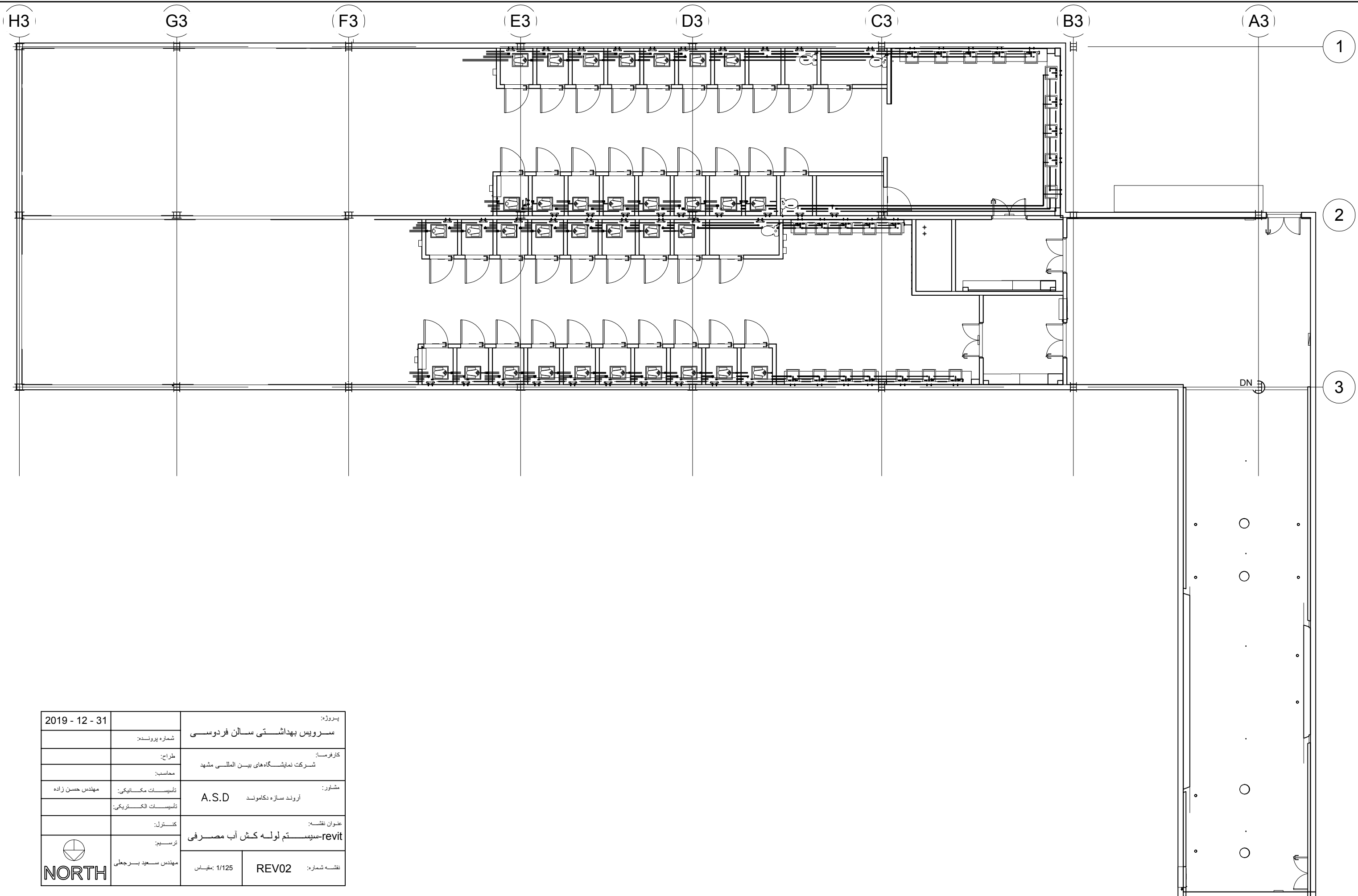


مشخصات شیر کنترل					
ردیف	علامت	شرح	تعداد	اندازه (DN)	کارخانه سازنده
1	V-1~63	NORMALY CLOSED SOLENOID VALVE	63	32	CASTEL (ITALIAN)

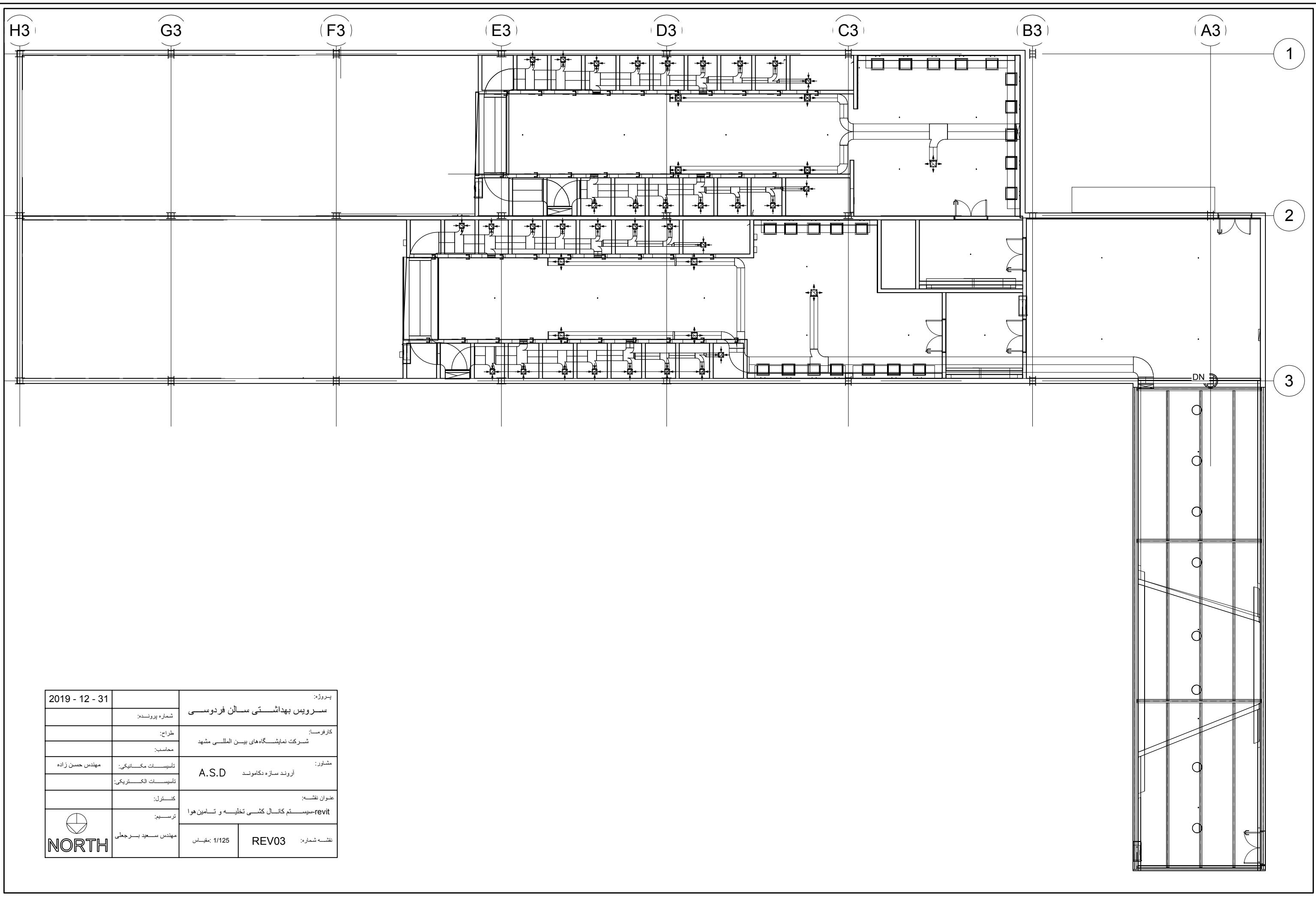
مربوط به فلاش ولو ها



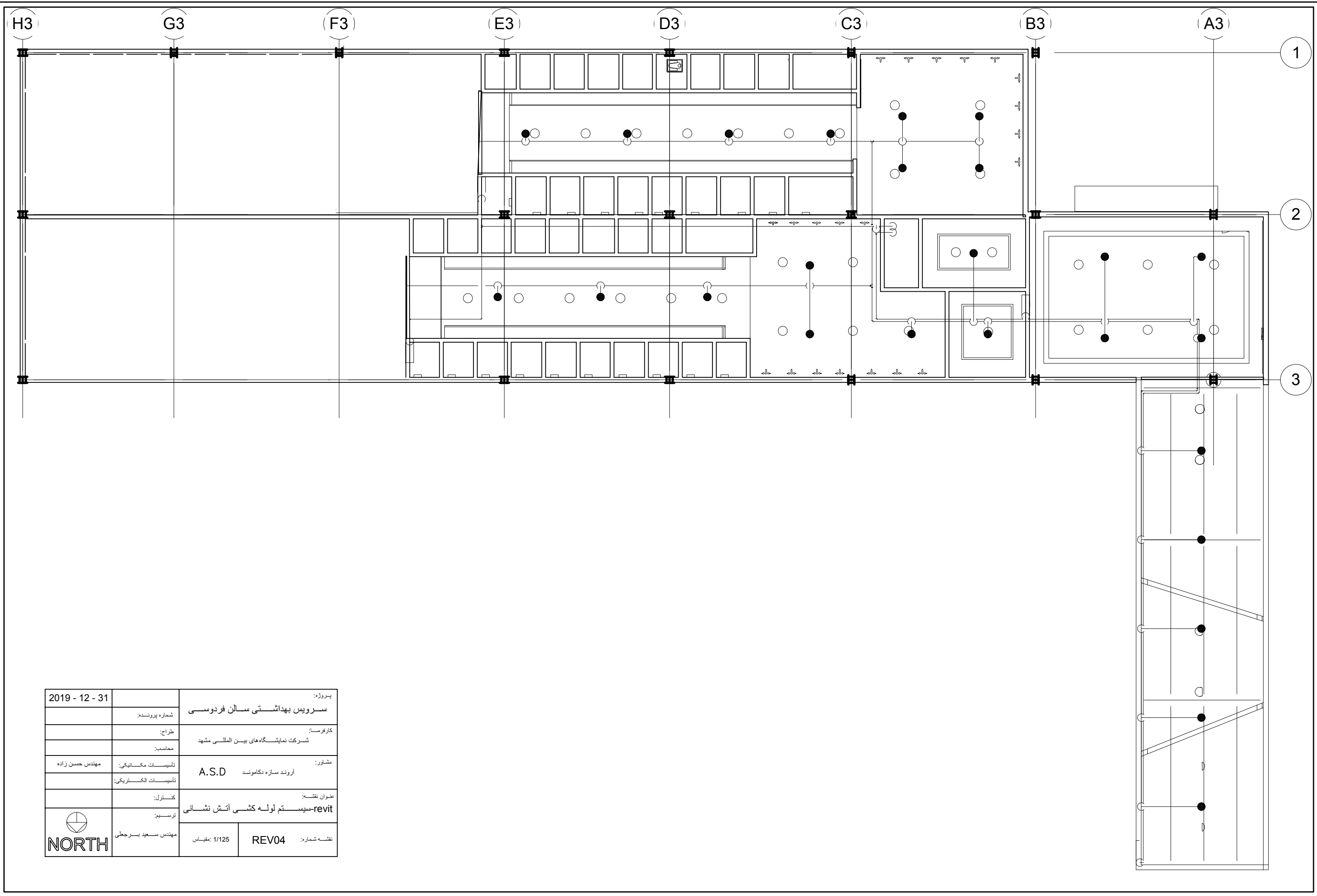
2019 - 12 - 31	شماره پرونده:	پروژه: سرویس بهداشتی سالن فردوسی	
	طراح:	کارفرما: شرکت نمایشگاه‌های بین‌المللی مشهد	
	محاسب:	مشاور: آروند سازه دکاموند A.S.D	
مهندس حسن زاده	تأسیسات مکانیکی:	عنوان نقشه: revit-سیستم لوله کشی فاضلاب	
	تأسیسات الکتریکی:	نقشه شماره: REV01	
	کنترل:	مقیاس: 1/125	
	ترسیم:	مهندس سعید برجعلی	
NORTH			




2019 - 12 - 31	شماره پرونده:	پروژه: سرویس بهداشتی سالن فردوسی	
	طراح:	کارفرما: شرکت نمایشگاه‌های بین‌المللی مشهد	
	محاسب:	مشاور: آروند سازه دکاموند A.S.D	
مهندس حسن زاده	تأسیسات مکانیکی:	عنوان نقشه: revit-سیستم لوله کش آب مصرفی	
	تأسیسات الکتریکی:	ترسیم: مهندس سعید برجعلی	
	کنترل:	نقشه شماره: REV02	مقیاس: 1/125
NORTH			



2019 - 12 - 31	شماره پرونده:	پروژه: سرویس بهداشتی سالن فردوسی	
	طراح:	کارفرما: شرکت نمایشگاه‌های بین‌المللی مشهد	
	محاسب:	مشاور: آروند سازه دکاموند A.S.D	
مهندس حسن زاده	تأسیسات مکانیکی:	تأسیسات الکتریکی:	
	کنترل:	عنوان نقشه: revit-سیستم کانال کشی تخلیه و تامین هوا	
	ترسیم:	نقشه شماره: REV03	
NORTH	مهندس سعید برجعلی	مقیاس: 1/125	



2019 - 12 - 31		پروژه:	
	شماره پرونده:	سرویس بهداشتی سالن فردوسی	
	طراح:	کارفرما:	
	محاسب:	شرکت نمایشگاه های بین المللی مشهد	
مهندس حسن زاده	تأسیسات مکانیکی:	مشاور:	
	تأسیسات الکتریکی:	آروند سازه دکاموند A.S.D	
	کنترل:	عنوان نقشه:	
	ترسیم:	revit سیستم لوله کشی آتش نشانی	
 NORTH	مهندس سعید برجعلی	نقشه شماره:	REV04
		مقیاس:	1/125